

seaport

TRANSPORT & LOGISTIEK

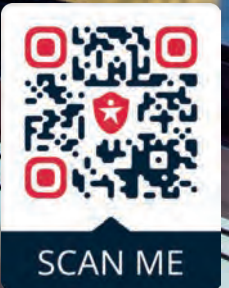


32e JAARGANG
NUMMER 5 - 2023

al
30 jaar
de juiste koers
WWW.SEAPORT-MAGAZINE.NL



*Global LEADING
PERSONNEL* →
← *PROVIDER IN
Energy, Marine & Renewables*



Your partner from start to finish
HERE'S HOW WE CAN SUPPORT YOU!



Verschijnt 7 x per jaar
Abonnement m.i.v. 01-01-2022
€ 49,- per jaar (excl. BTW 6%)
Losse nummers € 8,95 incl. BTW
Abonnement loopt van 1 jan. t/m 31 dec.
Opzeggen: via e-mail info@seaport-magazine.nl.

Uitgeverij

Seaport Transport & Logistiek

Redactie

Jos van Dooren
Antoon Oosting
Henk van de Voorde

Advertentie-acquisitie



Seaport Transport & Logistiek
E info@seaport-magazine.nl
I www.seaport-magazine.nl
T +31 (0)6 383 14626

Lay-out & drukwerk



Stationstraat 89
6191 BC Beek
T +31 (0)475 507 207
I www.grafagroepzuid.nl

*Niets uit deze uitgave mag worden
verveelvuldigd en/of openbaar gemaakt
door middel van druk, fotokopie of op welke
andere wijze dan ook, zonder voorafgaande
toestemming van de uitgever.*

*Voor informatie die onvolledig of onjuist is
opgenomen aanvaarden redactie en uitgever
geen aansprakelijkheid.*

ISSN: 1387-5671

seaport

TRANSPORT & LOGISTIEK

Voorwoord

In Seaport Transport & Logistiek nr. 5 zijn offshore & decommissioning en de energietransitie leidend. Het openingsartikel is voor Zeehaven IJmuiden. De haven aan de monding van het Noordzeekanaalgebied is uitgegroeid tot dé specialist voor offshore windenergie. Vanuit de IJmondhaven is recentelijk de laatste hand gelegd aan de realisering van Hollandse Kust Zuid. Het is met een geïnstalleerd vermogen van 1,5 MW het grootste en eerste subsidievrije windpark ter wereld.

Op de hele Noordzee moeten in de komende jaren zo'n 500 olie- en gasplatformen worden ontmanteld, met name vanuit Engeland, Noorwegen en Nederland. Sagro is specialist bij uitstek op het gebied van decommissioning. Op de kade in Vlissingen-Oost maken kranen overuren en worden continu grote stukken staal getakeld. Zie de uitgebreide decommissioning reportage.

RelyOn Nutec verzorgt wereldwijd veiligheids- en overlevingstrainingen voor professionals in de traditionele offshore, maritieme sector, offshore wind en hoogrisico industrie. Seaport kreeg onlangs een rondleiding in het state of the art trainingscentrum in Oostende.

Seaport was ook op bezoek in Hoofddorp, bij de wereldwijde human capital specialist Atlas Professionals. Het bedrijf richt zich in toenemende mate op recruitment voor de energietransitie en decommissioning.

In deze special zijn er ook uitgebreide reportages over Feyter Group, Biostoom en DWT Installatiegroep, dat op 20 september de vakjuryprijs won voor Installatiebedrijf van het Jaar. Er wordt tevens vooruitgeblikt naar de beurs Transport & Logistics in Antwerp Expo.

Inhoud nummer 5-2023

Veel offshore wind spin off in IJmuiden	2
Human capital specialist Atlas Professionals zorgt voor de juiste match	10
Biostoom en Heros versterken samenwerking	14
Feyter Group: internationale allure	20
Damen Shipyards: duurzame strategie	24
Trimodal: milieuvriendelijk vervoer	25
Bridges2000: samen naar een duurzame toekomst	27
Bij Sagro worden de zwaarste jackets en topsides ontmanteld	28
DWT Installatiegroep: dé specialist in duurzame gebouwgebonden installaties	32
Interessante vakbeurs Transport & Logistics: van 17 t/m 19 oktober in Antwerp Expo	36
RelyOn Nutec verzorgt wereldwijd veiligheids- en overlevingstrainingen	38
Broedhuis geeft boost aan Zeeuwse oesters	40



Zeehaven IJmuiden NV is een veelzijdige specialist Veel offshore wind spin-off

Door: Henk van de Voorde

Zeehaven IJmuiden NV is een veelzijdige specialist, die sterk inzet op de energietransitie en verduurzaming van de visserij en de ferry- en cruisevaart. Vanuit de IJmondhaven heeft Vattenfall inmiddels de laatste hand gelegd aan de realisering van Hollandse Kust Zuid. Het is met een geïnstalleerd vermogen van 1,5 MW het grootste en eerste subsidievrije windpark ter wereld. De hoeveelheid elektriciteit staat gelijk aan het verbruik van ongeveer 1,5 miljoen Nederlandse huishoudens. Bijna twee jaar nadat werd begonnen met de bouw van Hollandse Kust Zuid is in juni de laatste van de 140 turbines van het windpark op zee geïnstalleerd. Het windpark wordt later dit jaar officieel in gebruik genomen.

Zeehaven IJmuiden is in het afgelopen decennium uitgegroeid tot dé specialist voor offshore windenergie op de Noordzee. Bouw, onderhoud en beheer van diverse windparken voor de Hollandse Kust zorgen voor een ongekende spin off aan nieuwe bedrijvigheid in IJmuiden.

'Stopcontacten op zee'

De opgewekte stroom van Hollandse Kust Zuid komt aan land via twee door TenneT aangelegde offshore transformatorstations.

De ontwikkeling van de nieuwe Energiehaven is van groot belang voor het faciliteren van de offshore wind.

In deze 'stopcontacten op zee' wordt alle stroom van het windpark verzameld en vervolgens doorgeleid naar het Nederlandse elektriciteitsnet. Ruim een jaar geleden was in de IJmondhaven de officiële opening van het Operations & Maintenance-gebouw voor Hollandse Kust Zuid. Vanuit deze basis zullen de komende decennia de beheer- en onderhoudsactiviteiten van Vattenfall aan dit windpark plaatsvinden.

Hollandse Kust Noord

Vanuit de haven aan de monding van het Noordzeekanaalgebied wordt momenteel door CrossWind (een joint Venture van Shell en Eneco) het subsidievrije windpark

Hollandse Kust Noord ontwikkeld, met een vermogen van ruim 750 MW. Daarvoor is, aan de Vlissingenstraat in IJmuiden, ook een operations & maintenance-basis gebouwd. Begin dit jaar is de sleutel van dit nieuwe O&M-gebouw officieel overgedragen. De O&M-technici onderhouden de windturbines zodat deze zoveel mogelijk op volledige capaciteit kunnen draaien om groene energie te produceren.

Hollandse Kust West

Ondertussen zijn ook al de eerste voorbereidingen voor Hollandse Kust West in volle gang. De realisatie van dit windpark is gegund aan Ecowende (kavel VI) en RWE



Renewables (kavel VII). Het betreft eveneens een subsidievrij windpark met een geïnstalleerd vermogen van ruim 750 MW. Het Ecowende windpark (Hollandse Kust (west) kavel VI) komt op zo'n 53 kilometer van de Nederlandse kust, ter hoogte van IJmuiden. Met een geïnstalleerd vermogen van zo'n 760 MW kan met Ecowende (ook een joint venture van Shell en Eneco) ongeveer 3 procent van de huidige Nederlandse elektriciteitsvraag worden vergroend. De ingebruikname van dit windpark is voorzien in 2026.

RWE

Ook het Duitse RWE zal voor Hollandse Kust West ruim 760 MW aan offshore windenergie kunnen leveren. Dat is genoeg om bijna een miljoen Nederlandse huishoudens te voorzien van groene stroom. Dit windpark zal voor 2030 volledig operationeel zijn.

Geopolitieke spanningen

Door geopolitieke spanningen is de druk op het vergroten van de energieonafhankelijkheid toegenomen. Mede daardoor is de ambitie van de landelijke overheid voor wind op zee in 2030 bijna verdubbeld van 11,5 GW naar 21 GW gerealiseerd vermogen. Eind vorig jaar is deze ambitie verder opgeschaald naar 50 GW in 2040 en 70 GW in 2050. De ambitie is het bereiken van klimaatneutraliteit in 2050, conform de doelstellingen van de Europese Unie.

IJmuiden Ver

De tender voor het enorme toekomstige windpark IJmuiden Ver sluit in maart 2024. Dit windenergiegebied gaat ongeveer 6 GW aan stroom leveren aan het Nederlandse elektriciteitsnet. Met het oog op deze tender zijn de havens van Amsterdam en IJmuiden samen met de overheden hard aan het werk om de nieuwe Energiehaven aan de monding van het Noordzeekanaalgebied tot stand te brengen. Daar moet 15 hectare haventerrein komen met 600 meter kade voor de installatie van de windparken voor de Hollandse Kust op de Noordzee. Voldoende haven- en kade-infrastructuur is een must voor een succesvolle energietransitie.

Dossier Energiehaven

Zeehaven IJmuiden heeft dan ook met alle collega-havenbedrijven en de Nederlandse Wind Energie Associatie een klemmend beroep gedaan op de ministeries van Economische Zaken en Klimaat en Infrastructuur en Waterstaat om vaart te maken met het dossier Energiehaven. De ondersteuning van onderhoud van de windparken voor de kust van IJmuiden leidt tot extra scheepvaartbewegingen van offshore supply schepen en tot verhuur van terreinen en nieuwe uitgaven van gronden in de IJmondhaven.



Foto: Joanne de Lijster Photography

Peter van de Meerakker is algemeen directeur van Zeehaven IJmuiden NV en voorzitter van Amsterdam IJmuiden Offshore Ports (AYOP).

Offshore wind ambities

„Als zeehaven willen we de markt zoveel mogelijk faciliteren bij de offshore wind ambities. De Nederlandse regering heeft zich ten doel gesteld om het vermogen aan geïnstalleerd vermogen fors te laten toenemen. Dat betekent dus ook dat de kade-infrastructuur moet worden uitgebreid”, aldus Peter van de Meerakker vanuit het nieuwe pand van Zeehaven IJmuiden NV, met mooi zicht op de Visserijhaven.

Gunstige ligging

Zeehaven IJmuiden NV is door Vattenfall, CrossWind, Ecowende en RWE met name gekozen vanwege haar gunstige ligging (voor de sluisen) en de betrekkelijk korte afstand tot de belangrijkste (nog te bouwen) windmolenparken. Ook de lange termijn visie van de haven rondom wind op zee en de aanwezige infrastructuur en toeleveranciers in de omgeving hebben een belangrijke rol gespeeld bij hun keuze.

Veelzijdige hub

Naast alle ontwikkelingen in de offshore wind is Zeehaven IJmuiden met olie- en gaswinning op de Noordzee en de sectoren visserij en leisure (ferry- en cruisevaart) al jarenlang een veelzijdige hub. De ruim 25.000 banen op de haventerreinen in de IJmond zorgen voor een toegevoegde waarde van € 2,4 miljard. Op de haventerreinen wordt een importstroom van goederen van € 2,5 miljard verwerkt tot een exportstroom van € 4,2 miljard. Ondanks de oorlog in Oekraïne en de moeilijkheden in de visserijsector was 2022 een redelijk goed jaar voor Zeehaven IJmuiden NV. Uit het jaarverslag blijkt dat de havengelden een positieve boost hebben gekregen door extra scheepvaartbewegingen uit zowel de renewables als de traditionele offshore, pelagische visserij, ferry- en cruisevaart en de overslag van grondstoffen uit de Noordzee.

Vervolg op pagina 4



Ook de ferry- en cruisevaart is weer goed op gang gekomen.

Nieuwe aanlegplaatsen

Na de realisering van drie aanlegplaatsen aan de Volendamkade ten behoeve van Hollandse Kust Zuid zijn inmiddels ook twee nieuwe bootlandings operationeel voor Hollandse Kust Noord aan de Monnickendamkade. Vanaf deze state of the art steigers worden technici en klein materieel vervoerd met crew transfer vessels tijdens de bouw, operatie en onderhoud van de windparken.

Traditionele offshore

Naast de hernieuwbare energie is er in IJmuiden ook in de traditionele offshore nog veel werk, met name op het gebied van onderhoud, reparaties, modificaties en decommissioning. Vanuit IJmuiden kan ook de nodige ondersteuning worden geboden bij gaswinning van kleinere velden op de Noordzee. Door dreigende gastekorten en hoge energieprijzen, met name door de oorlog in Oekraïne, staan de gasvelden in de Noordzee weer volop in de belangstelling. Door de energiecrisis neemt het aantal boringen toe en hebben (potentiële) kopers weer interesse.

Aardgas

Het beleid van het inmiddels demissionaire kabinet is, uiteraard versterkt door de energiecrisis, dat er voorlopig nog 'een zekere behoefte' aan gas zal blijven. De energietransitie vergt tenslotte de nodige tijd. Als er dan toch nog gas nodig is, is het veel beter dat dit uit Nederland komt dan uit het verre buitenland. Dat scheelt de nodige CO₂-uitstoot en het spekt bovendien de Nederlandse schatkist. Vandaar het pleidooi van het kabinet om de 'importafhankelijkheid' van aardgas te beperken.

Noordzee

„Demissionair minister Jetten heeft genuanceerd gereageerd op de Engelse premier Sunak, die aankondigde dat in Engeland weer meer aardgas zal worden gewon-



De nieuwe O&M-basis van Crosswind voor windpark Hollandse Kust Noord.



Herstel kadeverharding na aanleg walstroomvoorziening in de Haringhaven.

nen. Het is nodig als transitiebrandstof en ons kabinet wil daarom dat er ook op het Nederlandse deel van de Noordzee weer gas wordt gewonnen. Kleine gasvelden, waar

tot voor kort geen boringen meer werden uitgevoerd, zijn nu weer rendabel om te exploiteren”, aldus algemeen directeur Peter van de Meerakker van Zeehaven IJmuiden NV.



De Vos Precious en De Vos Paradise actief bij het aanvoeren van materiaal voor boringen naar gas op de Noordzee vanaf de Volendamkade in de IJmondhaven.

Draaischijf voor vis

De havens in IJmuiden hebben van oudsher ook een echte draaischijffunctie voor verse en gevroren vis. In IJmuiden worden verse vis en pelagische vis aangevoerd. Aanvullend daarop wordt vanuit verre oorden vis geïmporteerd. Deze drie soorten inkomende vissoorten worden vervolgens vanuit IJmuiden over heel Europa gedistribueerd. Daarnaast worden diepgevroren vissoorten ook naar buiten Europa geëxporteerd.

Marktleider

De Hollandse visveiling in IJmuiden is uitgegroeid tot de grootste visafslag van Nederland, voor Urk. Daarbij profiteert de haven van IJmuiden onder meer van de minder brandstof verbruikende flyshoot visserboten die vooral duurdere vissoorten



Het nieuwe pand van Zeehaven IJmuiden NV.

aanvoeren. Er is in IJmuiden een groeimarkt voor flyshootvis (met name rode mul, rode poon en inktvis). Dit compenseert het verlies aan aanvoer van de boomkorvloot (met name platvissen als tong en schol).

Historisch

„Het is historisch dat IJmuiden de grootste afslag van Nederland is geworden. De consument is kennelijk bereid hogere prijzen te betalen voor kwaliteitsvis. De centrale ligging met goede achterlandverbindingen en haveninfrastructuur in combinatie met de aanwezige zeevisgroothandel is daarbij cruciaal voor IJmuiden als centrale draaischijf voor de visserij”, benadrukt Van de Meerakker.

Verhuisd

Zeehaven IJmuiden NV. is enkele maanden geleden verhuisd van het gedateerde pand aan de Halkade naar het fraai gerenoveerde gebouw aan de Dokweg, waar voorheen de Rabobank was gehuisvest. Het is ontworpen rond de nautische thema's 'Kade, Schip en Water'. In het zuidelijke deel 'Water' zijn kantoorfuncties, backoffice visafslag, technische dienst en havendienst gehuisvest.

Maritieme uitstraling

De openbare ruimte van de Halkade tussen de Dokweg en de Kruidenstraat is twee jaar geleden flink opgeknapt. Met de renovatie van het 'oude pand' van de Rabobank is de metamorfose aan de Visserijhaven compleet. „Met dit nieuwe pand met maritieme uitstraling beschikt Zeehaven IJmuiden N.V. over een toekomstbestendige en duur-



Walstroomvoorziening aan de Loggerstraat.

zame huisvesting op een centrale plek in de haven, met alle faciliteiten voor het nieuwe werken (zoals hybride werk- en vergaderplekken). De nieuwe huisvesting sluit mooi aan op de herinrichting van de Viskade”, vervolgt de voorman van Zeehaven IJmuiden NV.

AYOP

De bevoegde bestuurder - sinds 2004 algemeen directeur van Zeehaven IJmuiden NV - is enkele maanden geleden tot voorzitter gekozen van Amsterdam IJmuiden Offshore Ports (AYOP). Dionne Ruurda treedt per 1 oktober in functie als nieuwe directeur van AYOP, een cluster van ruim 75 bedrijven in het IJmondgebied. „We gaan met AYOP voort op de ingeslagen weg van de energietransitie. Daarbij is de ruimte van de nieuwe Energiehaven hard nodig om de groei van de offshore windenergie goed te faciliteren”, onderstreept Van de Meerakker.





Take charge of zero emissions.



We aim to enable our clients to stand at the forefront as the maritime industry continues to advance towards sustainable shipping solutions. This is why we have created a versatile, dependable, fully electric Multi Cat.

Pictured here:
Multi Cat 1908 Electric

Based on the firm foundation of generations of Multi Cat construction, the Damen Multi Cat 1908 Electric is suited to a broad range of operations in shallow and deeper waters inland, in port and along the coast. Potently combining this with cutting-edge digital and electrical technology, the MuC 1908 E paves the way to fully electric, zero emission workboat operations fit for the future.



Find out more on [Damen.com](https://www.damen.com)

Nieuwsberichten

DWT Installatiegroep wint vakjuryprijs Installatiebedrijf van het Jaar

DWT Installatiegroep won op woensdag 20 september in Houten de vakjuryprijs Installatiebedrijf van het Jaar. Het is een bijzondere erkenning voor alle medewerkers van DWT die zich inzetten voor de missie 'samenwerken aan duurzaamheid'.

„We hopen met deze prijs nog meer de aandacht te kunnen vestigen op de energietransitie in de gebouwde omgeving. Deze prijs is een bevestiging van de kansen die we signaleren en de initiatieven die we hebben opgestart, ondanks het tekort aan vakmensen”, aldus

algemeen directeur Mark-Jan Koldijk van DWT Installatiegroep.

Duurzame gebouwgebonden installaties
DWT Installatiegroep is specialist in duurzame gebouwgebonden installaties. Bij alles wat het bedrijf doet wordt de vraag gesteld hoe het duurzamer kan, met het oog op de komende generatie en de kostenbeheersing op de lange termijn. Het bedrijf (met vestigingen in Goes, Sint-Philipsland en Roosendaal) ontwerpt, installeert, onderhoudt en beheert een breed pakket aan duurzame elektrotechnische- en klimaatinstallaties. ■

Solar Boat Twente wil maritieme sector duurzame boost geven



De studenten van Solar Boat Twente willen de maritieme sector een duurzame boost geven door te laten zien dat het varen op zonne-energie efficiënt en rendabel kan zijn.

Solar Boat Twente had eind september haar eerste race van het seizoen in Sneek. Er was voor de deelnemende teams zowel een endurance race, waarbij zoveel mogelijk afstand afgelegd wordt binnen een uur, als een sprintrace. Solar Boat Twente, dat in beide races als derde eindigde, bracht ook een bezoek aan de werkplaats van wereldkampioen Sunflare, waarbij veel kennis gedeeld is.

Milieubewust

Solar Boat Twente is een team van 17 studenten van de Universiteit Twente en Hogeschool Saxion dat dit jaar een nieuwe boot ontwerpt, ontwikkelt en optimaliseert. Alle leden willen zich op een milieubewuste manier ontwikkelen op technisch en persoonlijk vlak. In 2024 zal het team ook deelnemen aan de NK zonnebootrace en de Monte Carlo Solar & Energy Boat Challenge. Het hoofddoel is een gooi te doen naar de wereldtitel tijdens de race van 1 tot en met 6 juli 2024 in Monaco. ■

www.solarboattwente.nl



DWT Installatiegroep won de vakjuryprijs, v.l.n.r. Jack IJzelenberg, Mark-Jan Koldijk (algemeen directeur), Rob Hopstaken en Leander van Reeve.

Dionne Ruurda nieuwe directeur van Amsterdam IJmuiden Offshore Ports

Dionne Ruurda is per 1 september gestart als nieuwe directeur van Amsterdam IJmuiden Offshore Ports (AYOP). Ze heeft jarenlange ervaring in de offshore branche.

„Ik kijk er enorm naar uit om samen met de leden én het AYOP-team met de energietransitie aan de slag te gaan. De afgelopen jaren is AYOP tot een proactieve, dynamische en hechte vereniging uitgegroeid en ik vind het een eer om die koers voort te mogen zetten en verder uit te bouwen”, aldus Dionne Ruurda.

Ze was voorheen als communicatieadviseur en projectmanager werkzaam bij onder andere Tata Steel, Citymarketing Velsen en Techport waar netwerken en verbinden van mensen en



Dionne Ruurda.

partijen een belangrijke rol speelden. Peter van de Meerakker, sinds eind juni de nieuwe voorzitter van AYOP en algemeen directeur van Zeehaven IJmuiden NV: „We zijn heel blij met de komst van Dionne en de relevante kennis en ervaring die zij meebrengt. Ze kent veel van onze leden, hun behoefte en de branche. Het Noordzeekanaalgebied is de regio die het best ontwikkeld is om de ambitie van de Nederlandse overheid op het gebied van enorme groei van hernieuwbare energie waar te maken.”

120 leden

AYOP telt ruim 120 leden. Allemaal bedrijven, regionale overheden en kennis- en onderwijsinstellingen die actief zijn in de offshore olie & gas en windenergiesector in het Noordzeekanaalgebied. De leden hebben

een sterke focus op offshore windonderhoud (inclusief kabellogistiek), boorprojecten voor gasexploratie, aanpassingen en onderhoud van werkschepen en platforms, en het demonteren van offshore constructies en schepen. Ook logistieke dienstverleners, HR-bedrijven en facilitaire dienstverleners zijn bij de vereniging aangesloten.

Gehele keten

Dionne: „Het unieke van AYOP is dat de gehele keten is vertegenwoordigd, en dat de leden elkaar weten te vinden. Niet alleen door onderlinge zakelijke samenwerking, maar ook door het bundelen van krachten en kennis om het Noordzeekanaalgebied als offshore regio nog beter op de kaart te zetten. Het netwerk geeft onze regio een belangrijke voorsprong en biedt de nodige kansen.” ■

EEN SECOND OPINION VOOR UW FUNDERING IS EEN GOED PLAN.

BOUW OP ONZE DESKUNDIGHEID EN OPTIMALISEER UW FUNDERINGSPLAN VOOR SUCCES.

Het is verstandig om een second opinion te vragen, om er zeker van te zijn dat alles optimaal is doordacht. Bij Voorbij Funderingstechniek begrijpen we het belang van een goed funderingsplan. Daarom bieden wij onze expertise aan om uw funderingsplan grondig te beoordelen. Met onze uitgebreide kennis en ervaring zorgen wij ervoor dat alle gegevens op tafel liggen, waardoor wij risico's verminderen en kansen vergroten.

Wij werken nauw samen met onze opdrachtgevers en haar partners om hun projecten te ondersteunen. Onze software, genaamd BASE Foundation Technology, stelt ons in staat om het ontwerp te optimaliseren, waardoor we samen met het bouwteam een stevige en kosteneffectieve fundering kunnen realiseren.

Wij zijn ervan overtuigd dat onze aanpak, in combinatie met onze slimme software, de

beste oplossing is voor uw project. Samen met onze opdrachtgevers willen wij bouwen aan een solide basis voor elk project.

Bezoek onze website voor meer informatie en ontdek hoe Voorbij Funderingstechniek uw project kan optimaliseren. Een second opinion voor uw fundering, is een goed plan!



voorbij funderingstechniek
DE SUCCESDRAGERS

Mail naar verkoop@voorbijft.nl of ga naar www.voorbijfunderingstechniek.nl/duurzaamfunderen

Groot batterijopslagproject bij RWE in de Eemshaven

RWE breidt zijn activiteiten op het gebied van batterijopslag wereldwijd verder uit. Het bedrijf heeft nu een investeringsbeslissing genomen voor een Nederlands batterijopslagproject in de Eemshaven. De 35 megawattbatterij (MW) kan 41 megawattuur (MWh) aan stroom opslaan.

In totaal worden 110 kasten met lithium-ion batterijen geïnstalleerd op een oppervlakte van ongeveer 3.000 vierkante meter bij de biomassa-centrale van RWE in de Eemshaven. RWE is van plan om hier ongeveer 24 miljoen euro in te investeren.

'OranjeWind'

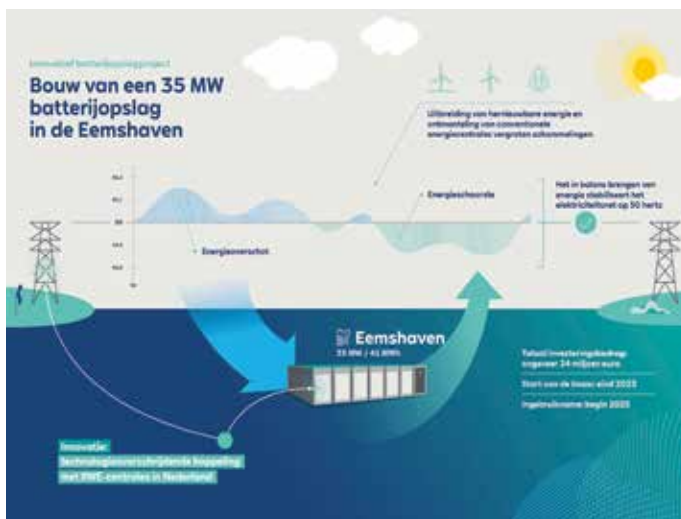
Het batterijproject is onderdeel van het toekomstige windpark op zee 'OranjeWind' en een belangrijke stap in de ontwikkeling van een reeks van slimme innovaties en investeringen om de perfecte match van vraag en aanbod van energie te realiseren en optimaal te integreren in het Nederlandse energiesysteem.

Uniek systeemintegratieconcept

In 2022 won RWE de aanbesteding van dit offshore project voor de Nederlandse kust dankzij een uniek systeemintegratieconcept waarbij de productie van wind op zee gecombineerd wordt met de opwekking van groene waterstof en andere oplossingen zoals batterijopslag.

Flexibele batterijopslag

„Met het groeiende aandeel van duurzame energie in de elektriciteitsproductie neemt ook de vraag naar flexibele batterijopslag toe. Met dit grootschalige project doet RWE ervaring op in het ontwikkelen van energieopslagsystemen op de Nederlandse energiemarkt en draagt het actief bij aan het stabiliseren van het Nederlandse elektriciteitsnet”, aldus Roger Miesen, CEO RWE Generation en Country Chair RWE Nederland.



COLUMN

Vrachtbeurzen

Vrachtbeurzen als Teleroute, Bursa en Timocon vervullen voor veel logistieke dienstverleners een belangrijke rol. Zij zijn een bron van opdrachten en kunnen lege ritten voorkomen. Ook geeft het een kans om opdrachten aan te nemen die ze zelf niet kwijt kunnen bij hun eigen (vaste) partners.

Helaas gaan vrachtbeurzen ook sinds jaar en dag gepaard met een significant risico op fraude en diefstal. Al minstens 10 jaar wordt er gewaarschuwd voor de veelvuldig voorkomende vrachtbeursfraude ook wel bekend als de fake carriers. Teleroute adverteert met "99.9% veilige transacties" en stelt "350.000 vrachten per dag" te faciliteren. Dan gaan er dus alleen daar al 350 per dag mis. Vandaar de recente (herhaalde) oproep van verzekeraars om te stoppen met de vrachtbeurzen.¹

Bij internationaal wegvervoer geldt, op basis van artikel 3 CMR, dat een 'papierenvoerder' (die een transportopdracht aanneemt en uitbesteed zonder zelf uit te voeren) aansprakelijk is voor de gedragingen van de door hem ingeschakelde ondervoerder. Dit geldt dus ook voor het opzettelijk ontvreemden van de lading door de via de vrachtbeurzen ingeschakelde fake carrier. Deze opzet leidt tevens tot onbeperkte aansprakelijkheid van de 'papierenvoerder' en regres op een fraudeur is kansloos.

Veel verzekeringspolissen voor logistiek dienstverleners kennen afwijkende dekkingen en eigen risico's bij ladingdiefstallen en/of het gebruik van vrachtbeurzen. Zo kwam ons laatst een polis onder ogen waarbij de dekking voor dit soort gevallen slechts 10% van de reguliere dekking was en het eigen risico met 4.900% steeg. De marge op een enkele transportopdracht is klein, hooguit enkele honderden euro's zo niet minder. Het financiële risico is gigantisch, soms enkele tonnen. Die schade is realistisch gezien niet terug te verdienen.

Diefstalgevoelige lading betreft onder andere (consumenten) elektronica, non-ferro metalen (aluminium, koper) en zonnepanelen. Maar gelegenheid maakt de dief. Zo kennen wij ook een diefstal van een hele trailer luiers of een zending eiwitpoeders voor de sportschoolliefhebbers.

Het is dus zaak als logistiek dienstverlener om zoveel mogelijk met vaste partners te werken en waar dat niet mogelijk is uitvoerig na te gaan met wie men te maken heeft. Google de naam, het bedrijf, check de website, KvK-uittreksel, bel telefoonnummers na. Wees met name alert bij zogenaamde vervoerders die u buiten het platform om benaderen voor een op het platform geplaatste opdracht. Maar voorkomen is beter dan genezen: zet geen diefstalgevoelige lading op een vrachtbeurs.

Wilt u meer weten, neem dan contact op met Richard Latten, partner/advocaat bij Conway & Partners (latten@conway-partners.com)

¹ Nieuwsblad Transport, 31 augustus 2023 - Verzekeraars zijn ladingdiefstal beu: 'Stop met de vrachtbeurzen'

CONWAY
Advocaten & Attorneys-at-law



Human capital specialist voor maritiem, offshore én decommissioning Atlas Professionals: de juiste match

Door: Henk van de Voorde

De wereldwijde human capital specialist Atlas Professionals is met name actief in de sectoren olie en gas, maritiem, renewables en decommissioning. Het recruitmentbureau heeft vorig jaar NextWave Partners, dat zich volledig op recruitment voor de energietransitie richt, overgenomen. Daardoor is de continuïteit voor de lange termijn verder versterkt. Door de toevoeging van services en kantoren in Singapore, New York, Londen, Australië, Taiwan, Vietnam, Japan en Korea is de global footprint van Atlas Professionals verder vergroot. Met gebruik van lokale expertise worden extra klanten en professionals ondersteund in de energietransitie. Bij alle partijen is een duidelijke trend merkbaar met het oog op een duurzame inclusieve toekomst.

In Nederland heeft het concern vestigingen in Hoofddorp (hoofdkantoor), op Urk, in Capelle aan den IJssel en Vlissingen. De Zeeuwse vestiging richt zich volledig op de on- en offshore renewables markt. De kantoren in Aberdeen, Stavanger, Houston en Rio de Janeiro zijn met name gespecialiseerd in drilling. De overige kantoren richten zich onder andere op offshore wind en

kabels, seismisch werk en de ROV & survey industrie.

Integriteit

Atlas Professionals is een 'value driven company', waarvoor kwaliteit, betrouwbaarheid, integriteit, inclusiviteit en een goede werksfeer de belangrijkste kernwaarden zijn. Naast een goed salaris zorgt het wereldwijde recruitmentbureau ook voor de juiste papieren, goede sociale zekerheid en goede huisvesting. Daarbij worden paden geëffend in het woud van regelgeving.

Complex

„Een Pool gaat bijvoorbeeld in Nederland wonen en voor een Nederlandse klant werken in Engelse wateren. Waar moeten soci-

ale premies en loonbelasting worden afdragen? Dergelijke zaken worden van tevoren allemaal goed in kaart gebracht. Dat is voor ons de gewoonste zaak van de wereld, hoewel het best complex is met de steeds veranderende regelgeving”, aldus Menno Knol, teamleider Energy bij Atlas Professionals.

Veiligheid

Van een toenemende regulering is zeker ook op het gebied van veiligheid sprake. Daar zijn compliance en certificeringen van essentieel belang. Atlas Professionals werkt in het kader van veiligheidstrainingen nauw samen met professionele partners, maar beschikt ook over interne experts op het gebied van veiligheid, wetgeving, verzekering en belastingen.

Olie en gas offshore

Met name in het Verenigd Koninkrijk en Duitsland is er al decennia een strenge veiligheidscultuur in de olie en gas offshore. Mede door incidenten uit het verre verleden is het veiligheidsgevoel ingebakken in die sector. Voor de lage landen is echter de offshore wind een relatief nieuwe groeimarkt. De bouw van de diverse windparken in de Noordzee (zowel in België, Nederland als Duitsland) heeft diverse veiligheidstrainingen in de renewables noodzakelijk gemaakt.

Bewustwording

Alleen trainingen zijn echter niet voldoende. Het begint bij de bewustwording om te komen tot veilig gedrag. „Veiligheid is een combinatie van competenties, procedures en heel veel oefeningen. Samen met alle partijen moet het belang van veiligheid worden bewaakt, zodat iedereen op dezelfde lijn zit. Veiligheidscertificaten zijn een must om te mogen werken in de olie en gas én



Menno Knol, teamleider Energy bij Atlas Professionals.

de offshore windenergiemarkt. Het gaat er om of iemand competent is op basis van de veiligheidsnormen," aldus Menno.

Persoonlijk contact

Bij het vinden van de juiste match is persoonlijk contact belangrijk. Vandaar dat Atlas Professionals veel waarde hecht aan recruitmentdagen en banenmarkten in diverse landen. Daarbij is ook een goede afstemming met onderwijsinstellingen essentieel. „Hoe is het om offshore te werken, hoe is het qua veiligheid? Wat zijn de geschreven en ongeschreven regels? Klanten hebben graag iemand met 20 jaar ervaring, maar jongeren moeten toch ooit ergens ervaring opdoen. Het is het kip en het ei verhaal", legt Menno uit.

Nieuwe instroom

„Onze kracht is dat we een lokale footprint hebben", gaat hij verder. „Wat kunnen we wereldwijd lokaal doen en hoe kunnen we bedrijfsleven en onderwijs beter op elkaar afstemmen. Vanuit onze vestiging in Aberdeen (dé drilling capital van Europa) is er het succesvolle Greenhand Programma, om aan de onderkant van de crew nieuwe aanwas te krijgen. Dat project hopen we ook in Nederland te kunnen opstarten."

Fascinerend

De kans op een mooie baan in de techniek is vele malen hoger dan bijvoorbeeld in sport & cultuur. Een carrière in de offshore is bovendien veelzijdig en fascinerend. „Gelukkig zijn steeds meer jongeren geïnteresseerd in techniek en ook begaan met de vergroening van de maatschappij. Er is steeds meer bewustwording dat windenergie en waterstof essentieel zijn voor een duurzame toekomst," zegt Menno.

Platform

Voor werk offshore moet je wel van huis kunnen zijn, op zijn minst twee weken en



Professional gaat aan boord Offshore Jack-up Installation Vessel.

op zijn langst vier tot zes weken. „Op zo'n platform ben je enkele weken met 20/30 personen op een redelijk beperkt oppervlak op elkaar aangewezen. Of het nu gaat om een boorplatform voor productie of om decommissioning. En er omheen is vaak een hele reeks met onbemande platformen."

Nomadenbestaan

„Het is een soort nomadenbestaan, waar je tegen moet kunnen. Met opgroeiende kinderen, mis je wellicht de helft van de opvoeding. Daar moet je ook mee om kunnen gaan. Ik sprak onlangs met een professional die zei: 'you have to miss your wife and your beer for three weeks'," zegt Menno met een kwinkslag.

Decommissioning

De energietransitie in combinatie met veiligheids- en milieutechnische aspecten brengt het ontmantelen van oude olie- en gasplatformen op de Noordzee in een stroomver-

snelling. Atlas Professionals, dat ruim 40 jaar geleden werd opgericht, merkt dan ook een toenemende vraag naar gespecialiseerd personeel voor decommissioning.

500 platformen

Op de hele Noordzee gaat het om ongeveer 500 platformen, met name in Engeland, Noorwegen en Nederland. Er staan zo'n 150 van die platformen op Hollandse bodem. Met al haar human capital expertise, zorgt Atlas Professionals ook in de niche markt van decommissioning voor de goede match, met de juiste mensen op de juiste plaats.

Groeimarkt

„Decommissioning is een groeimarkt met bijzondere profielen. Alles wat met groot materieel geïnstalleerd is, moet ook een keer worden opgeruimd. Daar is opnieuw groot materieel met specialistische crews voor nodig, die bijvoorbeeld een jacket of topside uit het water moeten kunnen tillen. Daarvoor doen we een beroep op vakmensen met de juiste expertise", verklaart Menno.

Toegevoegde waarde

Doordat Atlas Professionals al jarenlang in de volledige levenscyclus van offshore projecten professionals levert, is het bekend met de verschillende fases. Zo heeft het recruitmentbedrijf ook een goed beeld van wat vereist is in de laatste fase van een project: decommissioning. Welke competenties zijn belangrijk, hoe ziet de werkomgeving eruit, welke certificaten zijn gewenst? Atlas Professionals kent de oude offshore projecten goed, waardoor het ook in de decom fase toegevoegde waarde kan leveren.

Overheid

Olie- en gasplatformen worden vaak decennialang voor productie gebruikt. In het begin



Presentatie van Atlas Professionals om studenten te enthousiasmeren voor offshore werken.

Vervolg op pagina 13



HEROS

WORKING FOR THE FUTURE

WAT OVER
BLIJFT IS
TOEKOMST

www.heros.nl

granova®



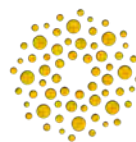
GRANUMIX
granova®



COMBIMIX
granova®



DRAINMIX
granova®



IMMOMIX
granova®



Inactieve jack-ups en rigs in de haven van Cromarty Firth, Schotland, in 2019.

wordt er meestal veel olie of gas gevonden, waarna de productie aanzienlijk daalt. In verband met een eventuele hervatting moesten de platformen nog niet weg, maar daar is de overheid op teruggekomen. Het behouden van de oude platformen is in veel gevallen niet meer rendabel door het toenemende onderhoud en beheer. Het verwijderen van de platformen is dus noodzakelijk.

Trend gaswinning

Tegelijkertijd is er een trend van toenemende gaswinning van kleinere velden op de Noordzee. Door dreigende gastekorten en hoge energieprijzen, versterkt door de oorlog in Oekraïne, staan de gasvelden in de Noordzee weer in de picture. Het aantal boringen stijgt dan ook.

Weer rendabel

„Gasvelden, waar tot voor kort geen boringen meer werden uitgevoerd, zijn nu weer rendabel om te exploiteren. Van oudsher zetten wij veel mensen in op het

Engelse deel van de Noordzee. Daar zijn tenslotte de meeste olie- en platformen. Of ze nu gesloopt moeten worden, opgeknapt of weer rendabel moeten worden gemaakt: wij zorgen voor het juiste human capital. De Engelse regering heeft al honderd nieuwe licenties verstrekt om gasvelden weer te exploiteren. Er is enorm veel werk mee gemoeid, maar wel jammer dat het Verenigd Koninkrijk geen lid meer is van de EU. Dat is ook lastig op het gebied van de arbeidsmarkt, met veel buitenlandse werknemers in de offshore”, onderstreept de teamleider Energy bij Atlas Professionals.

Deck crew

De platformen die decommissioningbedrijven gebruiken, zijn meestal omgebouwde jack-ups of semi-submersibele boorplatformen. Het opknappen en ombouwen van deze units om ze klaar te stomen voor Plug- en Abandonment (P&A)-projecten zorgt voor een groot deel van de banen in de industrie. In deze fase levert Atlas

Professionals voornamelijk de traditionele deck crew, zoals deckhands, mechanics, electricians en crane operators. Als de boorplatformen eenmaal zijn omgebouwd en ingezet worden voor P&A-campagnes, komt de bemanning vaker uit de drillingindustrie.

Zij-instromers

Atlas Professionals zet haar professionals in heel Europa in voor decommissioning van diverse offshore projecten. De groep professionals die specifieke ervaring heeft met ontmantelen van platformen is echter nog niet zo groot. Bovendien laat de krapte op de technische arbeidsmarkt zich danig gevoelen. Vandaar dat het recruitmentbedrijf op verschillende manieren instroom creëert. Bijvoorbeeld via promotiecampagnes bij studies, trainingen en banenmarkten. Met goede screening op basis van de juiste competenties wordt ook in toenemende mate een beroep gedaan op zij-instromers vanuit andere industrieën zoals de bouw.

Zwaar gereguleerd

Decommissioning is een mooie markt, maar ook zwaar gereguleerd door de overheid. Belangrijk is dat de zeebodem niet wordt aangetast. De omgeving moet worden teruggebracht in de staat zoals die was. Environmental engineers zijn hier jaren mee bezig. Uiteindelijk moet 95 procent van de jackets en topsides worden gerecycled. Daar zien overheden, oliemaatschappijen en heavy lifting contractors streng op toe. Zij hechten veel waarde aan vergroening in de bedrijfsvoering.

Loopbaanontwikkeling

„Decommissioning zal de komende jaren voor veel banen zorgen op de hele Noordzee. Veel professionals maken de overstap naar deze nieuwe branche omdat ze het potentieel voor stabiliteit en loopbaanontwikkeling op de lange termijn zien”, besluit Menno Knol.



‘Greenhand Roustabout’ versterkt de crew op een decommissioning platform.



Biostoom en Heros hebben samenwerking versterkt Circulariteit en continuïteit staan voorop

Door: Henk van de Voorde

Er zijn al 15 jaar korte lijnen tussen de afvalenergiecentrale van Biostoom in Oostende, Heros Sluiskil en vervoerder DT Service uit Damme. De goede samenwerking heeft er toe geleid dat het contract met vijf jaar is verlengd. Bovendien is de overeenkomst tussen Biostoom en Heros uitgebreid. Daardoor wordt ondertussen ook bodemas vanuit de afvalenergiecentrale in Beringen in Sluiskil opgewerkt. Waar het vervoer van de bodemas vanuit Oostende over de weg plaatsvindt, geschiedt het transport vanuit Beringen per binnenvaartschip.

Beringen

Vanuit Beringen zorgt Biostoom voor de verwerking van al het huishoudelijk afval van de provincie Limburg. Deze afvalenergiecentrale is sinds 2020 operationeel. Er wordt energie opgewekt door de verbranding van 200.000 ton niet-gevaarlijk en niet-recycleerbaar afval per jaar. Dat is voor ongeveer 70 procent huishoudelijk afval en voor het overige bedrijfsafval en niet-risicohoudend ziekenhuisafval.

Oostende

Vanuit Oostende worden de reststromen van recyclagebedrijven verwerkt. „We werken al sinds de opstart in Oostende in 2009 met Heros samen. In de centrale in Oostende wordt jaarlijks 170.000 ton verwerkt. Dat

betreft voor 100 procent niet-gevaarlijk en niet-recycleerbaar bedrijfsafval”, aldus Philip Peeters, algemeen directeur bij Bionerga NV. Dat is de moedermaatschappij van zowel Biostoom Beringen als Biostoom Oostende. Er werken in totaal honderd mensen, waarvan 30 bij elke energiecentrale.

Bionerga

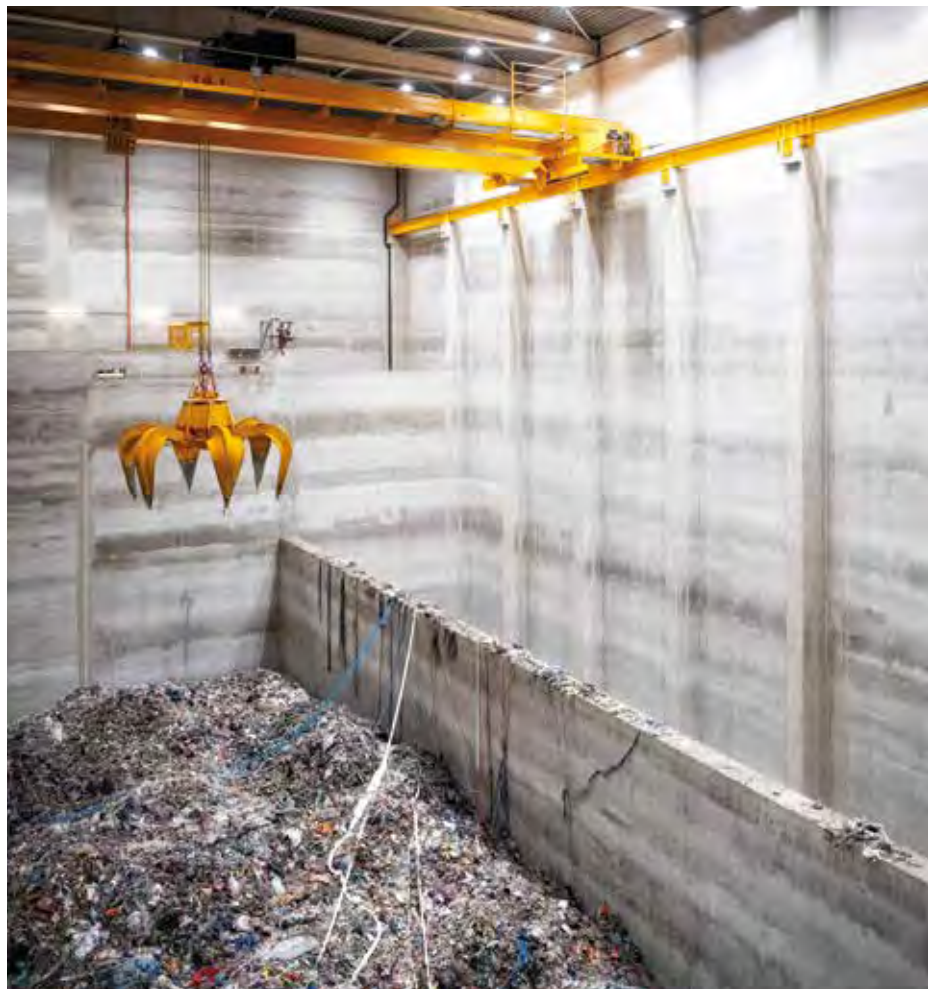
Bionerga verwerkt kunststofafval, restafvalstromen en organische afvalstromen van bedrijven en gezinnen tot duurzame pro-

ducten als warmte, elektriciteit, compost en secundaire grondstoffen. Het is een boeiende uitdaging in een wereld van klimaatopwarming, milieu-uitputting en energiecrisis.

Verwerkingscapaciteit

Qua volumes is Biostoom na Indaver nummer 2 van Vlaanderen. „In Vlaanderen is de verwerkingscapaciteit net voldoende voor de hoeveelheid afval die er geproduceerd wordt. In Nederland is er een overcapaciteit, waardoor er ook buitenlands afval wordt

Biostoom Oostende.



verwerkt, bijvoorbeeld uit Engeland”, vervolgt de algemeen directeur vanuit de vestiging in Beringen. Hij is zowel verantwoordelijk voor de locatie in Belgisch-Limburg als voor de 200 kilometer verder gelegen vestiging in West-Vlaanderen.

Continuïteit

Biostoom is al 15 jaar een begrip in de afvalverwerkende branche. „Belangrijk is dat er effectief een zo hoog mogelijke recyclagegraad wordt gerealiseerd en dat er zoveel mogelijk reststoffen nuttig worden toegepast. Voor het opschonen van de bodemassen is dus maximale metaalrecyclage van groot belang. Wij hechten veel waarde aan continuïteit. Heros is een partner waarop we kunnen vertrouwen in verband met de inname van onze bodemassen.”

Duurzaam vervoer

Vanuit Oostende worden er dagelijks meerdere vrachten bodemas over de weg ver-



Biostoom Beringen.

voerd, telkens 30 ton per vrachtwagen. Vanuit Beringen vaart er om de paar weken een schip met ruwe bodemas naar Sluiskil. Een schip van 3.000 ton staat gelijk aan het vervoer van 100 vrachtwagens. De bodemasslijn Beringen-Sluiskil is een mooi voorbeeld van duurzaam vervoer over het water.

Maatschappelijk verantwoord

Voor Biostoom staat circulariteit voorop. „We zijn een maatschappelijk verantwoorde onderneming, die altijd rekening houdt met de impact op de omgeving. We verbranden alleen niet-recycleerbaar afval. Na verbranding willen we zoveel mogelijk een tweede leven voor de mineralen en de metalen in plaats van dat ze verloren gaan voor de economie”, aldus Philip Peeters.

Economie

Hoe meer ferro's en non-ferro's eruit gehaald worden, hoe beter de kwaliteit van de mineralen ter vervanging van primaire grondstoffen zoals zand en grind, gaat hij verder. „Bij Heros worden de bodemassen hoogwaardig opgeschoond. Dat heeft twee positieve effecten: er worden meer metalen gere-



Philip Peeters, algemeen directeur bij Bionerga NV.

cupereerd én de kwaliteit van de mineralen wordt beter. Des te beter dus voor het milieu, maar ook voor de economie”, onderstreept de algemeen directeur van Bionerga.

Green Deal

Heros is de grootste opwerker van AEC-bodemassen in de Benelux en een dochteronderneming van het Duitse Remex GmbH. Bij Heros in Sluiskil zijn in de afgelopen jaren een nieuwe AEC-bodemassen opwerkingsinstallatie, de daaraan gerelateerde vernieuwde wasstraat en een non-ferro fabriek gerealiseerd. Leidraad daarbij is de Green Deal voor de verduurzaming van AEC-bodemassen.

Dolphin

Heros heeft vorig jaar het sink float bedrijf Dolphin Metal Separation B.V. uit Harderwijk overgenomen. Waar het ijzer-

schroot uiteindelijk naar de staalfabrikanen gaat, verkocht Heros voorheen de ruwe mix van non-ferro metalen (groter dan 12 mm) aan sink float bedrijven waar het materiaal verder wordt opgeschoond. Na vuilverwijdering wordt de ruwe mix gescheiden in lichte- (zoals aluminium) en zware metalen (zoals koper, messing, zink, rvs en edelmetalen).

Ontbrekende schakel

Door de overname van Dolphin heeft Heros alles vanaf de ruwe bodemas tot de levering aan de smelterijen in eigen hand. Een eigen sink float bedrijf was de ontbrekende schakel in de keten van waardecreatie uit AEC-bodemassen. De fijne non-ferro's (kleiner dan 12 mm) worden al sinds 2017 in de eigen raffinageplant van Heros bewerkt en gescheiden in min of meer dezelfde metaalfracties.



Luchtfoto van de site van Heros aan het kanaal van Gent naar Terneuzen.



TRANSPORT & LOGISTICS

LET'S MOVE THE FUTURE FORWARD

**ANTWERP
EXPO**

**17-18-19
OKTOBER 2023**



**REGISTREER NU
VOOR GRATIS TOEGANG**

met code : BABH1000

via www.transport-logistics.be

Of scan
en registreer



TRANSPORT-LOGISTICS.BE

Nieuwsberichten

Weststrate levert 1.000 circulaire werkplekken aan Damen Shipyards

Maritieme dienstverlener Damen Shipyards kiest de Zeeuwse duurzame projectinrichter Weststrate voor het leveren van tenminste 1.000 circulaire werkplekken. Vepa the furniture factory uit Drenthe is verantwoordelijk voor de productie van de meubels.

Deze bedrijven hebben maatschappelijk verantwoord ondernemen hoog in het vaandel staan. Daarnaast leveren ze een bijdrage aan Damens ambitie om de meest duurzame maritieme dienstverlener ter wereld te zijn.

Circulaire oplossing

Nieuwe meubels hoeven niet altijd gemaakt te zijn van nieuwe grondstoffen. Naast het faciliteren van duurzaam geproduceerde zit-/sta-werkplekken van Nederlands fabricaat hebben Weststrate, Vepa en het facilitaire team van Damen ook gezamenlijk een circulaire oplossing gevonden voor het bestaande meubilair,

dat voor het grootste gedeelte een tweede leven krijgt.

Trots

„We zijn trots dat een bedrijf als Damen voor Weststrate als partner heeft gekozen en zullen dan ook alles in het werk stellen deze opdracht tot volle tevredenheid van de opdrachtgever af te ronden”, aldus Rob Jeras en Krijno Davidse, directie van het Middelburgse Weststrate. „We hadden na het eerste bezoek aan Vepa direct het gevoel dat we dezelfde taal spreken. We vinden het een eer om Damen aan onze klantenkring te mogen toevoegen,” zegt Janwillem de Kam, directeur van Vepa.

Montage- en instructietraining

De betrokken collega's van zowel Weststrate als Damen hebben met succes de specifiek voor dit project opgezette montage- en instructietraining gevolgd. De eerste meubels staan inmiddels op hun plek in Gorinchem. ■



Henny Lim (Manager Procurement Damen Global Support), Rob Jeras (Directeur Weststrate), Jacob Biemond (Director Procurement Damen Global Support), Krijno Davidse (Directeur Weststrate) en Janwillem de Kam (Directeur Vepa).

Kick-off Smart Grid Arnestein voor Middelburgse bedrijven



De kick-off sessie van project Smart Grid Arnestein werd onlangs gehouden op het Stadskantoor in Middelburg. Dit project wordt uitgevoerd door duurzaamheidspecialist ZEBRA in opdracht van de gemeente Middelburg. De projectcoördinatie wordt verzorgd door NV Impuls Zeeland.

De aanwezige bedrijven op de kick-off waren Van Keulen Transport, Raab Kärcher, Weststrate, Prior Group, Profile, Wielemaker, M&S Group, en Fundex Equipment. De netcongestie wordt als een collectief probleem ervaren. De ondernemers zijn bereid om een actieve rol te nemen in het oplossen van het netcongestieprobleem. Ze zijn bezig met verduurzaming, bijvoorbeeld met betrekking

tot zonnepanelen en elektrificatie van het wagenpark. Het aantal elektrische voertuigen groeit op Arnestein, dit zijn voornamelijk personenauto's, maar ook elektrische bestelbussen en elektrische trucks worden in toenemende mate aangeschaft.

Netcongestie

Het laden van elektrische voertuigen is lastig wegens gebrek aan ruimte op het net en ruimte op de bedrijfslocatie. Een voorkeur gaat uit naar een collectieve laadplaats. De grootste bedreigingen in de toekomst zijn de huidige netcongestie, nieuwe wet- en regelgeving ten nadele van de bedrijfsvoering, schommelingen in energieprijzen, steeds groter wordende emissie vrije zones, weinig fysieke ruimte voor opwekken, opslaan en opladen. ■

Succesvolle Offshore Experience in Den Helder

De verdere ontwikkeling van de duurzame blauwe economie vormde de kern van Offshore Experience 2023 in theater de Kampanje in Den Helder.

Dit jaar was er speciale aandacht voor het thema Secure@Sea. Met een inspirerende keynote speech en paneldiscussie, diverse verdiepende masterclasses en verschillende experiences die men zelf kon beleven kregen

de bezoekers nieuwe inzichten in de uitdagingen en kansen rondom veiligheid.

Blauwe economie

Dit gold voor alle sectoren binnen de blauwe economie: energie, ecologie, visserij & voedsel en scheepvaart. De volgende editie staat alweer in de planning. Deze zal plaatsvinden op dinsdag 10 september 2024, wederom in theater De Kampanje in Den Helder. ■



VERANTWOORD OMGAAN
MET **SCHEEPSAFVAL** EN
INDUSTRIEEL AFVALWATER

- DISPOSAL
- COLLECT
- RECYCLE

Vertegenwoordigd in de grotere havens:

- Amsterdam
- Rotterdam
- Antwerpen
- Gent
- Terneuzen
- Vlissingen

nature group
Martens Renewables
Waste treatment and recycling services


Nieuwdorp
Tel: 0113 - 67 22 10
info@martenscleaning.nl
www.martenscleaning.nl

Creating Safe Connections

Solutions for today and tomorrow.

In a world constantly on the move, safety at the highest level isn't a luxury, but a necessity.

Bridges2000 contributes to that safety by building and supplying reliable bridges and gangway connections. Connections that ensure people's safe movement from one world to another during their work. So that at the end of the day (shift) they can safely return to that important world of home.



BRIDGES2000
Creating safe connections

- We deliver, fast, safe and fit for purpose -

- BRIDGES
- FENDERS
- GANGWAYS
- INNOVATIONS
- MULTICATS
- PONTOONS

+31 (0)10-820 1770 - info@bridges2000.com



W
VAN DER WEES TRANSPORTEN

OUR MISSION IS YOURS

Special transport | www.vanderwees.nl

BRACKE
Aandrijfspecialist

Smart Motor Services

www.eb-groep.nl



Nieuwsberichten

Nieuwe REBO-loods versterkt continuïteit Haven Oostende

De nieuwe loods met een oppervlakte van 6 900 m² in Haven Oostende van dochteronderneming REBO is onlangs officieel ingehuldigd. Sinds de acquisitie in oktober 2019 heeft de offshore windterminal zich ontwikkeld tot een polyvalente zware last terminal.

REBO zal de loods in eigen beheer uitbaten. Dit bevordert moderne logistiek, maximale rotatie van goederen versus louter stockage en optimale planning in het kader van bijvoorbeeld de energietransitie.

„De REBO-loods levert een waaier aan opportuniteiten op in Haven Oostende waardoor we optimaal verder kunnen bouwen aan de toekomst. Het doet me daarom plezier dat we de strategie van Haven Oostende en haar dochterondernemingen verder kunnen ontwikkelen”, aldus Charlotte Verkeyn, voorzitter Haven Oostende.

Belangrijke investering

„Om de continuïteit van de haven te versterken is de REBO-loods een belangrijke investering. Naast de exclusieve ligging, de aanwezigheid



Officiële opening van de nieuwe REBO-loods.



van zware last kaaien, en een RORO-ponton met draagkracht van 650 ton, is deze loods een extra troef die ertoe zal bijdragen meer bijkomende maritieme trafieken aan te trekken”, aldus Dirk Declerck, CEO en gedelegeerd bestuurder Haven Oostende.

Werkgelegenheid

„We blijven stappen zetten op het vlak van de ontwikkeling van Haven Oostende en REBO door verschillende concurrentiële diensten aan te bieden aan de havengebruikers. Bijkomende

trafieken versterken onze haven en vergroten de werkgelegenheid in onze stad. Dat kunnen we alleen maar toejuichen”, aldus Bart Tommelein, burgemeester Stad Oostende en voorzitter REBO nv.

Haven Oostende

Haven Oostende zet in op continuïteit, groei en tewerkstelling binnen vijf pijlers: Blauwe Economie, Lift-on Lift-off & Bulk & Project Cargo, Cruises & Roll-on-roll-off, Circulaire Industrie en de Visserijsector. ■

Rotterdam maakt ruimte voor productie en import groene waterstof

Ondanks de economische onzekerheden en geopolitieke spanningen zijn er in het eerste halfjaar grote stappen gezet in de aanleg en uitgifte van nieuwe terreinen en kademuren om ruimte te maken voor onder meer de productie en import van groene waterstof en extra capaciteit in het containersegment.

„Een belangrijke stap is gezet met de uitgifte van de terreinen in de Prinses Amaliahaven aan APM Terminals en RWG. We willen onze klanten op tijd de benodigde ruimte en voorzieningen bieden om hen in staat te stellen op een duurzame manier te blijven ondernemen en groeien”, aldus Boudewijn Siemons, CEO a.i. Havenbedrijf Rotterdam.

Voortgang energietransitie

Momenteel lopen er zo'n 70 projecten in verschillende fases en wordt de ener-

gietransitie steeds zichtbaarder. Groene waterstof speelt in de nieuwe CO₂-neutrale haven en economie een centrale rol. Het Havenbedrijf Rotterdam werkt aan een

reeks concrete projecten over de hele keten van productie, infrastructuur, transport, import en gebruik om de klimaatdoelstellingen te realiseren.



Import groene waterstof

Voor de grootschalige productie van groene waterstof zijn dit jaar samenwerkingsovereenkomsten getekend met o.a. partijen in Brazilië, Spanje en Namibië. Voor de productie van groene waterstof worden twee conversieparken ingericht op Maasvlakte 2. Verschillende bedrijven hebben plannen om hier groene waterstoffabrieken te bouwen met een capaciteit van 200-250 MW per stuk.

Goederenoverslag

De omvang van de totale goederenoverslag in de Rotterdamse haven lag het eerste halfjaar 5,5% lager (220,7 miljoen ton) dan in dezelfde periode in 2022 (233,5 miljoen ton). De daling betrof vooral de overslag van kolen, containers en overig droog massagoed (grondstoffen). De overslag in de segmenten agribulk, ijzererts & schroot en LNG nam toe. ■



Betrouwbare partner voor Forklift Services, Industrial Services en Civil Engineering Feyter Group: internationale allure

Door: Henk van de Voorde

Feyter Group beschikt over de divisies Feyter Forklift Services, Feyter Industrial Services en Faktor Civil Engineering. Onder leiding van CEO Alex van 't Westeinde blijft het internationaal opererende bedrijf zich steeds verder ontwikkelen. Daarbij wordt ook adequaat ingespeeld op de energietransitie. Het concern - waar 200 mensen werkzaam zijn - heeft meerdere vestigingen in Nederland, België, Duitsland en Spanje.

Feyter Forklift Services is totaaloplosser op het gebied van mobiel intern transport en container handling. Het is een betrouwbare 'material handling' partner voor bedrijven in haven & industrie, bouw en agrarische sector. Het bedrijf bedient onder meer de havengebieden in Rotterdam, Amsterdam, Vlissingen, Terneuzen en Gent met levering en onderhoud van (zware) heftrucks, verreikers, reachstackers en terminaltrekkers. Doordat er continu wordt geïnvesteerd in de eigen voorraad zijn er betrekkelijk korte levertijden.

Topsegment

„Wij pretenderen de beste serviceprovider te zijn op het gebied van mobiel intern transport en container handling. Vandaar dat we wereldwijd alleen werken met machines in het topsegment. Je kunt nog zulke goede service leveren, maar bij slechte machines gaat het vanzelf mis. Ook onze toeleveranciers zitten in het hogere segment. Materialen moeten van topkwaliteit zijn. We

accepteren het niet als dat te wensen overlaat”, onderstreept Alex van 't Westeinde.

Machinesfabriek

Zijn opa Marinus de Feijter startte in 1959 met een machinesfabriek in Terneuzen, de voorloper van Feyter Industrial Services. In Terneuzen bouwde De Feijter Staalbouw machines, die op locatie werden geïnstalleerd. Bijvoorbeeld een beeldbuisrecyclingmachine voor Philips of een verpakkingsmachine voor Elopak, die in Zuid-Afrika werd klaargemaakt voor gebruik.

Constructiebouw

Feyter Industrial Services is anno 2023 een multidisciplinaire machinesfabriek met specialisaties op vier gebieden: Machinebouw, verspaning, industriële service en staalbouw. Hoofdmoot is constructiebouw en industriële service, zoals laser uitlijning, piping en pomprevisies voor machines en instal-

laties van fabrieken. „Zo zijn er permanent mensen van ons werkzaam bij Cargill en Trinseo. We doen ook veel machinale verspaning zoals kotten, frezen, boren en draaien om onderdelen geschikt te maken voor assemblage. Daarnaast willen we ook onze tak van machinebouw weer opschudden, met turn key oplevering: van engineering tot installatie”, vervolgt Alex (34).

Faktor Civil Engineering

Faktor Civil Engineering uit Middelburg is het full-service constructiebureau van Feyter Group dat zich richt op het ontwerpen, berekenen en tekenen van bouwkundige constructies. Met ruim 35 jaar ervaring is het gespecialiseerd in totaaloplossingen voor staal-, beton- en houtconstructies.

Thermosan Engineering

Faktor Civil Engineering is samen met zusterbedrijf Thermosan Engineering gevestigd

Kalmar, elektrische reachstacker.



Elektrische schranklader van First Green (voorheen Kovaco).

op bedrijventerrein Arnestein. Thermosan produceert onderdelen voor alle voorkomende buisleidingsystemen. Deze producten worden geleverd aan (internationale) ondernemingen in de chemie, petrochemie en offshore. Zij kiezen voor Thermosan Engineering vanwege de hoogstaande productkwaliteit, het gebruik van gecertificeerde materialen en de betrouwbare levertijden. Feyter Group beschikt in Middelburg tevens over een verspaningsfabriek.

Bakermat

Vlakbij de vestiging van Feyter Industrial Services is in bakermat Terneuzen ook Feyter Forklift Services gehuisvest. Hier zijn alle kennis en middelen gecentraliseerd voor alle Light Handling Equipment. Vanuit Terneuzen worden de activiteiten aangestuurd met betrekking tot heftrucks met een hefvermogen van maximaal 10 ton en ruw terrein machines zoals verreikers, magazijntrucks en hoogwerkers.

Heavy Equipment Division

De vestiging in Vlissingen-Oost is gericht op machines met een hefvermogen boven 10 ton: specialisatie op het gebied van reachstackers, zware heftrucks en terminal tractors. Op dit gebied is Feyter landelijk uitgegroeid tot een begrip. Dankzij deze specialisatie én de onafhankelijke positie in de markt neemt het een vrij unieke positie in.

Uitbreiding

Drie jaar geleden is grootschalige nieuwbouw gerealiseerd in Vlissingen-Oost. Met de uitbreiding is adequaat ingespeeld op de groei inzake onderhoud, verkoop en verhuur. In de ruime werkplaats kunnen grote machines tegelijkertijd in onderhoud worden genomen. De strategische ligging in de Vlissingse zeehaven biedt de mogelijkheid om grote machines zowel over de weg als over water te transporteren.

Portfolio

Feyter is een echte specialist die voorziet in alle interne transportmiddelen, van handpallettruck tot reachstacker. Tot het portfolio horen merken als Kalmar, Terberg, Mitsubishi, CAT, Manitou, Meclift en First Green (voorheen Kovaco). Naast de technische knowhow van al deze producten is Feyter gespecialiseerd in verkoop, verhuur, lease en servicecontracten. Met name verhuur wordt steeds belangrijker voor bedrijven met het oog op flexibiliteit. Feyter houdt de verhuurvloot zo jong mogelijk door een continue aanwas van nieuwe machines en verkoop van gebruikte machines.

Duurzame havenlogistiek

Steeds vaker kiezen ook havenbedrijven, waar bedrijfszekerheid van levensbelang is, voor elektrische alternatieven ter vervanging van de gangbare machines met



De directie van Feyter Group: CEO Alex van 't Westeinde, CFO Natascha de Schrijver en eigenaar Eric van 't Westeinde. Het familiebedrijf beschikt over de divisies Feyter Forklift Services, Feyter Industrial Services en Faktor Civil Engineering.

verbrandingsmotor. Als material handling specialist merkt Feyter Forklift Services de stijgende behoefte aan duurzame havenlogistiek in de dagelijkse praktijk. Niet alleen vanwege het milieu, maar ook om bedrijfs-economische redenen.

Elektrische machines

Feyter Forklift Services merkt vandaag de dag een groeiende vraag naar elektrische machines voor goederenbehandeling, ook in het zwaardere segment. Op het gebied van heftrucks is elektrische aandrijving niks nieuws en bestaat deze al decennia lang. Het bedrijf heeft daarom al geruime ervaring met deze technieken. Door nieuwe ontwikkelingen, bijvoorbeeld op gebied van lithium batterijen, komen er nu in snel tempo ook steeds meer elektrische alternatieven in het zware segment.

Hefvermogen

De groei is inmiddels ook merkbaar bij machines die tot voor kort niet met elektrische aandrijving beschikbaar waren. Tegenwoordig zijn er elektrische heftrucks van Kalmar met een hefvermogen tot 33 ton. Bovendien heeft Kalmar een serie elektrische reachstackers met een hefvermogen van 45 ton geïntroduceerd. De grootste uitdaging is dat de infrastructuur klaar moet zijn voor de elektrische machines. Er moet dus voldoende elektriciteit beschikbaar zijn.

'Opportunity charging'

De inzet van elektrische machines vereist ook een aanpassing in het gebruik. Een elektrische reachstacker heeft een capaciteit voor een shift van acht uur. Anders dan bij

Vervolg op pagina 23



Meclift reach truck.



- 8 roundtrips per week
- Point – Point connection with RSC Terminal as hub
- Deepsea terminals – RWG, EMX, ECT and APMT II
- Fixed schedule with 99.7% on time performance
- Online booking tool



ROTTERDAM RSC ↔ ROTTERDAM MAASVLAKTE MAASVLAKTE SHUTTLE

BUITENGEWOON BETROUWBAAR

400% CONCURREREND

VASTE BETROUWBARE DAGELIJKSE DIENSTREGELING VAN EN NAAR DE MAASVLAKTE EN RSC



100% BESCHIKBAARHEID

16

VERTREKKEN PER WEEK

+



100% SCHAALBAARHEID

83.200

TEU PER JAAR

+



100% DUURZAAMHEID

4.055

TON CO₂-REDUCTIE PER JAAR

+



100% MOBILITEIT

2.662.400

KM OFF-ROAD PER JAAR

BESCHIKBAARHEID

	ACTUALS	FORECAST
FREQUENTIE	8 X PER WEEK	48 X PER WEEK
DOORLOOPTIJD	2 UUR	2 UUR
OP TIJD	>99,7%	>99,7%

MOBILITEIT

	ACTUALS	FORECAST
AFSTAND WEG	48 KM	48 KM
RITTEN OFF-ROAD	55.467 FTL	332.800 FTL
KM OFF-ROAD	2.662.400 KM	15.974.400 KM

SCHAALBAARHEID

	ACTUALS	FORECAST
VERVOERDERS	15	30
VERLADERS	0	10
VOLUME	83.200 TEU	499.200 TEU

DUURZAAMHEID

	ACTUALS	FORECAST
CO ₂ -REDUCTIE	4.550 TON	27.141 TON



PRESTATIEVLIEGWIEL



Contact

Sales

Tel.: +31 (0)88 6004904 • sales@trimodal-europe.com

Maasvlakte Shuttle

Tel.: +31 (0)88 6004905 • Maasvlakte@trimodal-europe.com

Trimodal Europe BV
Hoefsmidstraat 41

3194 AA Hoogvliet-Rotterdam

www.trimodal-europe.com

Tel.: +31 (0)88 6004901

een dieselmachine, die volgetankt wordt op het moment dat de tank bijna leeg is, moet bij elektrische reachstackers 'opportunity charging' worden toegepast om de werkdag te verlengen tot meer dan 8 uur. Bedrijven die in ploegendienst werken moeten hun chauffeurs leren om elke mogelijkheid van opladen aan te wenden, anders halen ze hun bereik niet.

Markt in beweging

De markt is volop in beweging en Feyter Forklift Services zit er bovenop. Van Terberg zijn er ondertussen elektrische terminal trekkers. Er worden zelfs al praktijktesten uitgevoerd met terminal trekkers op waterstof. Manitou heeft onlangs de lang verwachte lancering van verschillende elektrische verreikers officieel aangekondigd en de eerste machines worden begin 2024 verwacht.

Elektrische schrankladers

Een goed voorbeeld in het kader van duurzaamheid van het machinepark zijn ook de 100 procent elektrische schrankladers van First Green (voorheen Kovaco) die Feyter Forklift Services eind 2021 heeft toegevoegd aan zijn aanbod. Feyter is officieel dealer voor de regio Zuidwest Nederland. Schrankladers worden naast de bouwsector ook vaak ingezet in de havens, met name op bulkterminals als hulp om scheepsruimten te legen.

Wereldwijd

Het werkgebied van de Feyter Forklift Services divisie strekt zich inmiddels wereldwijd uit. Van klanten in de havens van Amsterdam, Rotterdam en Antwerpen tot Zuid- en Midden-Amerika en inmiddels ook Azië en Afrika. Met de zusterbedrijven



De vestiging van Feyter Forklift Services in de haven van Vlissingen.



Elektrische verreiker van Manitou.

Feyter Gabelstapler en Feyter Iberia worden bedrijven in respectievelijk Duitsland en Spanje van material handling oplossingen voorzien.

Terberg Tractores Iberia

Terberg Tractores Iberia is sinds twee jaar operationeel. De joint venture van Feyter Group en Royal Terberg Group is gericht op dienstverlening aan klanten in Spanje en Portugal. Terberg Tractores Iberia biedt voertuigen voor havenactiviteiten, logistieke- en distributiecentra en de staal- en betonproductenindustrie. De dagelijkse leiding van Feyter Iberia en Terberg Tractores Iberia (met vestigingen in Barcelona en Madrid) is in handen van Eric van 't Westeinde, de vader van CEO Alex van 't Westeinde. Onder leiding van Eric van 't Westeinde (huidig eigenaar van Feyter Group) heeft het familiebedrijf sinds de millenniumwisseling internationale allures gekregen.

Vacatures

Voor de Forklift Services divisie van Feyter Group opereren zo'n 90 medewerkers in vaste dienst. Vanwege de gestage groei zijn er diverse technische vacatures, met name voor servicemonteurs in de regio's Zeeland, Antwerpen, West-Brabant, Rotterdam en Amsterdam. „We hebben het beheer over het mobiel intern transport en container handlingmachines van diverse grote klanten in de havens van Rotterdam en Amsterdam. Iedere dag rijden er monteurs van ons naar de Maasvlakte en het Noordzeekanaalgebied. We hebben een verjongingsslag gemaakt qua personeel. Daarbij streven we naar een gezonde mix van jongere medewerkers en senioriteit”, besluit Alex van 't Westeinde.



Elektrische terminal trekker van Terberg.

www.werkenbijfeytergroup.com



9^e Corporate Social Responsibility-rapport

Duurzame strategie Damen Shipyards

Damen Shipyards Group heeft voor het 9e jaar op rij zijn Corporate Social Responsibility-rapport gepubliceerd. Hierin bericht het wereldwijd toonaangevende familiebedrijf op het gebied van scheepsbouw en andere maritieme oplossingen over de uitdagingen, ontwikkelingen en resultaten ten aanzien van verduurzaming en sociaal beleid. Het onderstreept de strategie van Damen om uit te groeien tot wereldmarktleider op het gebied van duurzaamheid in de scheepsbouw; dit in lijn met de Sustainable Development Goals (SDG's) van de Verenigde Naties.

Integratie in bedrijfsstrategie

Belangrijke ontwikkeling afgelopen jaar is dat Damen haar duurzaamheidsbeleid met succes geïntegreerd heeft in de algemene bedrijfsstrategie van het bedrijf. Dit werd bereikt door middel van het opzetten van een Damen 5-jarenplan, waar meer dan honderd medewerkers aan deelgenomen hebben. Door de integratie is een nog bete-

De nieuwe generatie (mede door waterstof aangedreven) 'service operation vessels' van Damen.

re basis gelegd om duurzaamheid in alle plannen en besluiten te verankeren.

Beleidsdocumenten

Naast het vernieuwde duurzaamheidsbeleid zijn in 2022 nog drie belangrijke beleidsdocumenten van kracht geworden binnen de Damen Shipyards Group. Het gaat om de Modern Slavery Statement, de Human Rights Policy en de Diversity, Equity & Inclusion Policy.

EU-richtlijn duurzaam ondernemen

Damen volgt proactief de nieuwste ontwikkelingen op het gebied van internationale duurzaamheidskaders, waaronder de onlangs aangenomen EU-richtlijn inzake duurzaam ondernemen (CSRD). Damen erkent het belang van transparantie en verantwoording. Om aan deze vereisten te voldoen, heeft Damen samengewerkt met andere Nederlandse partners in de maritieme industrie om ervaringen te delen en de standaard te begrijpen.

Concrete resultaten

Wat betreft concrete resultaten, springt de oplevering aan de haven van Auckland in Nieuw-Zeeland van 's werelds eerste, volwaardige full-electric havensleepboot 'Sparky', in het oog. Deze RSD-E Tug 2513 werd meteen tot 'Tug of the Year' gekozen bij de International Tug & Salvage Awards

2022 én kwam op de Best Inventions List van TIME Magazine. Over de gehele breedte van het productaanbod is gewerkt aan verduurzaming, onder andere door R&D-projecten op het gebied van methanol als brandstof, de capaciteit van batterijen en alternatieve energieopslagsystemen aan boord. Ook is er een mooie order voor twee schepen van de door Damen ontwikkelde nieuwe generatie (mede door waterstof aangedreven) 'service operation vessels'.

Reisbewegingen

Andere ontwikkelingen zijn onder andere de uitstoot als gevolg van reisbewegingen ten opzichte van pré-corona niveaus door in te zetten op videocalls en het op afstand uitvoeren van garantie- en onderhoudswerkzaamheden met behulp van technologische toepassingen als smart glasses.

ESG prestaties

Damen is in 2022 ook een proces gestart om haar 2.000 belangrijkste leveranciers te beoordelen op het gebied van hun ESG (Environmental, Social en Governance) prestaties. Afgelopen jaar zijn daarin 332 leveranciers beoordeeld. Naar verwachting worden de assessments dit jaar afgerond. Het Corporate Social Responsibility-report 2022 en meer informatie over Damens inzet voor duurzaamheid is te vinden op: damen.com/about/sustainability.



Expediteur Trimodal ontzorgt van A tot, mede dankzij eigen Maasvlakte Shuttle Bevorderen van milieuvriendelijk vervoer

De naam Trimodal van de expediteur uit Hoogvliet doelt op de drie modaliteiten spoor, water en weg, met een sterke nadruk op de eerste twee. Het bedrijf van Don van Riel is gespecialiseerd in conventioneel transport per trein van gassen en vloeistoffen en intermodaal spoorvervoer. De ondernemer gelooft sterk in de toekomst van milieuvriendelijke transportoplossingen. Van Riel is bestuurder bij diverse nationale en Europese verenigingen, vooral spoorgerelateerd. Zijn roeping blijft om het milieuvriendelijke vervoer per spoor of over het water te bevorderen om de groeiende congestie van het wegvervoer tegen te gaan.

„Minder uitstoot van CO₂ en fijn- en stikstof moet leiden tot een schonere planeet. Bovendien maken zware vrachtwagens de wegen kapot. Daarom zijn we ook voorstander van nieuwe milieuvriendelijke initiatieven zoals rijden op waterstof. Wij zetten met name in op een combinatie van de binnenvaart en het spoor. Aansluitend dient alleen het laatste stukje over de weg vervoerd te worden. Bijvoorbeeld containers die aangeleverd worden op de spoorterminal in de haven van Rotterdam en van daaruit naar Italië of Oostenrijk moeten worden vervoerd”, aldus Van Riel.

Van A tot Z ontzorgd

De kracht van Trimodal is dat de klant van A tot Z ontzorgd wordt. Het bedrijf onder de rook van Rotterdam handelt namens der-

den complete treinen af als agent. Trimodal heeft de regie in handen op het gebied van wagonmanagement, checken van de lading, opmaken van documenten en tracking & tracing. Service en persoonlijk contact genieten de hoogste prioriteit bij de onafhankelijke spoorwegexpediteur.

Intermodale transportoplossingen

Trimodal gelooft sterk in de toekomst van de intermodale transportoplossingen. „Door de toenemende files, de scherpe rij- en rusttijdenwet, verhogingen van de tol en het gebrek aan chauffeurs zijn wij van mening dat de modal shift de enige oplossing is voor de toekomst. De wegen slibben dicht en daarnaast is het spoorvervoer de meest stikstofvriendelijke transportoplossing.”

Maasvlakte shuttle

De aan- en afvoer naar en van de havens is met de schaalvergroting enorm toegenomen. Cargadoor van het spoor Trimodal

beschikt sinds ruim een jaar over een eigen Maasvlakte shuttle. Trimodal huurt zelf wagons in en zorgt waar nodig ook voor reparatie en cleaning. Met de Maasvlakte shuttle, een eigen trein ‘met spoorboekje’, levert Trimodal een bijdrage aan een betere bereikbaarheid, efficiency, betrouwbaarheid en duurzaamheid in de Rotterdamse haven. De shuttle is goed voor diverse treinen per week tussen de RSC Waalhaven en vier diepzee terminals op de Maasvlakte. Spoorwegmaatschappij LTE rijdt namens Trimodal de Maasvlakte shuttle.

Vast schema

„Het wordt steeds moeilijker met transporten over de weg. Bovendien komen de treinen met vertraging de haven in vanuit het achterland en moet dus alles steeds aangepast worden. Wij rijden daarom met een vast schema, zodat iedereen weet wanneer er een trein naar waar vertrekt”, vervolgt Van Riel.



Don van Riel, managing-director van Trimodal.

UW PARTNER IN VEILIGHEIDSOPLEIDINGEN

WAAROM RELYON NUTEC?

- » Wereldwijd erkend en gecertificeerd
- » Hoge trainingsfrequentie op open cursussen
- » Hoge kwaliteit door vakkundig en ervaren personeel
- » Trainingsoplossingen op maat
- » 24/7 toegang tot alle trainingen
- » Opleidingen in het Nederlands, Engels of Frans

**VEILIGHEID IS NIET ALLEEN ONS VAK,
HET ZIT IN ONS DNA!**

CERTIFIED TRAINING PROVIDER



GEWELD WET. 210 IUGNISA 107.



RelyOn Nutec Belgium bv

Esplanadestraat 1, 8400 Oostende

+32 (0) 59 29 59 10 • info@be.relyonnutec.com

www.relyonnutec.com



Samen naar een betere toekomst voor onze planeet

BRIDGES2000 bouwt en verhuurt op een duurzame manier bruggen en gangways. Daarnaast ondersteunt het team van BRIDGES2000 duurzame initiatieven en maakt het zich sterk voor Seventh, een voorbeeld project dat faciliteert op gebied van duurzaamheid.

In een wereld die worstelt met klimaatverandering, uitputting van hulpbronnen en aantasting van het milieu, is het noodzakelijk dat we onze mindset veranderen in de richting van duurzaamheid. „Een obstakel op dit pad naar vooruitgang is echter 'duurzaam ongelof'; dat 'greenwashing' gebruikt wordt om meer verkopen te realiseren. Het roept scepsis op, dat ons vaak belemmert om duurzaamheid volledig te omarmen. Hoe kunnen we ongelof overwinnen en ons samen steeds meer inzetten voor een duurzamere wereld”, aldus Hendrik van der Ham, CEO van Bridges2000.

'Duurzaam ongelof'

Van der Ham – die kijkt naar een brede visie op de samenleving – legt uit dat 'duurzaam ongelof' leidt tot apathie, ontkenning of passiviteit in het licht van milieu-uitdagingen. Dit ongelof kan verschillende vormen aannemen, zoals ontkenning van klimaatverandering, greenwashing, conservatisme, kosten en technologische fixatie.

Waarom

Duurzaam ongelof blijft volgens Van der Ham bestaan om verschillende redenen, waaronder:

- Psychologische afstand die mensen ervaren tot de milieuproblemen, waardoor het moeilijk is om verbinding te maken met de urgentie van de problemen.

- Bevestigingsbias. Mensen zoeken naar informatie die hun reeds bestaande overtuigingen bevestigt, waardoor hun duurzame ongelof wordt versterkt.
- Complexiteit van milieuproblemen is soms overweldigend, waardoor we het verder ons bed willen plaatsen en passief worden.
- Gebrek aan onderwijs en toegang tot nauwkeurige informatie of milieu-educatie, hetgeen bijdraagt tot misverstanden en ongelof.

Omarmen

„Onderzoek en ondersteun bedrijven die duurzaamheid echt omarmen en vermijd bedrijven die zich bezighouden met greenwashing. Deel succesverhalen en laat zien dat verandering mogelijk is. We geven samen vorm aan de duurzame wereld van morgen”, benadrukt Van der Ham.

Vooruitgang

We hebben de afgelopen jaren ongelooflijke vooruitgang gezien in hernieuwbare ener-



Hendrik van der Ham, CEO van Bridges2000.

Overwinnen van ongelof

De weg naar een duurzamere wereld begint met het overwinnen van dit duurzame ongelof. Ondernemer Hendrik van der Ham van Bridges2000 geeft enkele strategieën om onze mindset te veranderen en positieve verandering te bevorderen:

- Met educatie en bewustzijnsvergroting kunnen we ervoor te zorgen dat iedereen toegang heeft tot nauwkeurige informatie over duurzaamheid.
- Persoonlijke verantwoordelijkheid omarmen, zodat we allemaal ervaren dat individuele acties ertoe doen. Begin met kleine veranderingen in je dagelijks leven, zoals het verminderen van afval of het besparen van energie, en bouw van daaruit verder.
- Betrokkenheid van de gemeenschap vergroten. Beloon het aansluiten bij of ondersteunen van lokale milieu-initiatieven en gemeenschapsorganisaties die werken aan duurzaamheid. Collectieve inspanningen leveren vaak significante resultaten op.
- Werken aan algemeen consumentenbewustzijn, het bevoordelen van de kritische consument.

gie, inspanningen voor natuurbehoud en verschuivingen naar duurzame praktijken. Door het ongelof direct aan te pakken en proactieve stappen te zetten in de richting van duurzaamheid, kunnen we collectief een betere toekomst voor onze planeet creëren.

Mentaliteitsverandering

„Een duurzamere wereld begint met een mentaliteitsverandering. Een duurzame toekomst is niet alleen mogelijk, maar ook noodzakelijk. Samen kunnen we ons duurzame ongelof overwinnen”, besluit de ondernemer.



Bij Sagro Decom worden de zwaarste jackets en topsides ontmanteld Dé logistieke draaischijf voor decommissioning

Sagro is specialist bij uitstek op het gebied van decommissioning. Voor een toenemend aantal opdrachtgevers worden topsides, jackets en offshore constructies ontmanteld. Op de kade in Vlissingen-Oost maken kranen overuren en worden continu grote stukken staal getakeld. Met eigen schroottrailers heeft het bedrijf ook de afvoer in eigen hand.

Sinds enkele jaren geleden de kade van Sagro verlengd en verzaamd is, kunnen ook de grootste jackets en topsides ontvangen worden. De kade is uitgegroeid tot logistieke draaischijf voor decommissioning activiteiten die parallel lopen aan de dagelijkse op- en overslag werkzaamheden. „Omdat het een eigen kade is zijn we erg flexibel. We regelen zelf de planning wat betreft de schepen. Soms krijgen we de vraag: ‘kunnen we morgen bij jullie terecht?’. In principe kunnen we dat regelen omdat we niet afhankelijk van anderen zijn. Dit in tegenstelling tot

partijen die gebruik moeten maken van een openbare kade”, aldus Abco Liek, projectmanager bij Sagro Decom.

Tyra

Na de succesvolle decommissioning van twee Tyra projecten (begin 2022 afgerond) voor Heerema respectievelijk Allseas (in opdracht van Total) uit het Deense deel van de Noordzee werden aanvullend nog vier gasplatformen door het Zeeuwse bedrijf op vakkundige wijze ontmanteld. In april 2023 is nog een topside van ruim 1.000 ton gesloopt. Begin 2024 volgt een soortgelijke opdracht. Deze topsides zijn afkomstig van een aardgasveld in de Zuidelijke Noordzee, ongeveer 48 kilometer ten oosten van de kust van Yorkshire.

Spirit Energy

Voor Heerema heeft Sagro, in opdracht van Spirit Energy, in 2021 ook een relatief nieuw platform (2010) uit het Nederlandse deel van de Noordzee ontmanteld. Van het jacket van 3.000 ton en de topside van 4.500 ton is maar liefst 98 procent hergebruikt.

Kunstproject

Vorig jaar is bij Sagro Decom een topside ontmanteld dat een nieuwe bestemming kreeg voor kunstproject See Monster van evenementenbedrijf News Substance. De transitie van fossiele energie naar de renewables werd mooi in beeld gebracht. „Op het oude platform, dat op een nieuw onderstel werd gezet, zijn onder andere zonnepanelen, windmolens, een waterval en bomen



aangebracht”, vervolgt de projectmanager van Sagro Decom.

In uitvoering

Momenteel is Sagro druk bezig met een nieuw project van Heerema. De contractor heeft opdracht gekregen voor de ontmanteling van vijf (gas)platformen inclusief jackets. Die platformen staan op het Nederlandse deel van de Noordzee, ruim 50 km voor de kust van Den Helder.

Hoorn en Haven

Het werk wordt in twee fases verricht. Dit jaar komen er twee platformen naar Sagro: Hoorn en Haven. De tweede fase is volgend jaar. „Vanaf augustus 2024 worden ook de andere drie platformen gebracht: Helm, Helder en Horizon. Dit decommissioning-project zal naar verwachting medio 2025 worden opgeleverd”, licht Abco toe.

Scaldis

Sagro heeft ook een werk aangenomen van Scaldis Salvage & Marine Contractors. Het Antwerpse bedrijf zal in opdracht van INEOS twee platformen en twee jackets van zee halen, afkomstig uit de Zuidelijke Noordzee. Het wordt van half oktober tot half november met een drijvende bok bij Sagro op de kant gezet. Volgend jaar juli moet alles ontmanteld zijn. Tegen die tijd levert hoofdaannemer Scaldis weer een platform waarna er in 2025/2026 nog drie volgen.

Refit

Voor ONE-Dyas uit Amsterdam is er onlangs een kleiner gasplatform naar Sagro Decom gebracht. „Dat platform lag voor de kust van Scheveningen en is nog geen 10 jaar oud. De bedoeling is om het te refitten, maar als dit niet mogelijk blijkt te zijn wordt het ont-



Voor ONE-Dyas is er onlangs een kleiner gasplatform naar Sagro Decom gebracht.

manteld. We beschikken over de noodzakelijke vergunningen om aan beide scenario's invulling te kunnen geven.

Erda Contractors

Voor Erda Contractors heeft Sagro al vier topsides succesvol ontmanteld. Ze waren afkomstig van gasvelden uit de Zuidelijke Noordzee. Ze werden daar met speciale vaartuigen vlak voor de Oostkust van Engeland opgehaald en vervolgens naar de terminal van Sagro gebracht voor onshore decommissioning.

Gyda gasveld

De decommissioning bij Sagro van 2.500 ton conductors was eveneens een mooie klus. Via deze pijpleidingen, werd gas naar boven gepompt van het Gyda gasveld voor de Noorse kust.

Kwaliteit

De toenemende aanvragen naar decommissioning zijn nauw verbonden met het hoge kwaliteitsniveau in Nederland. Zowel olie- en gasmaatschappijen als heavy lift contractors stellen strenge eisen aan veiligheid en hechten veel waarde aan kwaliteit. „Veiligheid staat voorop. Het feit dat alles vanuit Denemarken en Engeland naar onze locatie in Vlissingen wordt vervoerd, getuigt dat we met succes aan deze hoge normen en eisen voldoen”, benadrukt Abco. Als erkenning voor het uitmuntende kwaliteitsniveau heeft Sagro een ‘Safety Recognition’ van Heerema ontvangen voor de succesvolle Tyra decommissioning, ‘for their Journey towards building a pro-active safety culture’.



Geüpgraded

„De kennis en kunde die we in de afgelopen 50 jaar hebben opgebouwd op het gebied van civiele en industriële sloop wendend aan bij decommissioning, waar zeer strenge veiligheidseisen gelden. Onze expertise met allerhande sloopmethodes is geüpgraded naar het werken met speciale constructies in het kader van decommissioning.”



Sagro Decom ontving van Heerema een ‘Safety Recognition’.

Vervolg op pagina 31



De
KUNST
van "GROEN"
inzamelen, scheiden
én verwerken!

***Van Scheepsafval naar grondstof
voor een nieuw product.....***

Al meer dan 50 jaar is Bek & Verburg voortvarend op het gebied van inzameling van meer dan 180 verschillende scheeps- en offshore-afvalstoffen in de Nederlandse zeehavens. Bek & Verburg is onderscheidend, duurzaam en vooruitstrevend op haar vakgebied. Met de ingebruikname van de Invotix is er een nieuwe groene mijlpaal bereikt. Het varen en inzamelen met dit zelf ontworpen inzamelschip gebeurt volledig elektrisch. Bek & Verburg heeft vestigingen in Rotterdam, Scheveningen, Amsterdam, IJmuiden, Den Helder en Eemshaven.



Bek & Verburg

- Collecting and handling shipping waste
- Trading / Maritime waste specialists


Montrealweg 140
Havennr. 4267
3197 KH
Rotterdam-Botlek
T. 010 - 428 77 44
F. 010 - 428 77 49
i. www.bek-verburg.nl

CONWAY
Advocaten & Attorneys-at-law



Conway is a globally active law firm advising and representing clients in complex cases and projects in key industry sectors such as construction and engineering, petrochemical, oil and gas, manufacturing, shipping and trade.

The team at Conway consists of both Dutch advocates and American attorneys-at-law. We are renowned for our international arbitration and cross-border litigation work. Helping solve your toughest and most complex legal issues, wherever you are.

 conway-partners.com

Feyter Forklift Services

REACHSTACKERS • EMPTY HANDLERS • TERMINAL TRACTORS • HEFRUCKS

Al zo'n 40 jaar is Feyter Forklift Services een sterke partner voor veel bedrijven in de havens en de industrie. We zijn gespecialiseerd in onderhoud, verhuur, verkoop en leasing van o.a. reachstackers, empty container handlers, terminal tractors en hefrucks. Met dit brede pakket aan producten en diensten zijn we in staat om klanten volledig te ontzorgen.

Feyter Forklift Services is officieel partner / dealer voor gerenommeerde merken zoals Kalmar, Terberg, Mitsubishi, CAT, Manitou en Kovaco.

Member of Feyter Group



Meer weten?

+31(0)115 641320

www.feyter.com



Stappenplan

Op een sloopwerk gaat het er anders aan toe dan op een fabricagewerk. Rook is bijvoorbeeld inherent aan sloop- en brandwerkzaamheden. „Decommissioning, met vaak open vuur, is totaal anders dan in een productieomgeving werken of regulier sloopwerk van bijvoorbeeld een gebouw. Een zorgvuldig geplande aanpak is essentieel bij decommissioning. Bij ons gaat het van A tot Z om geëngineerd sloopwerk: er is een engineer voor nodig om dingen uit elkaar te halen. Er is een heel stappenplan: van aankomst tot sloop. Overal wordt op gecheckt, want zoals men zegt, 'slopen is eigenlijk een vorm van omgekeerd bouwen;' aldus Ben Janse, safety manager bij Sagro.

Transparant

Alles moet transparant zijn, tot en met de bestemming van de afvalstromen. Er is dan ook een digitaal systeem voor 'track & trace'. Daarbij staat duurzaamheid voorop en door de opdrachtgevers wordt streng toegezien op hergebruik van materialen en grondstoffen.

Vacatures

Sagro is op zoek naar extra personeel, variërend van ingenieurs tot uitvoerders, lasers en branders. „Decommissioning is een uitdagende discipline. Geen enkele dag is hetzelfde. Het biedt ook geweldige kansen voor nieuwkomers of studenten die op zoek zijn naar een dynamische stageplaats. Je draagt bij aan een duurzamere samenleving en er is ruimte voor eigen initiatief en persoonlijke ontwikkeling“, vervolgt de safety manager.

Alles 'in house'

Sagro, met hoofdkantoor in 's-Heerenhoek, is in de loop der jaren uitgegroeid tot een unieke groep met sterke merken (Sagro Zeeuws-Vlaanderen, SMA Milieu en Ruimte, Innovarec, Kole Transport, De Bokx, Sagro Bouwmarkt én Sagro Decom). Deze verschillende merken versterken elkaar op het gebied van kennis, expertise en innovatie. Groot voordeel is dat Sagro hierdoor alles 'in house' heeft om opdrachtgevers volledig te ontzorgen.



Pijpleidingen afkomstig van het Noorse Gyda gasveld.





DWT Installatiegroep Duurzame toekomst staat voorop

Door: Henk van de Voorde

DWT Installatiegroep is specialist in duurzame gebouwgebonden installaties. Bij alles wat het bedrijf doet wordt de vraag gesteld hoe het duurzamer kan, met het oog op de komende generatie en de kostenbeheersing op de lange termijn. DWT loopt voorop in techniek en werkt samen met de opdrachtgever aan een duurzame fossielvrije toekomst. Het bedrijf - met vestigingen in Goes, Sint-Philipsland en Roosendaal - ontwerpt, installeert, onderhoudt en beheert een breed gamma aan duurzame elektrotechnische- en klimaatinstallaties. Het werkgebied van DWT Installatiegroep is heel Zuidwest Nederland, tot en met Rotterdam en Tilburg. DWT won op 20 september in Houten de vakjuryprijs Installatiebedrijf van het Jaar 2023.

Als totaalinstallateur benadert DWT projecten integraal. De onderneming ondersteunt architecten, aannemers en projectontwikkelaars bij het maken van de juiste keuzes voor gebouwgebonden installaties, zoals energieneutrale oplossingen met zonnepanelen, luchtwarmtepompen, ledverlichting en ventilatiesystemen. Via een 3D Bouw Informatie Model (BIM) wordt integraal samengewerkt

tussen de verschillende bouwpartners. Zo worden gegevens van de architect, constructeur, installateur en aannemer in één database verwerkt. Alle partijen kunnen hun kennis en informatie in het model kwijt.

Overnames

Er werken bij DWT ondertussen 190 mensen in vaste dienst. Het bedrijf heeft na Wisse Techniek in 2015 enkele jaren later ook Klimaat Techniek Brabant (KTB) overgenomen. DWT Groep heeft vorig jaar ook Brabant Installatie Techniek (BIT uit Roosendaal overgenomen. „BIT blijft werkzaam onder eigen naam vanuit Roosendaal”, aldus Peter Saarloos, manager Techniek en Advies bij DWT Installatiegroep. Er zijn momenteel diverse vacatures bij DWT, met

De vestiging van DWT Installatiegroep in Goes.

name installatiemonteurs (www.werkenbij-dwt.nl).

Klimaatoplossingen

BIT is gespecialiseerd in hoogstaande technische klimaatoplossingen. Zo kan DWT nog verder professionaliseren, terwijl het concern in de afgelopen jaren al een flinke slag heeft gemaakt op het gebied van duurzaamheid, innovatie en ict. Mede dankzij een grote eigen engineeringafdeling (onder leiding van Peter Saarloos) kan DWT Groep meer bieden dan een gemiddelde installateur.

Ontwerp

„We proberen er zo vroeg mogelijk bij te zijn in het ontwerp van het gebouw, zodat



Duurzaamheidsslag gemeentehuis Zierikzee.



Alternate, full electric energieneutraal distributiecentrum.

er optimale elektrotechnische- en klimaatinstallaties kunnen worden gerealiseerd. We denken graag mee aan de voorkant, zoals op het gebied van de hoogte van een ruimte (is er voldoende schachtruimte voor de leidingen), juiste bouwmaterialen, isolatiewaarde en zonwering. Moet er bouwkundig nog wat wijzigen om installaties correct in te kunnen passen? Het is dus zaak om er op tijd bij te zijn."

DWT Installatiegroep is specialist in duurzame gebouwbonden installaties

Lange termijn

DWT kijkt naar investering, energieverbruik en exploitatiekosten op de lange termijn. Naast een langdurige bedrijfszekerheid worden technische installaties ook steeds belangrijker voor het welzijn en het comfort van de mens. Het bedrijf van algemeen directeur Mark-Jan Koldijk wendt haar kennis en ervaring aan voor een optimale leefomgeving voor de lange termijn. De DWT Groep durft buiten de geijkte paden te denken en te werken.

Energieneutraal

DWT staat bekend om haar duurzame visie. Zo zijn bijvoorbeeld voor distributiecentrum Alternate Tholen diverse hoogwaardige energiebesparende technische installaties ontwikkeld. Alle installaties zijn volledig op elkaar afgestemd om maximaal gebruiksgemak te creëren. Alternate betreft een full electric energieneutraal dis-

tributiecentrum, met een minimalistische CO₂ uitstoot. Bovendien wordt de resterende CO₂ emissie gecompenseerd met de aanplant van groen.

Duurzaamheidsslag

Voor de renovatie van het Gemeentehuis in Zierikzee was DWT zelfs hoofdaannemer omdat het technische deel groter was dan het bouwkundige deel. Hier is ook een echte duurzaamheidsslag gemaakt.

Hotels

DWT Groep bouwt vaak installaties voor hotels, samen met verschillende aannemers. Een mooi duurzaam project, dat begin dit jaar is opgeleverd, is Hotel Bommeljé in Domburg. „Hotel Bommelje is dit jaar helemaal verduurzaamd met nieuwe klimaatinstallaties en is volledig van het gas af. In verband met de opening van het seizoen

moest dit project in maart af zijn”, vervolgt de manager Techniek en Advies.

Leisure

In Roosendaal wordt bij recreatiegebied De Stok momenteel het Otium Leisure Resort gebouwd. „Wij zijn nevenaannemer. Ons hoofdmotto is ‘samenwerken aan de duurzame wereld van morgen’. Otium wordt een luxe leisure resort met 127 hotelappartementen, voorzien van alle mogelijke faciliteiten op gebied van wellness, fitness en comfort. De oplevering zal rond de Kerst zijn.”

Klimaatinstallaties

Het project Scelta in Rilland (waar vegetarische diepvries snacks worden gemaakt) is ook begin dit jaar opgeleverd. „We heb-

Vervolg op pagina 35



sagro

DECOMMISSIONING



See us work!

**Discover
the secrets
of decom!**

Let'sTalk! +31 113 351 710 | info@sagro.nl | decom.sagro.nl

The entire process in one hand.

Heavy and special constructions, that is our specialism.

We are experts at machining, reshaping, constructing and all other related operations in various types of steel for on- and offshore industry.



Overlasko Konstruktie b.v.

Vervorming - Verspaning - Machinebouw - Handel

Frankrijkweg 11, 4455 TR Nieuwdorp T +31 113 613130 info@overlasko.nl , www.overlasko.nl





Hotel Bommeljé in Domburg is dit jaar helemaal duurzaam met nieuwe klimaatinstallaties.

ben de klimaatinstallaties voor de kantoren gemaakt. Het is een heel duurzaam gebouw waar de warmte en koude uit de productie gehaald wordt voor de klimaatinstallaties."

Prefab

„We proberen ook heel veel prefab toe te passen”, gaat Peter Saarloos verder. DWT Installatiegroep biedt in de prefab hal in Goes kant en klare invulling aan de complete installaties voor elektriciteit, verwarmen, koelen, ventilatie, water en gas.

Preworxs

„Preworxs is ons prefab bedrijf. Doelstelling is om zo min mogelijk handjes op de bouw

te hebben en zo geconditioneerd mogelijk voor te bereiden. Binnen regent het niet, waait het niet en er komt geen zand in de leidingen. Vanuit Goes gaan de modulaire prefab installaties op transport naar de bouw.”

Zeeuws Energieakkoord

DWT Installatiegroep maakt deel uit van het Zeeuws Energieakkoord Expert Platform. Met het versnellingsproject energiebesparende maatregelen worden in overleg met specialisten (zoals DWT) pragmatische oplossingen gerealiseerd voor het Zeeuwse bedrijfsleven. „We merken dat in toenemende mate een beroep wordt gedaan op het Expert Platform. Steeds meer bedrijven willen namelijk een verduurzamingslag maken”, besluit Peter Saarloos.

www.dwtgroep.nl



Het duurzame gebouw Scelta in Rilland is begin dit jaar opgeleverd.



Otium Leisure Resort in Roosendaal, artist impression.



Netwerken van dinsdag 17 tot en met donderdag 19 oktober in Antwerp Expo Uitgebreide beurs Transport & Logistics

Door: Antoon A. Oosting

Voor wie werkzaam is in de transport of logistiek kan dit jaar gewoon niet wegblijven van de beurs Transport & Logistics die van 17 tot en met 19 oktober wordt gehouden in de Antwerp Expo, vindt Nadine Francus, group event director van Easyfairs Belgium. Want wie vraagt waarom je hier dit najaar naar toe moet, krijgt van haar een stortvloed aan, stuk voor stuk keiharde argumenten te horen waar weinig tegenin te brengen valt want de beurs is dit jaar uitgebreider dan ooit door de combinatie met Logistic & Industrial Build, een beurs helemaal gefocust op logistiek vastgoed.

Het eerste argument van Francus waarom je de beurs wel moet bezoeken is dat Transport & Logistics de enige in de hele Benelux is die met meer dan 300 exposanten als geen ander de hele sector van transport en logistiek omvat. De beurs trekt jaarlijks dan ook meer dan 10.000 bezoekers uit zowel Nederland als België. Vroeger vond de beurs om de twee jaar plaats maar deze wordt nu jaarlijks gehouden in afwisselend Antwerpen en Gent, waar de beurs vorig jaar voor het eerst plaatsvond. De kracht van Transport & Logistics zit 'm volgens Francus vooral in de volledigheid van het platform dat zicht biedt op de hele waardeketen van deze sector met alle aanbieders uit het transport over de weg, rail, binnenvaart en via de lucht.

De beurs Transport & Logistics heeft alles in huis om het transport vanaf de kade van de zeehaven tot aan bij de klant vlekkeloos af te leveren.

Automatiseren en robotiseren

Daarnaast biedt de beurs alle ruimte voor wat Francus de intra-logistieke spelers noemt, de ondernemers en bedrijven die de supply chain mogelijk maken, de hardware leveren van het vastgoed en de fysieke spullen, transportmiddelen om het transport en de logistiek mogelijk maken. Als derde pijler noemt zij de partijen die de sector helpen te automatiseren en te robotiseren, de aanbieders van soft- en hardware die ervoor zorgen dat het transport telkens weer efficiënter en sneller kan verlopen. Robotiseren omdat het vinden van voldoende geschikt personeel ook in de transport en logistiek een groot probleem is.

eComHub

In het verlengde daarvan zijn daar ook de partijen die alle software leveren om alle

logistieke processen te digitaliseren en de warehousemanagementsystemen die inzicht bieden aan alle betrokken partijen in de supply chain hoeveel spullen zich waar precies bevinden. Francus: 'Er is een hal vol met bijna alleen it-spelers en supply-specialisten die de sector kunnen helpen met de ontwikkeling van de e-commerce. Er is een eComHub met een grote presentatie van bpost om partijen hiermee te helpen.'

Boomende sector

Als vijfde pijler tenslotte is er dit jaar voor het eerst de uitbreiding van de beurs met een speciaal evenement rond logistiek vastgoed, Logistic & Industrial Build. Ook deze sector is volgens Francus enorm aan het boomen met de ontwikkeling van logistiek vastgoed. Niet alleen in Nederland maar ook in België schieten de distributiecentra bij wijze van spreken als paddenstoelen de grond uit. Nog meer dan Nederland ligt België bijzonder centraal, ook voor een groot deel van Noord-Frankrijk en het westen van Duitsland. 'Wat betreft zowel met onze zeehavens als ook voor de binnenvaart en het vervoer over de weg en het spoor is België nu eenmaal zeer strategisch gelegen,' zegt Francus.

Logistieke vastgoed

De sector van het logistieke vastgoed heeft zich volgens haar zo sterk ontwikkeld dat dit een eigen aparte beurs rechtvaardigde. De inmiddels vele gespecialiseerde bouwers kunnen hier hun kennis en kunde aanprijzen die nodig is om niet alleen nieuw logistiek vastgoed te ontwikkelen maar ook om bestaande opslag- en distributiecentra te vernieuwen en te verduurzamen.

Alles onder één dak

Volgens Francus zijn alle partijen en aanbieders present om dit te realiseren met speci-



Nadine Francus, group event director van Easyfairs Belgium.

alisten in industriële vloeren, daken, vooral groene met zonnepanelen, laadpalen voor de elektrificatie van de transportmiddelen, HVAC (heating, ventilation, airconditioning), toegangscontrole etc. 'Logistic & Industrial Build is nu voor de eerste keer een apart event naast de beurs Transport & Logistics waarmee wij van A tot Z de hele transport- en logistieke keten onder een dak hebben georganiseerd,' aldus Francus.

Conferenties

Maar een beurs is tegenwoordig meer dan alleen een verzameling stands. Alle drie de beursdagen kennen een uitgebreid programma van specifieke conferenties van deskundigen van een veelvoud aan belang- en vakorganisaties en beurspartners Port of Antwerp-Bruges, TL Hub, KMOInsider, Multimodaal Vlaanderen, SupplyChain Masters, TransportMedia, FLOWS, FEBETRA, Logistics in Wallonia en de tegenwoordig onontbeerlijke trendwatchers die nieuwe ontwikkelingen en trends signaleren. Daarnaast kunnen in drie theaters ook andere partijen en exposanten in seminars hun producten en kennis aanbieden.

Netwerkevent

Tot slot, maar zeker niet als minst belangrijke wijst Nadine Francus als group event director op alle netwerkactiviteiten in het programma van de beurs. Francus: 'De sector van de transport en logistiek is een community die sterk aan elkaar hangt omdat men elkaar heel hard nodig heeft om hun werk tot een succes te maken. Daarom ook organiseren wij elke avond een belangrijk netwerkevent.' Zo is er een event als hoogtepunt waarbij de Trends Gazellen, in samenwerking met Transportmedia, worden uitgereikt als onderscheiding voor de sterkste groeiers in de sector, afgesloten met een galadiner.

'Maritieme pint'

Verder noemt Francus de 'maritieme pint' een netwerkevent met een hapje en een



Conferenties op Transport & Logistics zijn van een hoog inhoudelijk gehalte met altijd weer belangrijke spelers uit de sector zoals hier op een foto van de editie vorig jaar.

drankje speciaal gericht op de maritieme sector die altijd ruim aanwezig is op de beurs. Daarnaast zal er ook een event zijn dat zich speciaal richt op de e-commerce die een snelle opgang maakt. En heel belangrijk volgens Francus, de Job Day in samenwerking met TL Hub, waarbij alle aanwezige bedrijven hun vacatures kunnen presenteren en kandidaten zich direct kunnen aanmelden bij de aanwezige HR-specialisten van de aanwezige bedrijven. Het aantrekken van voldoende geschikt personeel is volgens Francus vooral ook in de haven een belangrijk topic.

Startersarena

En wie naar een beurs gaat wil natuurlijk ook graag weer naar huis komen met een vracht aan ideeën om zijn of haar bedrijfsactiviteiten te kunnen innoveren. 'Innovaties zijn in deze sector heel belangrijk,' stelt Francus vast. Om hierop in te spelen is op de beurs een speciale

Startersarena georganiseerd in samenwerking met The Beacon, waar vijftien echte starters hun nieuwe ideeën en bedrijfsplannen kunnen presenteren. 'Alle spelers en organisaties zijn aanwezig, de trendwatchers, bouwers en verbouwers op een apart event waardoor er een perfecte match tussen de twee beurzen wordt gecreëerd,' verzekert Francus.

In goede banen leiden

Overigens is op de beurs ook de Vlaamse overheid aanwezig met de organisatie VLAIO, speciaal opgezet om de onstuimige ontwikkeling van met name het logistieke vastgoed in goede banen te leiden. Is er nog geschikte grond beschikbaar om nieuwe distributiecentra of opslagloodsen te kunnen bouwen? Dit soort vraagstukken komt aan bod in presentaties van Montea & VIL, met trendwatcher Rik Vera en sessies gemodereerd door Patrick Luysterman (vastgoedjournalist), die onder andere Blue Gate Antwerp onder de loep nemen.

Nieuwe trends

JLL is een specialist in het herkennen van nieuwe trends in de logistiek en met name in de ontwikkeling van logistiek vastgoed. Vertegenwoordigers van JLL Belgium zullen op de beurs in conferenties hun visie en marktanalyse voorleggen aan vertegenwoordigers van Bouwunie, de belangenorganisatie van de bouwers.

Energiezuinigheid

Francus: 'Een belangrijk thema is daarbij natuurlijk ook de energiezuinigheid van het vastgoed en de bedrijfsactiviteiten. Dat komt terug in heel veel programma's. Hoe kan het transport het vervoer verduurzamen en kunnen gebouwen energiezuiniger worden ingericht.'



Het beursterrein is fors uitgebreid met de toevoeging van de beurs Logistic & Industrial Build 2023.



RelyOn Nutec bereidt mensen voor op noodsituaties via diverse simulatoren Specialist in veiligheids- en overlevingstrainingen

Door: Henk van de Voorde

RelyOn Nutec verzorgt wereldwijd veiligheids- en overlevingstrainingen voor professionals in de traditionele offshore, maritieme sector, offshore wind en hoogrisico industrie. Inmiddels is er ook een verbreding naar de bouw- en nutssector. Seaport kreeg onlangs een rondleiding in het state of the art trainingscentrum in Oostende. Het centrum is volledig uitgerust met geavanceerde simulatoren en kwalitatieve trainingsmiddelen. Hiermee biedt men professionals een realistische en meeslepende trainingservaring aan, in een veilige en gecontroleerde omgeving.

Via simulatoren en scenario-gebaseerde trainingen worden mensen geconfronteerd met noodsituaties. Door de interactieve en praktijkgerichte trainingen, worden personen zo goed mogelijk voorbereid op reële noodsituaties. Hierdoor is de kans groter dat men niet enkel op de automatische piloot handelt maar dat men de opgedane kennis en theorie kan toepassen in de praktijk,

ongeacht of de toestand en de omgeving stressvol zijn.

Risicovolle sectoren

RelyOn Nutec ondersteunt jaarlijks duizenden bedrijven, van individuele werknemers tot de grootste internationale organisaties in de risicovolle sectoren. Naast het state of the art trainingscentrum in Oostende omvat RelyOn Nutec Central Europe de oefencentra



in Amsterdam, Rotterdam en Bremerhaven. De vestiging in West-Vlaanderen is gespecialiseerd in trainingen voor de offshore wind en maritieme sector. Zo worden er onder andere diverse GWO trainingen gegeven.

GWO

De Global Wind Organisation (GWO) heeft een reeks gemeenschappelijke internationale normen opgesteld voor veiligheidstrainingen. Alle mensen die op een bepaalde wijze van doen hebben met het werk op windparken moeten specifieke veiligheidstrainingen volgen. Daar speelt RelyOn Nutec adequaat op in. De vijf modules voor de GWO-opleiding in Oostende zijn werken op hoogte, eerste hulp bij ongevallen, overleven op zee, kleine blusmiddelen en veilig tillen en verplaatsen van lasten.

Expertisecentrum

De vestiging van RelyOn Nutec in het havengebied van Oostende staat inmiddels internationaal bekend als expertisecentrum voor de offshore wind. Het trainingscentrum werd bijna 10 jaar geleden opgericht op vraag van lokale spelers in de offshore wind energiesector. Vanwege de bouw van diverse windmolenparken bleek er een grote behoefte te zijn aan doelgerichte veiligheidsopleidingen.

Competenties

RelyOn Nutec zorgt ervoor dat medewerkers van bedrijven en instellingen alle benodig-

de competenties in huis hebben en zo goed mogelijk voorbereid zijn op noodsituaties. Certificering is een momentopname, maar competentie is een eeuwigdurend proces. Essentieel is dus het op peil houden van de vaardigheden van de medewerkers.

Uitdagend

Zo worden GWO-trainingen om de twee jaar opgefrist. De instructeurs streven er naar om de inhoud uitdagend en up-to-date te houden om zo de deelnemers te blijven boeien en met nieuwe kennis te verrijken.

Flexibiliteit

Het relatief kleine trainingscentrum van Oostende zorgt voor grote flexibiliteit, waardoor er snel kan worden geschakeld. Of de klant nu op korte tijd nood heeft aan een specifieke training of een oplossing op maat, RelyOn Nutec gaat geen uitdaging uit de weg. 'Nee' komt niet in het woordenboek voor.

Bedrijfscontinuïteit

Bedrijven willen geen risico's nemen met de veiligheid en gezondheid van hun personeel, noch met de bedrijfsbezittingen en activiteiten van hun onderneming. Bedrijfscontinuïteit is van cruciaal belang. Ondanks alle inspanningen om de veiligheid te borgen, zit een ongeluk echter in een klein hoekje.

Plannen voor het onverwachte

Het kan desastreus gevolgen hebben wanneer er niet correct op een incident gereageerd wordt. Om de impact van calamiteiten te beheersen en verminderen, is



plannen voor het onverwachte cruciaal. RelyOn Nutec zorgt ervoor dat organisaties goed voorbereid zijn op allerlei bedrijfskritische scenario's, zodat haar klanten zich kunnen blijven richten op hun corebusiness: het leveren van producten en diensten aan de samenleving.

Blended learning

RelyOn Nutec biedt trainingen in toenemende mate in een blended learning vorm aan. Dit houdt in dat deelnemers zowel e-learning als praktische training

volgen. Met deze manier volgen de deelnemers online het theoriegedeelte, om nadien de praktijktraining ter plaatse in het oefencentrum te gaan volgen.

Hierdoor hebben alle deelnemers hetzelfde niveau van begrip met betrekking tot de specifieke onderwerpen en worden de praktijksessies effectiever en efficiënter. Zo voorziet RelyOn Nutec bijvoorbeeld in blended GWO trainingen, specifiek dus voor personeel werkzaam in de windindustrie.



Al meer dan 50 jaar High end trainingen

RelyOn Nutec verzorgt al meer dan 50 jaar high end trainingen op internationale basis, zowel onshore als offshore. Van het ondersteunen van mensen bij het ontwikkelen van hun professionele vaardigheden, tot en met het organiseren van crisismanagement voor multinationals. Vanuit het hoofdkantoor in Kopenhagen en 37 locaties verspreid over 21 landen in de hele wereld worden jaarlijks duizenden bedrijven ondersteund, van individuele werknemers tot de grootste internationale organisaties in de risicovolle sectoren.

Oefencentra

Naast het state of the art trainingscentrum in Oostende heeft RelyOn Nutec in Centraal Europa oefencentra in Amsterdam, Rotterdam en Bremerhaven. Bovendien wordt momenteel een nieuw trainingscentrum in de Eemshaven in Groningen gebouwd. De nieuwe vestiging zal in 2024 operationeel zijn.

Nieuwsberichten

Heinen & Hopman levert systemen voor prestigieus project van Damen Naval

Met Heinen & Hopman heeft de Vlissingse scheepsbouwer Damen Naval opnieuw een Nederlandse leverancier gevonden voor het prestigieuze Anti-Submarine Warfare-fregattenproject. Het bedrijf uit Spakenburg gaat de klimaat- en filtersystemen leveren voor de vier nieuwe fregatten die voor Nederland en België worden gebouwd. In navolging van Thales en RH Marine is Heinen & Hopman de derde leverancier van eigen bodem die aan het project verbonden wordt.

„Met dit contract maken we onze belofte waar om zoveel mogelijk Nederlandse leveranciers



Anti-Submarine Warfare Frigates.

bij dit project te betrekken. Zo zorgen we dat we de kennis die we met deze fregatten opbouwen, delen met een zo groot mogelijk deel van de Nederlandse scheepsbouwindustrie. Net als Damen, is Heinen & Hopman een familiebedrijf en door hun kwalitatieve systemen en hun hands-on en flexibele manier van werken, zijn ze de perfecte fit met Damen Naval”, aldus Roland Briene, algemeen directeur van Damen Naval.

Scope

De scope van het contract omvat een compleet Heating, Ventilation, Airconditioning, Refrigeration-systeem (HVAC-R). Het bedrijf is gespecialiseerd in marinetoepassingen die in de meest uitdagende omstandigheden blijven functioneren. Daarnaast gaat Heinen & Hopman ook een Chemical, Biological, Radiological, and Nuclear-filtratiesysteem (CBRN) leveren om het schip en vooral de bemanning te beschermen tegen chemische, biologische of nucleaire aanvallen.



Voorgrond: Roland Briene (Managing Director, Damen Naval) en Joep Hopman (CEO, Heinen & Hopman); achterste rij: team bij de contractondertekening.

Samenwerking

Damen Naval en Heinen & Hopman hebben al op meerdere projecten samengewerkt. Zo leverde het bedrijf ook de HVAC-R-systemen voor het Joint

Support Schip Zr.Ms. Karel Doorman, het Combat Support Schip Den Helder dat momenteel wordt gebouwd en de SIGMAS voor Indonesië, Marokko en Mexico. ■

Broedhuis geeft boost aan Zeeuwse oesters

In Yerseke is op donderdag 28 september het nieuwe seizoen van de Zeeuwse oester officieel afgetrapt. Aan boord van de YE 84 zijn in de Oosterschelde op feestelijke wijze de eerste oesters van de nieuwe oogst opgevist. Ook werden de eerste hangende oestermandjes gelicht van de zogenaamde off-bottom kweek. Liefhebbers kunnen dus weer volop genieten van de exclusieve Zeeuwse platte oester en de meer gangbare creuse.

De Zeeuwse oestersector heeft bij de kweek van beide natuurproducten te maken met

grote uitdagingen voor het in stand houden van de natuurlijke populatie. Innovaties zoals het schelpdierenbroedhuis (hatchery) in Yerseke zijn absoluut nodig. Oesterlarfjes worden hier opgekweekt tot baby-oesters. Daarnaast worden in de Oosterschelde met groeiend succes oesters gekweekt in hangende mandjes en op tafels. Zo wordt het hoofd geboden aan de oesterboorder, de op de bodem levende, natuurlijke vijand van de oester.

Roem van Yerseke

In het broedhuis in Yerseke worden onder gecontroleerde omstandigheden jonge oesters (broed-



De eerste oesters van Phiel de Koeijer voor (v.l.n.r.) Filip D'havé, Jaap de Rooij, Jo-Annes de Bat, José van Egmond en Kees van Beveren.



Oestergerecht met beurre blanc en prei van topchef Thijs Meliefste.

jes) gekweekt. Een oester produceert wel 50 miljoen eitjes. Toch groeit in de wilde natuur slechts 0,01 promille uit tot een volwassen oester. „Het heeft jaren gekost, maar wij weten nu goede resultaten te boeken in het opgroeien van larfjes tot baby-oesters of broedjes”, aldus Nienke Bakker van het schelpdierenbroedhuis van Roem van Yerseke. De juiste voeding van verschillende levende algen, opwaartse stroming in de bassins en selectie zijn bepalende factoren om tot de goede groei en vorm van de oester te komen.

Grevelingenmeer

De hatchery is een deel van de oplossing om het voortbestaan van de exclusieve platte oesterpopulatie in Zeeland veilig te stellen. „Ons belangrijkste productieareaal voor de Zeeuwse platte oester ligt in het Grevelingenmeer. De water- en bodemkwaliteit zijn de afgelopen jaren sterk achteruitgegaan waardoor het kweken van oesters daar een bijna onmogelijke zaak is geworden”, aldus Kees van Beveren, voorzitter van de Nederlandse oestervereniging. ■



**Zeehaven IJmuiden ligt buiten de sluisen,
direct aan open zee en op 20 minuten afstand
van Luchthaven Schiphol.**

Kernactiviteiten:

- Dagelijkse ferrydienst IJmuiden-Newcastle en cruisehaven
- Draaischijf voor vis
- Basislocatie voor de offshore industrie
 - Veel ervaring en expertise in olie en gas offshoreprojecten
 - Thuishaven voor aanleg, installatie en onderhoud van diverse windparken op de Noordzee
 - Internationaal georiënteerd



De haven van IJmuiden is
veelzijdig en uniek gelegen



Zeehaven  **IJmuiden NV**

Postbus 541, 1970 AM IJMUIDEN, The Netherlands
Dokweg 17-A, IJmuiden
+31 255 547000
info@zeehaven.nl

www.zeehaven.nl



DUURZAME OPLOSSINGEN VOOR DE CIRCULAIRE ECONOMIE

Onze missie is **waarde te creëren uit afval**. Indaver verwerkt voor haar klanten de meest uiteenlopende afvalstoffen op de best mogelijke manier. Hieruit winnen wij **waardevolle materialen en kostbare energie**. Deze vloeien terug naar de maatschappij. Zo maken we het verschil voor onze klanten, én voor het leefmilieu.

Samen geven we vorm aan een eigentijds en duurzaam afval-, materialen- en energiebeheer.



www.indaver.com

VAN AFVAL TOT MEERWAARDE