

seaport

TRANSPORT & LOGISTIEK



32e JAARGANG
NUMMER 1 - 2023

 **30jaar**
de juiste koers
WWW.SEAPORT-MAGAZINE.NL

Welcome to the world of customs

European Customs Services • Consultancy • Secondment



Customs. Simply cleared.



Brokerage

Import & Export
Transit
Fiscal Representation



Consultancy

Trade Compliance
Tax Advice
AEO



Secondment

Support on location
knowledge



Additional Service

Intrastat
Excise Duty Handling
E-Commerce



+31 (0)77 700 1300 • sales.nl@gerlach-customs.com

+32 (0)3 7000 500 • sales.be@gerlach-customs.com

www.gerlach-customs.com

Verschijnt 7 x per jaar
Abonnement m.i.v. 01-01-2022
€ 49,- per jaar (excl. BTW 6%)
Losse nummers € 8,95 incl. BTW
Abonnement loopt van 1 jan. t/m 31 dec.
Opzeggen: via e-mail info@seaport-magazine.nl.

Uitgeverij

JVD Productions

Redactie

Jos van Dooren
Antoon Oosting
Henk van de Voorde

Advertentie-acquisitie

JVD
productions

JVD Productions
Jos van Dooren
Dahliastraat 85
6002 WX Weert
T +31 (0)6 497 066 37
E info@seaport-magazine.nl
I www.seaport-magazine.nl

Lay-out & drukwerk



Postbus 9171
6070 AD Swalmen
T +31 (0)475 507 207
I www.grafgroepzuid.nl

*Niets uit deze uitgave mag worden
verveelvuldigd en/of openbaar gemaakt
door middel van druk, fotokopie of op welke
andere wijze dan ook, zonder voorafgaande
toestemming van de uitgever.*

*Voor informatie die onvolledig of onjuist is
opgenomen aanvaarden redactie en uitgever
geen aansprakelijkheid.*

ISSN: 1387-5671

seaport

TRANSPORT & LOGISTIEK

Voorwoord

In de eerste uitgave van Seaport in 2023 is het hoofdthema havens Rotterdam, Moerdijk en Drechtsteden. Moerdijk is de meest landinwaartse zeehaven van Nederland, strategisch gelegen tussen de mainports van Rotterdam en Antwerpen. „Het is hier een prachtig multimodaal knooppunt. Spoor, weg, water, buisleidingen: alles komt hier samen”, aldus Paul Dirix, de nieuwe CEO van Port of Moerdijk.

De Koninklijke Van der Wees Groep uit Dordrecht is in 115 jaar uitgegroeid tot one-stop dienstverlener op het gebied van bijzonder water- en wegtransport, logistiek en op- en overslag. Salesmanager Mark van den Berg gaat in een bedrijfsreportage nader in op een aantal mooie projecten.

De RelyOn Nutec Fire Academy in Rotterdam is wereldwijd bekend om haar uitgebreide brandbestrijdingsmogelijkheden en unieke trainingsfaciliteiten. Het verzorgt in de havenstad al ruim 35 jaar opleidingen, trainingen en oefeningen voor industriële en publieke brandweren. Inmiddels is er ook een basisprogramma adaptive learning voor industriële brandweerlieden, met modules zoals schuimtoepassing, redding, koeling en gasdispersie.

Expediteur Trimodal is gespecialiseerd in conventioneel vervoer van gassen en vloeistoffen per trein en intermodaal spoortransport. De cargadoor van het spoor beschikt sinds een half jaar over een eigen Maasvlakte shuttle. Bij Bridges 2000 uit Zevenbergen, gespecialiseerd in bruggen en gangways, wordt ingezoomd op het predicaat New Circular Economy.

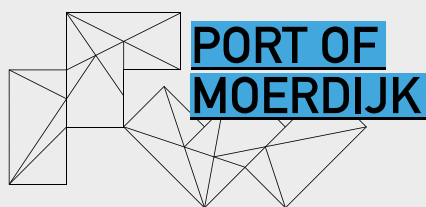
Vanuit het Zeeuwse is er een uitgebreide sfeerreportage over PM Elektro. De gerenommeerde bouwer van besturingspanelen is in Middelburg verhuisd naar een fraai ruim pand waarmee het klaar is voor de toekomst.

Inhoud nummer 1-2023

In Moerdijk komen alle modaliteiten samen.....	2
RelyOn Nutec verruimt horizon	6
Column Van Traa Advocaten	11
Koninklijke Van der Wees Groep 115 jaar een begrip	12
Expediteur Trimodal ontzorgt van A tot Z.....	17
Nieuwsberichten haven Rotterdam	18
Unieke vaartocht op de Westerschelde Ferry	19
Feestelijke opening bij PM Elektro.....	20
Feyter Forklift Services is een veelzijdige specialist.....	24
Ambitie Yara Sluiskil is 'zero emission plant'	26
BRIDGES2000: 'new circular company'.....	29
EU-Handelsprogramma biedt kansen na Brexit.....	30
Pfauth Logistics is ketenregisseur	32

Zeehaven heeft focus op duurzame logistiek en circulaire chemie 'Verbinden' is rode draad in Moerdijk

Door: Henk van de Voorde



In gesprek met de nieuwe directie van Port of Moerdijk, in het statige havenkantoor op het bedrijventerrein aan de Plaza, wordt terug- en met name vooruitgeblikt. De ambities en doelstellingen voor de komende jaren worden op enthousiaste wijze verwoord door CEO Paul Dirix (54) en CFO Marika Menschaar-den Hartog (51). De meest landinwaartse zeehaven van Nederland heeft met name de focus op duurzame Europese logistiek en circulaire chemie.

Het Logistiek Park Moerdijk (LPM), het Industrieel Park Moerdijk (IPM), duurzaamheid, energietransitie en 'modal shift' zijn speerpunten van beleid. Het havenbedrijf gaat dan ook extra inzetten op shortsea, binnenvaart en spoor om het wegvervoer te ontlasten. Verbindingen leggen met en tussen de bedrijven, met respect voor de omgeving, loopt als een rode draad door de toekomstvisie van Port of Moerdijk.

Duurzame energie

Dirix is met ingang van 16 januari 2023 officieel Ferdinand van den Oever opgevolgd als CEO van Port of Moerdijk. De Maastrichtenaar van origine was tot voor kort werkzaam in de haven van Amsterdam als algemeen directeur van het afvalenergiebedrijf AEB Amsterdam. Dirix heeft ook een directieverleden bij onder

andere ProRail en TenneT. Bij deze bedrijven werkte hij aan verschillende opgaves die bij Port of Moerdijk weer samenkomen.

Elkaar versterken

Port of Moerdijk probeert als aanjager connecties te leggen en bedrijven met elkaar te verbinden op het gebied van modal shift, energietransitie en duurzaamheid. „Ook bij mijn vorige werkgevers stond verbindingen leggen centraal, met name in het kader van de energietransitie en circulariteit. De belangrijke thema's in Moerdijk sluiten goed aan op mijn vorige werkzaamheden. Ik vind het mooi om met elkaar te werken aan een duurzame haven van de toekomst, samen met de bedrijven en de omgeving. Daarbij is het belangrijk om steeds stappen vooruit te zetten. We moeten in de vaart der volkeren doorgaan, elkaar versterken en verder groeien.”

Corporate Strategy

Menschaar is sinds maart 2021 in dienst als financieel directeur. Per 1 juli 2022 is ze als CFO de tweede bestuurder van Port of

Moerdijk. Vanaf haar komst werkt ze mee aan de Corporate Strategy, de uitwerking van de Havenstrategie 2030 die als leidraad dient voor alle plannen en werkzaamheden bij het havenbedrijf.

Gerenoveerd spooreplacement

Marika Menschaar benadrukt het toenemende belang van het spoor als vervoersmodaliteit. „Inzet op spoorgoederenvervoer is een belangrijke aanvulling op onze shortsea-strategie. We zijn dan ook zeer te spreken over een drietal ontwikkelingen: de realisatie van de renovatie van de multimodale terminal bij CCT Moerdijk, de toezegging van ProRail om het emplacement op het haven- en industrieterrein aan te pakken en geschikt te maken voor 740 meter lange treinen en het besluit van het Rijk om 7 miljoen te investeren in het spooreplacement bij Lage Zwaluwe.”

Doelstellingen

Een van de doelstellingen in het meerjarenplan is dan ook een verdere stijging van het spoorvervoer. Doordat het haven- en industrieterrein



De nieuwe directie van Port of Moerdijk: CFO Marika Menschaar en CEO Paul Dirix.

ontsloten wordt door een enkel spoor, zat er een grens aan de optimalisatie van het treinverkeer. Met de mogelijkheid om de langere Europese treinen door verlengde opstelsporen ook bij Lage Zwaluwe te laten stoppen, kan het spoor van- en naar Moerdijk beter worden benut en wordt een efficiëntere planning voor Moerdijk mogelijk.

Duurzame waarde

Door de juiste partijen aan elkaar te verbinden creëert Port of Moerdijk duurzame waarde voor de mensen in de regio, de omgeving en het bedrijfsleven. De ruim 19.000 banen aan directe en indirecte werkgelegenheid in de haven van Moerdijk worden voor twee derde ingevuld door mensen uit de regio Brabant.

Balans

Port of Moerdijk streeft naar een goede balans tussen economie en ecologie. Het havenbe-



Appelzak-zuid, meer dan natuurcompensatie.

drijf voert daarbij continu de dialoog met omwonenden. Een mooi voorbeeld is recreatiegebied 'Appelzak-Zuid', waar het havenbedrijf in samenwerking met omwonenden bewust veel meer waarde creëerde dan enkel natuurcompensatie. De natuurfilm Wild Port of Europe, met de havens van Moerdijk en Rotterdam in de hoofdrol, brengt de harmonie tussen economie en ecologie in Moerdijk mooi in beeld.

Open Havendag

Het havenbedrijf onderstreept het belang van investeren in ecologie en beheer. Een verhaal dat onder andere ook op de Open Havendag van eind 2022 werd verteld aan de ruim 3.500 bezoekers. Met enthousiaste hulp van honderden vrijwilligers werd een bijzonder kijkje achter de schermen bij de bedrijven

en diensten op het haven- en industrieterrein gegeven.

Ambitie

Havenbedrijf Moerdijk bouwt de komende jaren door aan haar ambitie om uit te groeien tot hét knooppunt voor duurzame Europese toegevoegde waarde logistiek en circulaire chemie in de Vlaams-Nederlandse Delta. Met name vervoer en overslag van containers is succesvol. Het voormalige Tetra Pak-terrein is inmiddels bouwrijp gemaakt voor een nieuwe kade. Op dit nieuwe terrein zal Van der Vlist zijn plannen ontwikkelen, niet alleen voor scheepvaart, maar ook voor spoor.

Elektrificatie

Tijdens de industrietafels die het havenbedrijf frequent organiseert, wordt duidelijk dat bedrijven bezig zijn met verduurzaming en de gezamenlijke aanpak daarvan. Een belangrijke voorwaarde hiervoor is de

Vervolg op pagina 5



Het voormalige Tetra Pak-terrein is bouwrijp gemaakt voor een nieuwe kade.

**VERANTWOORD OMGAAN
MET SCHEEPSAFVAL EN
INDUSTRIEEL AFVALWATER**

- DISPOSAL
- COLLECT
- RECYCLE



Vertegenwoordigd in de grotere havens:

- Amsterdam
- Rotterdam
- Antwerpen
- Gent
- Terneuzen
- Vlissingen



nature group
Martens Renewables
Waste treatment and recycling services

Nieuwdorp
Tel: 0113 - 67 22 10
info@martenscleaning.nl
www.martenscleaning.nl



Engelandweg 55, Ritthem

TE KOOP of TE HUUR een royaal bedrijfspand op een goed bereikbare locatie in de haven van Vlissingen-Oost.
Verkoopprijs: € 899.000,- k.k.
Huurprijs: € 70.000,- ex btw per/jaar

- Pand voorzien van aluminium kozijnen
- Vrijwel elke ruimte beschikt over een airco
- CV-installatie van 2014
- Vluchtrouteaanduiding
- Zonwering buiten
- Brandslanghaspels/ poederblussers
- Ruime parkeer gelegenheid
- **1012 m² vloeroppv.**
- **ca. 4000 m² perceeloppv.**



Meer informatie over dit bedrijfspand?
Bel 0113 23 19 34
www.neeskens.com

The entire process in one hand.

Heavy and special constructions, that is our specialism.

We are experts at machining, reshaping, constructing and all other related operations in various types of steel for on- and offshore industry.




Overlasko Konstruktie b.v.
Vervorming - Verspaning - Machinebouw - Handel

Frankrijkweg 11, 4455 TR Nieuwdorp T +31 113 613130 info@overlasko.nl , www.overlasko.nl









Impressie nieuw DSV warehouse Logistiek Park Moerdijk: parkeren op het dak.

elektrificatie van het havengebied. TenneT heeft de bouw van een nieuw hoogspanningsstation in haar investeringsprogramma opgenomen. Met de geplande komst van walstroomaansluiting voor zeevaart wordt ook op dat gebied gewerkt aan verdere elektrificatie.

Logistiek Park Moerdijk

Een van de meest in het oog springende ontwikkelingen in Port of Moerdijk is de realisatie van het Logistiek Park Moerdijk (LPM), een enorm bedrijventerrein van meer dan 200 hectare. Het terrein kreeg vorig jaar een duurzaamheidskeurmerk voor gebiedsontwikkeling en naar verwachting zal DSV binnen afzienbare tijd van start gaan met bouwactiviteiten voor een warehouse van ongekende omvang: 200.000 vierkante meter hoogwaardige opslag en distributie op een perceel van 34 hectare.

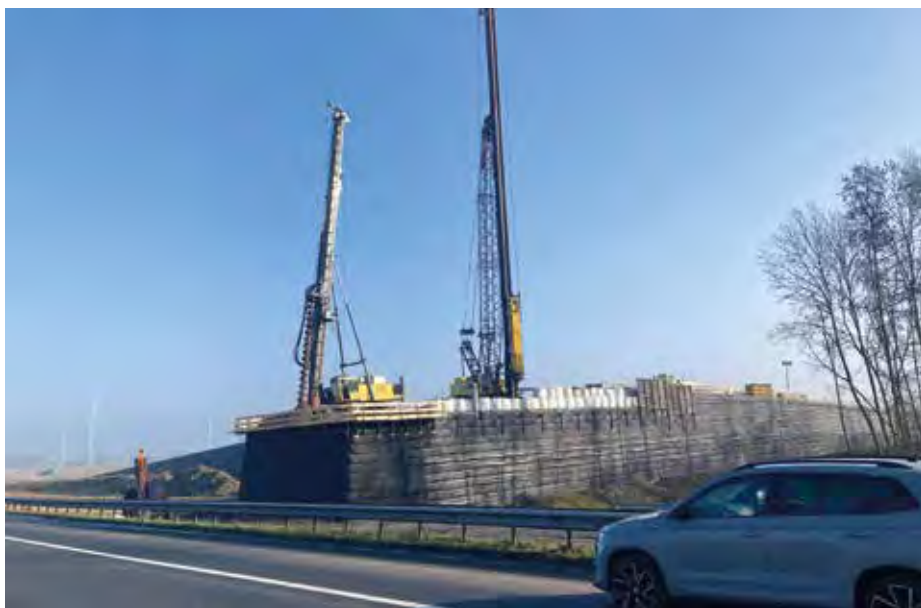
Interne baan

Momenteel zijn de werkzaamheden voor

de zogenaamde Interne Baan in volle gang. Het vormt straks de directe verbinding voor vrachtverkeer tussen het huidige haven- en industrieterrein Moerdijk en het LPM. Zo worden beide terreinen congestievrij en zonder extra hinder op de A17 met elkaar verbonden. Om deze verbinding mogelijk te maken, komt er een viaduct over de A17 en een brug over de Roode Vaart. De oplevering is voorzien voor de tweede helft van 2023.

Industrial Park

In 2023 wil het havenbedrijf naast het Logistiek Park Moerdijk ook het Industrial Park verder tot ontwikkeling brengen. Kernactiviteiten van het Industrial Park zijn fijn chemie en circulaire economie. Speciaal voor toekomstige ontwikkelingen houdt Port of Moerdijk maar liefst 30 hectare beschikbaar. Alleen bedrijven die volledig circulair zijn en het industriële cluster van Moerdijk duurzaam versterken, komen in aanmerking voor vestiging.



De Interne Baan wordt momenteel aangelegd.

Port of Moerdijk: Multimodaal knooppunt

Port of Moerdijk is de vierde zeehaven van nationaal belang en de tweede containerhaven van Nederland. Moerdijk richt zich op shortsea, met optimale vaarroutes op onder andere het Verenigd Koninkrijk en Ierland. Er zijn veel 'value added activities' met betrekking tot de containers. „Het is hier een prachtig multimodaal knooppunt. Spoor, weg, water (zowel short sea als binnenvaart), buisleidingen: alles komt hier samen”, aldus Paul Dirix, de nieuwe CEO van Port of Moerdijk.



CEO Paul Dirix.

Terugblik 2022

Met een lichte afname van de totale overslag, een lager aantal binnenvaartschepen en kleine daling in het aantal goederentreinen aan de ene kant en een plus op aantal zeeschepen en de shortsea overslag aan de andere kant kijkt Havenbedrijf Moerdijk positief terug op 2022. Gestegen inkomsten uit erfpacht, het eigen zonnepark en haven-gelden zorgen voor een stevig resultaat van ongeveer 8,5 miljoen euro na belasting.

Positief gestemd over 2023

„We zien enorme kostenverhogingen voor infrastructurele werkzaamheden en een stijgende rente. Daarnaast kampen de bedrijven op ons haven- en industrieterrein met onzekerheden rondom de grote thema's waar we allemaal mee te maken kregen, zoals stikstof, stijgende energieprijzen, verstoringen in het logistieke proces en vragen op het gebied van de grondstoffen- en energietransitie. We zijn voorzichtig maar vertrouwen op de veerkracht van onze sector en zijn ook over 2023 positief gestemd”, zegt CFO Marika Menschaar van Port of Moerdijk.

Kijk op www.portofmoerdijk.nl/nieuws voor meer informatie en cijfers.



CFO Marika Menschaar.



Rotterdamse Fire Academy al ruim 35 jaar een begrip RelyOn Nutec verruimt horizon

RelyOn Nutec is al decennia toonaangevend op het gebied van veiligheidstrainingen en biedt inmiddels ook een breed scala aan innovatieve digitale diensten, waaronder digitaal leren, simulatietechnologie en een marktleidend portfolio van SaaS-applicaties. De digitale diensten bieden klanten een modulaire aanpak voor het managen van veiligheid in hun bedrijfsprocessen, terwijl risico's worden geminimaliseerd. Bovendien is er zo een unieke doorbraak in de manier waarop zij de veiligheid, compliancy en competentie van hun personeel kunnen volgen.

Bouw- en nutssector

Naast traditionele veiligheidstrainingen biedt het bedrijf dus een breed scala van diensten aan binnen de thema's e-learning, managed services, software toepassingen, consultancy en op simulatie gebaseerde trainingen. Ook bedrijven uit onder meer de bouw- en GWW-sector doen in toenemende mate een beroep op de diensten van RelyOn Nutec.

Verbreden

„Deze nieuwe diensten verbreden onze doelgroepen. Naast onze traditionele markten, zoals de offshore olie en gas industrie, de maritieme sector en hoog-risico industrie, zijn deze diensten ook uitstekend geschikt voor onder andere de bouw- en nutssector. Onze digitale oplossingen ondersteunen onze klanten in hun work-

force training management”, aldus Peter Van Cauwenberghe, managing director Central Europe van RelyOn Nutec.

Besloten ruimtes

Risicobeheersing en training rond 'besloten ruimtes' of voor gebruikers van torenkranen behoren tot de kerntaken van RelyOn Nutec. De accreditering door Aquafin en de strategische alliantie met onder meer Constructiv zijn hiervan een bevestiging. Zo is er bijvoorbeeld de opleiding tot veiligheidswacht bij betreding van Aquafin riool- en rwzi-infrastructuur. De Vlaamse milieuholding zuivert huishoudelijk afvalwater. Haar riolen en zuiveringsinstallaties zorgen ervoor dat het water in Vlaamse beken en rivieren schoon genoeg is voor planten en dieren om in te leven.

Waterzuiveringsinstallatie

Om veilige werkomstandigheden te garanderen, schrijft Aquafin minimumveilig-

heidsmaatregelen voor. Aannemers, studiebureaus, ruimfirma's en personeel die bij de uitvoering van hun taak het rioolstelsel of een waterzuiveringsinstallatie moeten betreden of de taak van veiligheidswacht uitoefenen, zijn daarom verplicht een opleiding te volgen. Pas na slagen voor zo'n opleiding mag men deze infrastructuur betreden.

Fire Academy

De RelyOn Nutec Fire Academy in Rotterdam wordt wereldwijd geroemd om haar uitgebreide brandbestrijdingsmogelijkheden en unieke trainingsfaciliteiten. Het verzorgt in de havenstad al ruim 35 jaar opleidingen, trainingen en oefeningen voor industriële en publieke brandweren. Professionals van bedrijven en hulpverleners worden er getraind in het voorkomen en bestrijden van incidenten in een realistische omgeving met behulp van alle mogelijke incidentscenario's. Inmiddels is er ook een basispro-



Peter Van Cauwenberghe, managing director Central Europe van RelyOn Nutec.

gramma adaptive learning voor industriële brandweerlieden, met modules zoals schuimtoepassing, redding, koeling en gasdispersie.

Industriële oefenplants

Op de Rotterdamse Fire Academy mag gestookt worden met vaste stoffen, gas en kookpuntbenzine en geblust met diverse type middelen, zoals grote hoeveelheden water, poeder, schuim en CO₂. Doordat de industriële oefenplants met leidingbruggen aan elkaar verbonden zijn kunnen de klanten van RelyOn Nutec uit de (petro)chemische industrie uitgebreide scenario's beoefenen, die dicht bij de realiteit liggen. De houtgestookte binnenbrandobjecten maken het mogelijk voor brandweerkorpsen om te oefenen onder realistische omstandigheden met echte hitte en echte rook.



Adaptive learning.

Modulair systeem

De adviseurs en instructeurs van de Fire Academy hebben ervaring in zowel de industriële- als de publieke sector. Het trainingsmodel van de RelyOn Nutec Fire Academy is een modulair systeem dat garant staat voor een leven lang leren en ontwikkelen. Er zijn opleidingen en trainingen voor de (petro)chemische, staal-, energie- en automobiellindustrie, evenals voor luchthavens en publieke brandweerkorpsen.

Op peil houden

Op het oefencentrum van 6,5 hectare op de Maasvlakte zorgt RelyOn Nutec in samenwerking met haar klanten voor de veiligheid van de medewerkers van bedrijven en instellingen. Daarbij is permanente educatie essentieel. Dankzij haar uitgebreide kennis en ervaring kan RelyOn Nutec veel verder gaan dan de wet- en regelgeving. Met zowel praktijktrainingen als e-learning blijft de kwaliteit onder alle omstandigheden gewaarborgd.

Competence beyond compliancy

„Wij zorgen ervoor dat medewerkers van bedrijven en instellingen alle benodigde competenties in huis hebben en zo goed mogelijk voorbereid zijn op noodsituaties. Certificering is een momentopname, maar competentie is een eeuwigdurend proces. Cruciaal is het op peil houden van de vaar-



Risicobeheersing en training rond 'besloten ruimte'.

digheden van de medewerkers: 'competence beyond compliancy!', onderstreept Van Cauwenberghe.

Bedrijfskritische scenario's

Managers willen geen risico's nemen met de veiligheid en gezondheid van hun personeel, noch met de bedrijfsbezittingen en activiteiten van hun onderneming. Bedrijfscontinuïteit is van cruciaal belang. Ondanks alle inspanningen om de veiligheid te borgen, zit een ongeluk in een klein hoekje. Als er niet effectief op een incident gereageerd wordt, kan dat desastreuze gevolgen hebben. Om de impact van calamiteiten te beheersen en te verminderen, is plannen voor het onverwachte cruciaal. „Wij zorgen ervoor dat organisaties goed voorbereid zijn op allerhande bedrijfskritische scenario's, zodat onze klanten zich

kunnen blijven richten op hun corebusiness, het leveren van producten en diensten aan de samenleving.”

Vertrouwen

Alle opleidingen en trainingen zijn gebaseerd op nationale en/of internationale standaarden, bijvoorbeeld IFV (Nederlands Instituut voor veiligheid), NIBHV (Nederlands Instituut voor Bedrijfschulpverlening), NFPA (American National Fire Protection Association), JOIFF (Joint Oil and Industry Fire Forum) en voldoen aan de wet- en regelgeving van het betreffende land. „Wij weten dat, met onze hulp, medewerkers van bedrijven goed voorbereid zullen zijn en het vertrouwen hebben om in noodsituaties de juiste actie te ondernemen.”

Vervolg op pagina 9



LNG trainingsfaciliteit in Rotterdam.

PFAUTH
Logistics



- Op- en overslag
- Transport & expeditie
- Gevaarlijke stoffen
- Douane expeditie

We always find a way

Pfauth Logistics BV verzorgt logistieke diensten op maat aan diverse industriële, handels- en maritieme bedrijven vanuit het haven- en industriegebied van Vlissingen-Oost. Ons bekwame en enthousiaste team levert hoogwaardige diensten zoals opslag, transport & expeditie en AEO-gecertificeerde douane-activiteiten. Met kwaliteit en expertise als uitgangspunt zorgt Pfauth Logistics voor volledige logistieke dienstverlening en is ISO 9001-2000 gecertificeerd.

www.pfauth.nl



Feyter Forklift Services

REACHSTACKERS • EMPTY HANDLERS • TERMINAL TRACTORS • HEFRUCKS

Al zo'n 40 jaar is Feyter Forklift Services een sterke partner voor veel bedrijven in de havens en de industrie. We zijn gespecialiseerd in onderhoud, verhuur, verkoop en leasing van o.a. reachstackers, empty container handlers, terminal tractors en hefrucks. Met dit brede pakket aan producten en diensten zijn we in staat om klanten volledig te ontzorgen.

Feyter Forklift Services is officieel partner / dealer voor gerenommeerde merken zoals Kalmar, Terberg, Mitsubishi, CAT, Manitou en Kovaco.



Member of Feyter Group



Meer weten?

+31(0)115 641320

www.feyter.com



LNG trainingsfaciliteit

Op het oefencentrum in Rotterdam is in 2021 een unieke LNG trainingsfaciliteit gerealiseerd. Het bedrijf biedt ook zeevarenden, die deelnemen aan de STCW IGF-trainingen, de kans om kennis te maken met LNG als product, met de praktische toepassing van de technologie in een LNG-installatie in diverse demonstraties. De geavanceerde LNG faciliteit biedt een variëteit aan trainingsmogelijkheden. Er kunnen realistische scenario's gesimuleerd worden, van kleine lekkages tot grote LNG plasbranden van wel 1.500 liter.

Alternatieve brandstoffen

Met de toename van alternatieve brandstoffen voor onder andere de maritieme sector, inclusief het vervoer en opslag hiervan op zee en over de weg, is er een toenemende behoefte en noodzaak aan veiligheidstrainingen op dit gebied.

Waterstof

„Samen met onze klanten zoeken wij continu naar nieuwe trainingsmogelijkheden die aansluiten bij hun dagelijkse praktijk. Naast trainen met LNG hebben wij een testopstelling gebouwd voor waterstof. Hiermee kunnen wij zien hoe waterstof zich gedraagt als het in brand staat, maar ook hoe het reageert op diverse blusmiddelen”, legt de managing director Central Europe uit.

Blended learning

RelyOn Nutec biedt trainingen in toenemende mate in een blended learning vorm aan. Dit houdt in dat deelnemers zowel e-learning als praktische training volgen. Met deze manier van trainen ronden de deelnemers de online e-learning modules af voordat zij aan de praktijktraining op één van de oefencentra deelnemen. Hierdoor hebben alle deelnemers hetzelfde niveau van begrip met betrekking tot de specifieke



onderwerpen en worden de praktijksessies effectiever en efficiënter. Zo voorziet RelyOn Nutec bijvoorbeeld in blended GWO trainingen, voor personeel werkzaam in de windindustrie.

Automatisme

Adaptive learning helpt automatisme te bereiken door het oefenen en herhalen van de specifieke onderwerpen die relevant zijn te vereenvoudigen. „We hoeven geen automatisme te bereiken in elke vaardigheid of elk stukje kennis. Automatisme is echter wel een vereiste met betrekking tot veiligheidskritisch gedrag. Adaptive learning is een prima middel om het personeel op een boeiende manier up-to-date en competent te houden”, gaat Van Cauwenberghe verder.



Artist impression van het nieuwe trainingscentrum van RelyOn Nutec in de Eemshaven.

Wereldwijde specialist in veiligheidstrainingen

RelyOn Nutec is dé wereldwijde specialist in veiligheids- en overlevingstrainingen, emergency response en crisismanagement voor de traditionele offshore olie & gas-, maritieme sector, wind- en hoogrisico industrie. RelyOn Nutec borgt de veiligheid van de medewerkers van bedrijven en instellingen. Het ondersteunt haar klanten bij het ontwikkelen en onderhouden van een veilige werkplek.

High end

RelyOn Nutec verzorgt al meer dan 50 jaar high end trainingen op internationale basis, zowel onshore als offshore. Van het ondersteunen van mensen bij het ontwikkelen van hun professionele vaardigheden, tot en met het organiseren van crisismanagement voor multinationals. Vanuit het hoofdkantoor in Kopenhagen en 37 locaties verspreid over 21 landen in de hele wereld worden jaarlijks duizenden bedrijven bediend, van individuele werknemers tot de grootste internationale organisaties in de risicovolle sectoren.

Oefencentra

In Centraal Europa heeft het concern oefencentra in Rotterdam, Amsterdam, Oostende en Bremerhaven. Bovendien wordt momenteel een nieuw trainingscentrum in de Eemshaven in Groningen gebouwd. De nieuwe vestiging zal naar verwachting eind dit jaar operationeel zijn.

Eemshaven

Met het nieuwe trainingscentrum in de Eemshaven geraakt het concern nog dichter bij haar klanten. Zo wordt ondersteuning geboden aan belangrijke energieprojecten (zoals waterstof), terwijl tevens lokale arbeidskrachten worden begeleid met innovatieve en hoogwaardige veiligheidstrainingen.

www.relyonnutec.com



- 8 roundtrips per week
- Point – Point connection with RSC Terminal as hub
- Deepsea terminals – RWG, EMX, ECT and APMT II
- Fixed schedule with 99.7% on time performance
- Online booking tool



ROTTERDAM RSC ↔ ROTTERDAM MAASVLAKTE MAASVLAKTE SHUTTLE

BUITENGEWOON BETROUWBAAR

400% CONCURREREND

VASTE BETROUWBARE DAGELIJKSE DIENSTREGELING VAN EN NAAR DE MAASVLAKTE EN RSC



100% BESCHIKBAARHEID

16

VERTREKKEN PER WEEK

+



100% SCHAALBAARHEID

83.200

TEU PER JAAR

+



100% DUURZAAMHEID

4.055

TON CO₂-REDUCTIE PER JAAR

+



100% MOBILITEIT

2.662.400

KM OFF-ROAD PER JAAR

BESCHIKBAARHEID

	ACTUALS	FORECAST
FREQUENTIE	8 X PER WEEK	48 X PER WEEK
DOORLOOPTIJD	2 UUR	2 UUR
OP TIJD	>99,7%	>99,7%

MOBILITEIT

	ACTUALS	FORECAST
AFSTAND WEG	48 KM	48 KM
RITTEN OFF-ROAD	55.467 FTL	332.800 FTL
KM OFF-ROAD	2.662.400 KM	15.974.400 KM

SCHAALBAARHEID

	ACTUALS	FORECAST
VERVOERDERS	15	30
VERLADERS	0	10
VOLUME	83.200 TEU	499.200 TEU

DUURZAAMHEID

	ACTUALS	FORECAST
CO ₂ -REDUCTIE	4.550 TON	27.141 TON



PRESTATIEVLEGGIENWIEL



Contact

Sales

Tel.: +31 (0)88 6004904 • sales@trimodal-europe.com

Maasvlakte Shuttle

Tel.: +31 (0)88 6004905 • Maasvlakte@trimodal-europe.com

Trimodal Europe BV
Hoefsmidstraat 41

3194 AA Hoogvliet-Rotterdam

www.trimodal-europe.com

Tel.: +31 (0)88 6004901

HanseGrand halfverharding is duurzaam en klimaatbestendig

Of het nu gaat om de aanleg van paden, pleinen en parkeerplaatsen of toepassing van halfverharding bij golfbanen, parken, speeltuinen en campings: met HanseGrand HG-Mix krijgt men een duurzaam eindresultaat.



Project Antwerpen.

HanseGrand klimaatbouwmaterialen zijn gerenommeerd in heel Europa. Paden met HanseGrand halfverharding zorgen voor een water- en luchtdoorlatend oppervlak. „Dat is extra belangrijk nu we vaker te maken krijgen met fikse buien en een toenemende droogte. Al dat overtollige regenwater moet ergens heen en je wilt niet alles afvoeren via het riool. Laat de bodem het regenwater opnemen, zo voldoen we meteen aan de toenemende vraag van groenprofessionals en stadsbeheerders”, aldus Onno Berens, CEO van Maccrox BV. Het Rotterdamse bedrijf is de officiële vertegenwoordiger van de gebonden halfverharding van HanseGrand in de Benelux.

Zeer stabiel

De halfverhardingen hebben met goed onderhoud een levensduur van zeker 20 jaar. Het product is zeer stabiel, goed begaanbaar, 100 procent natuurlijk en het materiaal is circulair en klimaat adaptief. Kortom: een ideaal product voor multifunctionele buitenruimtes en diverse toepassingen in civiele werken.

Eisen

„In Dordrecht produceren wij HanseGrand door een Premix uit Duitsland te mengen met de verschillende grondstoffen, die ook weer aan bepaalde eisen moeten voldoen. Om een goed mengsel te maken is de korrelverdeling en een vochtpercentage van ongeveer 10 procent essentieel. Als het te droog is, waait het fijne materiaal namelijk weg en als het te nat is, spoelt het weg. Dat geldt trouwens ook bij het ver- en bewerken van HanseGrand halfverharding.”



COLUMN

Contractloze handlings?

Nederlandse zeehaven-containerterminals sluiten uitsluitend contracten met containerrederijen. Wat zij aan de landzijde aan activiteiten ontplooiën, beschouwen zij als handlings onder het contract met de containerrederij aan wie ook gefactureerd wordt. Deze praktijk sluit niet aan bij de werkelijkheid en leidt tot rare (en vooral voor de terminal nare) toestanden.

Ik verduidelijk dit aan de hand van een praktijkvoorbeeld. Een containertrein staat op het spoor onder de kraan van de zeehaventerminal om met containers te worden beladen. De spoorgoederenvervoerder heeft met het laden (en lossen) niets van doen. In het contract met de commerciële operator van de trein is bepaald dat laatstgenoemde laadt en lost. Deze zet hiertoe feitelijk als 'hulppersoon' de zeehaventerminal in. Bij het laden van de trein gaat het fout. De kraanmachinist zet een container met een verbogen hoekcasting op een containerwagon. Als de zware container op de wagon staat is de container casting lock zodanig verklemd met de container dat, naar later blijkt, de container niet meer kan worden opgetild zonder de wagon ook mee op te tillen (en daarbij schade te maken). De commerciële operator van de trein neemt kostbare maatregelen om de container van de wagon te scheiden. Wie is voor de kosten aansprakelijk?

Het antwoord: niet de spoorvervoerder maar de zeehaventerminal, want deze heeft een container op de wagon gezet die vervoersongeschikt was en die schade heeft toegebracht aan de wagon (immers zonder de kostenveroorzakende maatregel om de container van de wagon te scheiden, zou de wagon onbruikbaar en total loss zijn geweest). Daar waar de zeehaventerminal in haar contract aansprakelijkheidsuitsluitingen of -beperkingen heeft opgenomen, kan zij die tegen de operator van de trein niet invoeren. Deze twee hebben immers (welbewust gewild door de terminal) geen overeenkomst met elkaar. De terminal die bedenkt dat in het door de rederij uitgegeven cognossement een zgn. 'Himalaya Clause' is opgenomen (haar het recht verschaffend zich van dezelfde verweren te bedienen als de rederij), komt bedrogen uit. Weliswaar bevatten cognossementen de bepaling dat de rederij vóór passeren scheepsreling bij inlading c.q. na passeren scheepsreling bij uitlossing nergens voor aansprakelijk is, maar de terminal kan zich hier niet op beroepen omdat de operator van de trein geen partij is bij de zeevervoerovereenkomst neergelegd in het cognossement. De terminal is jegens de operator van de trein onbeperkt (op basis van onrechtmatige daad) aansprakelijk.

Voorwaar een bijzondere uitkomst, daar waar terminals nu juist proberen hun aansprakelijkheid (verregaand) uit te sluiten..

Heeft u vragen? Neem dan contact op met Richard Latten van Van Traa Advocaten (latten@vantraa.nl).



” International trade,
transport & insurance

vantraa.nl



115 jaar jonge Koninklijke Van der Wees Groep uit Dordrecht Specialist in bijzonder transport

Door: Henk van de Voorde

De Koninklijke van der Wees Groep uit Dordrecht staat al 115 jaar bekend om zijn betrouwbaarheid en vakmanschap. Deze mijlpaal is gevierd met een groots personeelsfeest. Voor al het transport dat niet over de weg of met conventionele schepen vervoerd kan worden vanwege gewicht of afmetingen is men bij Van der Wees aan het juiste adres. Met haar uitgebreide vloot pontons en duw/sleepboten kan het iedere lading aan.

De onderneming beschikt in Dordrecht over een terrein van 90.000 vierkante meter, inclusief acht geconditioneerde opslagloodsen. De 550 meter lange kade is geschikt voor schepen tot 5,5 meter diepgang. Verder heeft Van der Wees een vijftien meter brede verlaagde oprijkade om RoRo operaties uit te voeren. Het terrein voorziet ook in een directe spoorverbinding. Naast reguliere sleepdiensten voor de baggerindustrie of offshore is het bedrijf ook gespecialiseerd in het plaatsen van bruggen en tewaterlatingen van casco's maar ook in jachttransporten vanaf de werf naar de uiteindelijke bestemming.

One-stop dienstverlener

Van der Wees is uitgegroeid tot one-stop dienstverlener op het gebied van water- en wegtransport, logistiek en op- en overslag.

Het transport van een brugdeel naar Gelsenkirchen in opdracht van Sarens.

Er is veel synergie tussen deze diensten. De klant wordt van A tot Z ontzorgd, mede door het verstevigen van de binnenvaartdiensten. Zo is in de afgelopen jaren flink geïnvesteerd in nieuwe schepen, kranen en reachstackers.

Bouw Lastdrager 8

De vloot wordt momenteel uitgebreid met de bouw van een nieuw ponton: de Lastdrager 8. „Het wordt gebouwd bij Green Deck bv te Groningen. De Lastdrager 8 zal in juni operationeel zijn. Met een paar aanpassingen wordt het een kopie van de Lastdrager 7, ons meest verhuurde ponton. We hebben in totaal 7 duw/sleepboten en 20 pontons“, aldus salesmanager Mark van den Berg.



Het ponton Lastdrager 8 wordt momenteel gebouwd.

Mooie projecten

Van der Wees kan ook in het afgelopen jaar weer terugblikken op diverse mooie projecten zoals het transport van superjachten, het transport van een brugdeel naar Gelsenkirchen, het plaatsen van een



De duwboot Nicolaas van der Wees heeft slechts een diepgang van 1,15 meter.

sluisdeur in Frankrijk en overslag van 40 generator sets op de multipurpose terminal in Dordrecht.

Hafenmund-Brücke Gelsenkirchen

In oktober heeft Van der Wees de nieuwe Hafenmund-Brücke in Gelsenkirchen op zijn plaats gevaren. Met twee koppelbare pontons is de 580 ton wegende brug naar zijn plek gevaren en op zijn plaats gelegd. Het was een uitdagende precisieklus, met een lading van 67 meter lang en bijna 15 meter breed. De brug is vanaf de kade in Gelsenkirchen met self propelled modular transporters op de koppelbare pontons gereden. Daarmee is de brug naar zijn plek gevaren en met lierkabels boven de pijlers gepositioneerd. Vervolgens is de brug door



het invoegen van ballastwater op zijn plaats weggelegd.

Koppelbare pontons

Voorafgaand aan het transport zijn diverse berekeningen gemaakt om het geheel vlekkeloos te laten verlopen. De kade is bekeken om de hoogte van het plateau te bepalen, er is rekening gehouden met de wind om de lierkracht te berekenen en ook het te varen traject is onderzocht.

Voor dit transport waren de koppelbare pontons van Van der Wees zeer geschikt omdat deze door de sluisen op het Rijn-Hernekanaal konden. Dit kanaal is daar maar twaalf meter breed. Om de brug op zijn plek te krijgen is maar liefst 680.000 liter ballastwater gebruikt.

Vervolg op pagina 14



Brug Gelsenkirchen.



Altijd transportzekerheid

De Koninklijke Van der Wees Groep, van oudsher specialist in bijzonder transport over water, biedt altijd transportzekerheid. Ook bij lage waterstanden, die door de klimaatschommelingen steeds vaker voorkomen, reikt het bedrijf de helpende hand. Bij extreem laag water zetten we bijvoorbeeld de Nicolaas van der Wees in. Dat schip heeft slechts een diepgang van 1,15 meter", vervolgt Van den Berg. De Nicolaas van der Wees wordt onder andere ingezet voor het

vervoer van grote generatoren en transformatoren.

Huisvervoerder

De onderneming is op het gebied van vervoer over het water uitgegroeid tot dé specialist bij uitstek voor transport van onder andere havenkranen, luxe megajachten, (petro) chemische onderdelen, industriële machines, generatoren, scheepssecties, offshore- en baggerequipment. Van der Wees heeft zich ontwikkeld tot huisvervoerder

voor vele EPC contractors met een behoefte aan gecompliceerd vervoer over het water.

Op- en overslag

Met de directe verbinding naar de A16-E19, een spooraansluiting voor de deur en de kade direct aan de Oude Maas is Van der Wees strategisch gelegen. Dat biedt veel logistieke voordelen. De onderneming voorziet in op- en overslag in de brede zin van het woord: stukgoederen, stalen buizen, damwanden en het strippen en stufen



Opslag van 40 generator sets op de multipurpose terminal in Dordrecht voor Koninklijke Van Twist uit Dordrecht.



Plaatsen van een sluisdeur in Frankrijk in opdracht van Aertssen Kranen.

van containers. Met een 550 meter lange kade en een kadekraan met een capaciteit van 104 ton, kan het bedrijf veel projecten aan. De onderneming wordt ook in toenemende mate ingeschakeld voor bewerking van stalen buizen en andere halffabricaten. Daarvoor heeft het de beschikking over een unieke Bomar lintzaagmachine met rollerbaan.

Kust- en kanaalwerken

In toenemende mate worden kust- en kanaalwerken verzorgd, zoals transport en bewerking van damwanden en remmingwerken. Alle disciplines zijn gelinkt aan elkaar. Zo worden bijvoorbeeld onderdelen geladen en gelost met vrachtwagens, bewerkt en vervolgens op een ponton verladen om op de projectlocatie te worden opgebouwd.

Uitkomst

„Wij zijn specialist in het vervoer van alles wat te groot, te massaal en te volumineus is. Het water is daarvoor super geschikt. Door de grote afmetingen past de lading vaak niet in een binnenvaartschip, maar dan biedt een ponton uitkomst. Ons grootste ponton is 75 bij 22 meter.“

Investeringsen

Op de kade aan de 's Gravendeelsedijk in Dordrecht is de havenkraan van de Koninklijke van der Wees Groep druk in de weer met zware stukken staal. Het werkpaard voor de logistiek is een van de vele investeringen in de afgelopen jaren die de nieuwe koers van het bedrijf onderstrepen. Er worden meer risico's genomen om concurrerend te blijven in de internationale markt.

Maritieme werken

Naast industriële werken verricht Van der Wees ook veel maritieme werken, waar vaak pontons voor worden ingezet. „Sommige

werken kunnen we zelfs volledig op het water uitvoeren. Het is dan heel fijn om over een eigen vloot te beschikken, evenals over eigen op- en overslagfaciliteiten. We zijn flexibel en kijken proactief naar kansen in de markt“, zegt de salesmanager.

Vaarwegen

Van der Wees is bekend met de vaarwegen en kan elk transport uitvoeren, calculeren en engineeren, voor binnenwateren en short sea. Het bedrijf kent de verschillende instanties en weet precies waar het moet zijn als het gaat om het verkrijgen van vergunningen. Men kent de bottlenecks en weet hier op in te spelen, mede dankzij ervaren schippers, uitvoerders en projectmanagers.

Containeroverslag

Naast het Watertransport wordt de Koninklijke van der Wees Groep gevormd door de divisies Wegtransport en Logistiek. Bij Van der Wees kunnen per uur 25 containers gelost worden. Hierdoor kunnen

niet alleen grote projecten, maar vooral ook korte termijnprojecten worden aangegaan. „We zijn pas vijf jaar geleden gestart met containeroverslag. Inmiddels is de helft van onze overslag container based. Zo zijn we een soort inland terminal geworden. Het is hier in Dordrecht een fantastisch kruispunt tussen Rotterdam, Moerdijk en Antwerpen. Bovendien kunnen wij inspelen op de congestie in Rotterdam.“

Wispelturig

De aanvoer per schip is altijd wispelturig. In nauw overleg met de barge operators zorgt Van der Wees ervoor dat de containers wanneer dan ook kunnen worden leeggehaald. Van der Wees verzorgt desgewenst voor de klant ook het voorraadbeheer van de opgeslagen goederen.



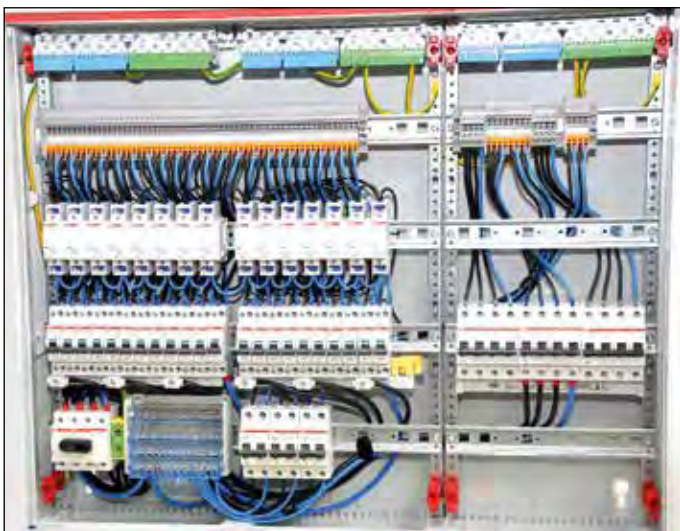
Salesmanager Mark van den Berg.

Vacatures

Momenteel zijn er vacatures voor matrozen, stuurmannen, kraanmachinisten en logistieke medewerkers. „Wij zijn werkzaam in een super dynamische branche, met een grote verscheidenheid aan projecten“, besluit Mark van den Berg.



Duwboot Pieter van der Wees en ponton Lastdrager 27.



Paneelbouw Middelburg B.V.
 Kleverskerkseweg 10
 4338 PM Middelburg
 +31(0)118-681116
 info@pmelektro.nl
 www.pmelektro.nl

Creating Safe Connections

Solutions for today and tomorrow.

In a world constantly on the move, safety at the highest level isn't a luxury, but a necessity.

Bridges2000 contributes to that safety by building and supplying reliable bridges and gangway connections. Connections that ensure people's safe movement from one world to another during their work. So that at the end of the day (shift) they can safely return to that important world of home.



- We deliver, fast, safe and fit for purpose -



+31 (0)10-820 1770 - info@bridges2000.com

LIFTAL



MARITIEM



BOUW



OFFSHORE



ENERGIE



INDUSTRIE

Liftal Vlissingen

Groenlandweg 4
 Havennummer 4056
 4455 SN Nieuwdorp
 (Vlissingen-Oost)

Tel: +31 (0) 118 - 488 450
 Email: vlissingen@liftal.com

Liftal Rilland

De Poort 15
 4411 PB Rilland

Tel: +31 (0) 113 - 571 523
 Email: rilland@liftal.com

Liftal Rotterdam

p/a Admiraal de Ruyterstraat 24
 3115 HB Schiedam

Tel: +31 (0)10 - 60 036 60
 Email: rotterdam@liftal.com

Liftal Belgium

Duitslandstraat 4
 9140 Temse

Tel: +32 (0)3 710 11 82
 Email: temse@liftal.com



Expediteur Trimodal ontzorgt van A tot Z

Door: Henk van de Voorde

Expediteur Trimodal is gespecialiseerd in conventioneel transport per trein van gassen en vloeistoffen en intermodaal spoorvervoer. Het bedrijf uit Hoogvliet gelooft sterk in de toekomst van milieuvriendelijke transportoplossingen. De naam Trimodal doelt op de drie modaliteiten spoor, water en weg, met een sterke nadruk op de eerste twee. De cargadoor van het spoor beschikt sinds een half jaar over een eigen Maasvlakte shuttle.

„Wij zetten met name in op een combinatie van de binnenvaart en het spoor. Aansluitend dient alleen het laatste stukje over de weg vervoerd te worden. Bijvoorbeeld containers die aangeleverd worden op de spoorterminal in de haven van Rotterdam en van daaruit naar Italië of Oostenrijk moeten worden vervoerd”, aldus CEO Don van Riel van Trimodal.

Van A tot Z ontzorgd

De kracht van Trimodal is dat de klant van A tot Z ontzorgd wordt. Het bedrijf onder de rook van Rotterdam handelt namens derden complete treinen af als agent. Trimodal heeft de regie in handen op het gebied van wagonmanagement, checken van de lading, opmaken van documenten en tracking & tracing. Service en persoonlijk contact genieten de hoogste prioriteit bij de onafhankelijke spoorwegexpediteur.

Intermodale transportoplossingen

Trimodal gelooft sterk in de toekomst van de intermodale transportoplossingen.

Trimodal beschikt sinds vorig jaar over de Maasvlakte shuttle, een eigen trein met een vast schema.

„Door de toenemende files, de scherpe rijen rusttijdenwet, verhogingen van de tol en het gebrek aan chauffeurs zijn wij van mening dat de modal shift de enige oplossing is voor de toekomst. De wegen slibben dicht en daarnaast is het spoorvervoer de meest stikstof vriendelijke transportoplossing.”

Maasvlakte shuttle

De aan- en afvoer naar de havens is met de schaalvergroting enorm toegenomen. Trimodal huurt zelf wagons in en zorgt waar nodig ook voor reparatie en cleaning. Met de Maasvlakte shuttle, een eigen trein ‘met spoorboekje’, levert Trimodal een bijdrage aan een betere bereikbaarheid, efficiency en betrouwbaarheid in de Rotterdamse haven. De shuttle is goed voor diverse treinen per week tussen de RSC Waalhaven en vier diepzee terminals op de Maasvlakte. Spoorwegmaatschappij LTE rijdt namens Trimodal de Maasvlakte shuttle.

Vast schema

„Het wordt steeds moeilijker met transporten over de weg. Bovendien komen de treinen met vertraging de haven in vanuit het achterland en moet dus alles steeds aangepast worden. Wij rijden daarom met een vast schema, zodat iedereen weet wanneer er een trein naar waar vertrekt”, vervolgt Van Riel.

Roeping

De ondernemer is bestuurder bij diverse nationale en Europese verenigingen, vooral spoor gerelateerd. Zijn roeping blijft om het milieuvriendelijke vervoer per spoor of over het water te bevorderen om de groeiende congestie van het wegvervoer tegen te gaan. „Minder uitstoot van CO₂ en fijn- en stikstof moet leiden tot een schonere planeet. Bovendien maken zware vrachtwagens de wegen kapot. Daarom zijn we ook voorstander van nieuwe milieuvriendelijke initiatieven zoals rijden op waterstof, onderstrept Van Riel.



Nieuwsberichten

Human Capital Coalitie Energietransitie in Rotterdamse haven

Zes partijen ondertekenden onlangs een intentieverklaring tot het vormen van de 'Human Capital Coalitie Energietransitie'. Daarmee is een gezamenlijke aanpak gericht op het aantrekken en behouden van voldoende en gekwalificeerd havenpersoneel gestart.

Deltalinqs, Havenbedrijf Rotterdam, Gemeente Rotterdam, Hogeschool Rotterdam, Techniek College Rotterdam en STC (Scheepvaart en Transport College) werken in deze coalitie samen aan een passend arbeids- en onderwijsaanbod voor nu én in de toekomst, om daarmee de energietransitie in het Haven en Industrieel Complex (HIC) van Rotterdam mogelijk te maken. De intentieverklaring werd ondertekend tijdens de jaarlijkse CEO-bijeenkomst van Deltalinqs in het bijzijn

van een groot aantal topbestuurders uit de Rotterdamse haven en industrie.

Ambitie

De Human Capital Coalitie Energietransitie (HCCE) heeft een duidelijke ambitie: een arbeidsmarkt die zich kenmerkt door flexibiliteit, voldoende gekwalificeerd talent op alle niveaus en aantrekkelijke carrièrekansen.

Met deze coalitie vormen de partijen hét regionale platform voor transitie-initiatieven, gericht op het aantrekken, behouden en ontwikkelen van talent, menskracht en vakmanschap. De HCCE wordt daarmee de voornaamste stimulators voor energietransitie-inspanningen op het gebied van de arbeidsmarkt in het HIC Rotterdam. Momenteel zijn er al meer dan 8.000 vacatures in de Rotterdamse haven en dat aantal zal naar verwachting in de nabije toekomst verder stijgen. ■



North Sea Port boekt recordjaar sinds vijf jaar fusie

Met 73,6 miljoen ton goederenoverslag via zeevaart (+7%) en 64,5 miljoen ton via binnenvaart (+7%) in 2022 kenden de bedrijven in North Sea Port na vijf jaar fusie het beste jaar. De overslag van droge bulk blijft toenemen. De Verenigde Staten zijn de belangrijkste handelspartners geworden.

Vijf jaar gelden fuseerden het Nederlandse Zeeland Seaport (Vlissingen en Terneuzen) en het Vlaams/Belgische Havenbedrijf Gent tot één haven. North Sea Port werd de nieuwe merknaam van de 60-kilometer-lange grensoverschrijdende

Nederlands-Vlaamse haven. Hiermee kwam de haven meteen in de top tien van de Europese havens terecht.

Uitbouwen

„Groei op diverse vlakken moest er voor zorgen dat we als nieuwbakken haven onze positie verder konden uitbouwen. Met een nieuw recordjaar sinds de fusie vijf jaar geleden laten de bedrijven zien dat deze positie meer en meer versterkt wordt. Best opmerkelijk na Brexit, twee coronajaren, de impact van de oorlog Oekraïne-Rusland en de energiecrisis”, aldus CEO van North Sea Port Daan Schalck. ■

Zeevaart bunkert meer brandstof in Rotterdam



Foto: files van Wendel de Joode

Afgelopen jaar heeft de zeevaart aanzienlijk meer brandstof gebunkerd in Rotterdam; 10,8 miljoen tegen 10,2 miljoen tot in 2021. Daarmee was de vraag naar stookolie, gasolie, methanol en LNG 6,3 procent hoger dan in 2021.

Opzienbarend was de toename van de vraag naar met biobrandstoffen gemengde bunkers. Die vraag steeg van 301.000 ton tot 790.000 ton. Voor het eerst hebben enkele zeeschepen methanol gebunkerd, terwijl vanaf de zomer 2023 er op

een reguliere basis zeeschepen arriveren die deze brandstof bunkeren.

Transpanter

Twee jaar na de introductie van de bunkerlicentie voor bunkertransporteurs in Rotterdam, kondigden het Havenbedrijf Rotterdam en Havenbedrijf Antwerpen-Brugge eind vorig jaar aan dat het bunkermeetsysteem verplicht gaat stellen. Met de maatregel willen de havenautoriteiten de ARA-bunkermarkt transparanter, efficiënter en betrouwbaarder maken. Met de goede resultaten van 2022 bevestigt Rotterdam zijn positie als voornaamste bunkerhaven van Europa. ■

Walstroom van Rotterdam Shore Power voor DFDS-terminal in Vlaardingen

Een deel van de schepen van DFDS die aanmeren in Vlaardingen krijgt vanaf eind 2023 elektriciteit via een walstroominstallatie. Rotterdam Shore Power B.V., een joint venture van Eneco en Havenbedrijf Rotterdam, zal deze walstroom leveren.

Het gaat voornamelijk om de ligplaats van de Jinling roll-on-roll-off-schepen voor de lijndienst van en naar Immingham. De aanleg van de walstroominstallatie wordt verzorgd door Actemium en is financieel mede mogelijk gemaakt door subsidies van de Rijksoverheid en de provincie Zuid-Holland. Het gebruik van walstroom voor de ligplaats voor de Jinling roll-on-roll-off schepen past bij de duurzame ambities van DFDS die erop zijn gericht om de

uitstoot van NOx en SOx te reduceren. De andere twee ligplaatsen komen in een later stadium ook voor walstroom in aanmerking.

Verduurzaming Rotterdamse havendcluster

Havenbedrijf Rotterdam en Eneco willen het gebruik van walstroom in de Rotterdamse haven stimuleren en hebben daartoe hun dochter Rotterdam Shore Power opgericht. Begin 2022 werd de in gebruik name aangekondigd van de grootste walstroominstallatie van Europa: de installatie voor de offshore-schepen van Heerema Marine Contractors op de Landtong Rozenburg. Momenteel werkt Rotterdam Shore Power aan de aanleg van een tweede installatie bij Boskalis in de Waalhaven. ■



Unieke tocht op Westerschelde Ferry

Foto's: Adri van de Wege

De Middelburgse Bedrijven Club organiseert inmiddels weer volop bijeenkomsten. Eind vorig jaar werd bijvoorbeeld een bezoek gebracht aan lampvoetenfabrikant Vitrite op bedrijventerrein Arnestein in Middelburg. En in de maand januari was er na de sfeervolle nieuwjaarsparty bij CineCity in Vlissingen een week later een unieke bijeenkomst aan boord van de Westerschelde Ferry. Beide bijeenkomsten werden gehouden in samenwerking met de Vlissingse Bedrijven Club (VBC).

De vaartocht op het fietsvoetveer langs de boulevard van Vlissingen begon met een welkomstwoord van Wiljan Vloet, directeur van de Westerschelde Ferry. „Dit is voor ons ook uniek want normaal gesproken varen we steeds heen en weer van Vlissingen naar Breskens. Met bijna 15.000 afvaarten per jaar brengen we jaarlijks ongeveer 600.000 passagiers naar de andere kant van de Westerschelde”, aldus de voormalige voetbaltrainer van onder andere Sparta Rotterdam. Vervolgens hield Natasja Jongenotter een mooie presentatie. Zij is manager van het Ronald McDonald Huis Sophia Rotterdam, samenwerkingspartner van de Westerschelde Ferry én Feyenoord-fan. „Jammer dat ze voor de verkeerde club is”, zei Vloet met een kwinkslag bij de introductie van de Rotterdamse.

Jongenotter ging uitvoerig in op de belangrijke functie van het wereldwijde Ronald McDonald Kinderfonds. Samen met betrokken vrijwilligers, donateurs en actievoerders brengt het gezinnen met een ziek kind dicht

bij elkaar in de Ronald McDonald Huizen, Huiskamers en vakantiehuizen.

Ronald McDonald huizen

In Nederland zijn er 11 Ronald McDonald huizen. Zieke kinderen voelen zich beter met hun ouders, broertjes en zusjes in de buurt. Daarnaast houden ouders de zorg beter vol met een rustplek dicht bij hun zieke kind. Als je hele wereld namelijk op zijn kop staat door ziekte of zorg, is als familie bij elkaar zijn het belangrijkste. Dat bleek aan boord ook uit de woorden van een Zeeuwse familie, bij wie een dochter enkele jaren geleden een succesvolle hartoperatie heeft ondergaan in het Erasmus MC Sophia Kinderziekenhuis in Rotterdam.

Gastvrij

Het gezin kon de hele tijd verblijven op slechts 120 stappen van het zieke familielid. „We hebben vijf mooie kinderen en een

daarvan had een gaatje in haar hart. Te groot om in de eigen provincie geopereerd te worden. Vandaar dat we in Rotterdam zijn terechtgekomen. We werden zó gastvrij ontvangen. We konden dag en nacht in en uit lopen om in de nabijheid van ons zieke kind te zijn”, aldus de vader van het gezin.

Bevlogen

Het Ronald McDonald Kinderfonds krijgt geen overheidssubsidie en functioneert dankzij de bevlogen inzet van onmisbare vrijwilligers, betrokken donateurs, sponsors en partners. De manager van het Ronald McDonald Huis Sophia Rotterdam deed aan het eind van haar presentatie op de Westerschelde Ferry een beroep op de ondernemers van de MBC en de VBC. Initiatieven om geld in te zamelen zijn onder andere een autorally, golftoernooi of sponsorloop.

www.mbcmiddelburg.nl



In het midden Natascha Jongenotter van het Ronald McDonald Huis Sophia Rotterdam; rechts Wiljan Vloet, directeur van de Westerschelde Ferry.



Specialist in besturingskasten en energieverdelers verhuisd naar fraai nieuw pand

Feestelijke opening bij PM Elektro

Door: Henk van de Voorde



PM Elektro is eind vorig jaar al verhuisd in Middelburg, maar recentelijk was de officiële opening van de nieuwe huisvesting aan de Kleverskerkseweg 10. In de enorme loods werden klanten, leveranciers en medewerkers van PM Elektro getrakteerd op lekkere hapjes en drankjes van Kallewaard Catering & Partyservice uit Colijnsplaat. PM Elektro is een gerenommeerde paneelbouwer in Nederland en met name actief in de industrie. Behalve in heel Nederland heeft het bedrijf ook klanten in België en Duitsland.



Foto's: Adri van de Wege

Bezoekers kregen tijdens de feestelijke opening ook een rondleiding in de fraaie kantoren op de bovenverdieping van de technische specialist. Zo is er zowel een afdeling voor de engineers en werkvoorbereiders van de besturingspanelen als voor hun collega's van de energieverdelers. Het totale pand is met zo'n duizend vierkante meter bijna vier keer zo groot dan de oude huisvesting aan de Hertzweg.

Corebusiness

PM Elektro is gespecialiseerd in het bouwen van besturingskasten en energieverdelers tot maar liefst 6.300 ampère en biedt des-

gewenst ook ondersteuning bij het plaatsen, installeren en inbedrijfstellen hiervan. Zo wordt de spanning en functionaliteit getest. Naast inbedrijfstelling en inregelen van systemen wordt ook de software voor de besturing aangesloten. Deze one-stop-shopping wordt gewaardeerd want de klant kan hierdoor focussen op zijn eigen corebusiness.

Ontzorgen

„Wij kunnen op elk gewenst niveau instappen. We nemen de zorg voor installatie, inbedrijfstelling en onderhoud van besturingspanelen en energieverdelers voor



V.l.n.r. Martijn Nieuwenhuize, Bram van Stel en Peter But.

machines en installaties graag van de klant over. We denken mee over optimalisatie van de technische installatie en het toepassen van nieuwe ontwikkelingen en technieken. Hiermee dragen we bij aan een betrouwbare en veilige installatie”, aldus Martijn Nieuwenhuize, die samen met Peter But en Bram van Stel de directie vormt van PM Elektro.

Tekenprogramma Eplan

De engineers van PM Elektro analyseren, ontwerpen, berekenen en tekenen het complete besturingspaneel met behulp van het gerenommeerde tekenprogramma Eplan. Als basis hiervoor gelden altijd de ideeën van de klant.

Nieuwste technieken

Het ontwerp ligt in handen van een team van hooggekwalificeerde engineers, die niet alleen over ruime ervaring beschikken, maar ook op de hoogte zijn van de laatste ontwikkelingen in de techniek. Deze kennis danken zij aan continue scholing en nauwe contacten met leveranciers en producenten. Daardoor is de klant verzekerd van gedegen



besturingskasten en energieverdelers - van groot tot klein - die opgesteld waren in de enorme hal. „Besturingskasten kunnen zo groot niet zijn of we bouwen ze. Bovendien assembleren we ook energieverdelers, van licht tot zwaar. Onze klanten variëren van kleinere installateurs tot grote industriële bedrijven, zoals in de voedingsmiddelen industrie en petrochemie. We merken duidelijk de invloed van de energietransitie door de vraag naar grotere energieverdelers tot wel 6300 ampère”, zegt Peter But.

Werkgelegenheid

PM Elektro is met 25 vaste krachten en een flexibele schil van een vijftal medewerkers goed voor de werkgelegenheid in de regio Middelburg. Bovendien leidt het bedrijf ook zelf leerlingen van het MBO op tot technische vakmensen. „Negen van de tien keer

Vervolg op pagina 23

advies over de nieuwste technieken en componenten.

Krachten bundelen

Het voordeel van PM Elektro is dat het bedrijf zowel engineering, bouw en installatie van besturingspanelen en energieverdelers onder haar hoede kan nemen. Zo kan de klant het geheel aan één partij uitbesteden, waarbij de afdelingen van PM Elektro onderling hun krachten bundelen om van het project een succes te maken.

Petrochemie

Tijdens de officiële opening konden de bezoekers een kijkje nemen bij de vele



Medewerkers van PM Elektro in het nieuwe kantoor.



Well **prepared** for the
heat of the moment

WAAROM TRAINEN BIJ RELYON NUTEC FIRE ACADEMY

- Unieke realistische trainingsfaciliteiten: 'Train as you fight'
- 360° veiligheidsoplossingen, opleiding, training en consultancy
- Herkenbare, realistische en op maat gemaakte trainingsprogramma's
- Meer dan 35 jaar ervaring in brandweeropleidingen en -trainingen
- Trainings- en adviesprogramma's gebaseerd op (inter)nationale industriële standaarden en best practices

RelyOn Nutec
Fire Academy

Meer informatie en boekingen:
T. 0181 376 666
E. fireacademy@nl.relyonnutec.com

Beerweg 71
3199 LM Maasvlakte-Rotterdam
www.relyonnutec-fireacademy.nl



Kennisdeling onder leiding van oud-burgemeester/Zeeuws ambassadeur Cees van Liere.

blijven ze vervolgens bij ons. Wij kunnen ze namelijk een mooie gevarieerde baan aanbieden met goede doorgroei mogelijkheden”, onderstreept Peter.

Trots

Bram van Stel, die samen met Martijn Nieuwenhuize en Peter But ook eigenaar is van PM Elektro, verklaarde tijdens de feestelijke opening trots te zijn op de nieuwe locatie. „Daar mogen jullie best een bubbeltje of jus d'orange op drinken! Dit pand geeft veel meer ruimte om te ondernemen.

Weemoed

Toch wordt er nog wel eens met weemoed terug gedacht aan de beginjaren van het bedrijf, memoreerde Van Stel, die tevens voorzitter is van de Middelburgse Bedrijven Club (MBC).

„Het bedrijf is rond de millenniumwisseling onder de naam Paneelbouw Middelburg gestart door Jos Westerbeek (hier ook aanwezig vandaag) met het bouwen van kleinere kastjes. Als je ziet wat voor enorme besturingskasten er tegenwoordig worden geassembleerd bij PM Elektro, dan kunnen



Bloemen voor Martijn Nieuwenhuize (directie PM Elektro) op de sfeervolle bijeenkomst.

we best trots zijn op de ontwikkeling van het bedrijf.”

Groeiambities

Met de nieuwe locatie kan PM Elektro haar

groeiambities verder gestalte geven, vervolgt de mede-eigenaar in zijn toespraak. „We zijn blij dat er veel klanten en leveranciers aanwezig zijn. Peter en Martijn geven jullie graag een rondleiding in het nieuwe pand.”

www.pmelektro.nl



- vrijwel alle disciplines in huis, van ontwerp tot inbedrijfsstellen.
- assembleren van grote(re) aantallen besturingskasten en energieverdelers.
- ondersteuning bij plaatsen en in bedrijf stellen van besturingskasten en energieverdelers
- industrie, food, machinebouw en utiliteit.
- korte levertijden
- onafhankelijk
- flexibel
- ISO 9001 en VCA* gecertificeerd
- Fedet sectie Federatie Paneelbouw
- ontwerpen in Eplan.



Feyter Forklift Services geeft gehoor aan roep om duurzame havenlogistiek Veelzijdige specialist in material handling

Steeds vaker kiezen ook havenbedrijven, waar bedrijfszekerheid van levensbelang is, voor elektrische alternatieven ter vervanging van de gangbare machines met verbrandingsmotor. Als material handling specialist merkt Feyter Forklift Services de stijgende behoefte aan duurzame havenlogistiek in de dagelijkse praktijk. Niet alleen vanwege het milieu, maar ook om bedrijfseconomische redenen.

Feyter bedient de havengebieden in met name Rotterdam, Amsterdam, Vlissingen, Terneuzen en Gent met levering en onderhoud van (zware) heftrucks, reachstackers en terminaltrekkers. Ook deze enorme machines in material handling gaan mee in de energietransitie. Feyter Forklift Services merkt vandaag de dag een groeiende vraag naar elektrische machines voor goederenbehandeling in het zwaardere segment.

Lithium batterijen

Op het gebied van heftrucks is elektrische aandrijving niks nieuws en bestaat deze al decennia lang. Het bedrijf heeft daarom al geruime ervaring met deze technieken. Door nieuwe ontwikkelingen, bijvoorbeeld op gebied van lithium batterijen, komen er

nu in rap tempo ook steeds meer elektrische alternatieven in het zware segment.

Elektrische reachstacker

De groei is sinds een paar jaar ook merkbaar bij machines die tot voor kort niet met elektrische aandrijving beschikbaar waren. Tegenwoordig zijn er elektrische heftrucks van Kalmar met een hefvermogen tot 33 ton. Bovendien introduceerde Kalmar vorig jaar een serie elektrische reachstackers met

een hefvermogen van 45 ton. De grootste uitdaging is dat de infrastructuur er klaar voor moet zijn. Er moet dus voldoende elektriciteit beschikbaar zijn.

'Opportunity charging'

De inzet van elektrische machines vereist ook een aanpassing in het gebruik. Een elektrische reachstacker heeft een capaciteit voor een shift van acht uur. Anders dan bij een diesel machine, die volgetankt wordt

Kalmar Elektrische heftruck.



Elektrische schranklader van Kovaco.

op het moment dat de tank bijna leeg is, moet bij elektrische reachstackers 'opportunity charging' worden toegepast. Bedrijven die in ploegendienst werken moeten hun chauffeurs leren om elke mogelijkheid van opladen aan te wenden, anders halen ze hun bereik niet.

Aanstaande ontwikkelingen

De markt is volop in beweging en Feyter Forklift Services zit er bovenop. Van Terberg zijn er ondertussen elektrische terminal trekkers. Tevens worden praktijktesten uitgevoerd met terminal trekkers op waterstof. Manitou heeft onlangs de lang verwachte lancering van verschillende elektrische verreikers officieel aangekondigd en de eerste machines worden in de loop van 2023 verwacht.

Elektrische schrankladers

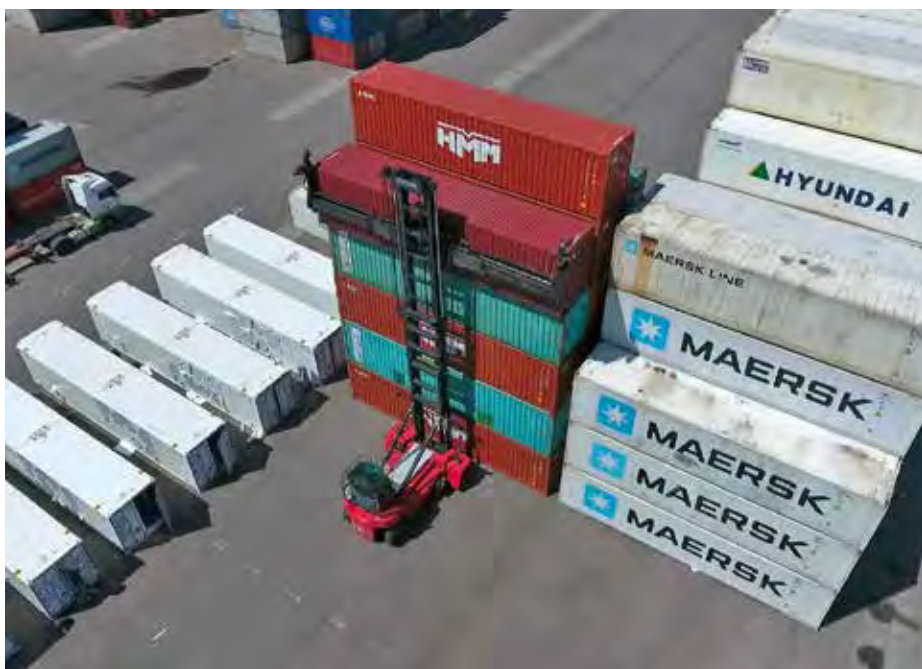
Een goed voorbeeld in het kader van verduurzaming van het machinepark zijn ook de 100 procent elektrische schrankladers van Kovaco die Feyter Forklift Services eind 2021 heeft toegevoegd aan zijn aanbod. Feyter is officieel dealer voor de regio Zuidwest Nederland.

Binnenvaart

Schrankladers worden veelvuldig ingezet bij het lossen van bulk in de binnenvaart. De Kovaco Elise-900 is wereldwijd de eerste elektrische schranklader. De compacte, stille en emissieloze machine draagt bij aan zowel een duurzamere als veiligere werkomgeving. Afhankelijk van de inzet biedt de standaard accu van de Elise-900 een werktijd tot zo'n 6 uur. Met een optionele, grotere batterij kan dit worden opgeschroefd tot 8+ uur.

Op afstand

Ook de mogelijkheid om schrankladers op afstand te bedienen is uniek en draagt



Kalmar Empty Handler, Tweede Maasvlakte.

bij aan een veilige werkomgeving. Met name in situaties waarbij de machines in het ruim van een schip worden gebruikt. Geïnteresseerden zijn welkom bij Feyter Forklift Services voor een demo. Desgewenst kan de machine ook op locatie in bedrijf gesteld worden.

Duurzaam én economisch

Weliswaar zijn elektrische machines in aanschaf duurder dan hun tegenhanger met brandstofmotor, de operationele kosten voor zowel de energie als het onderhoud liggen fors lager. De elektrische aandrijving is onderhoudsarm doordat deze minder aan slijtage onderhevige componenten bevat. Zodoende zijn de elektrische schrankladers niet alleen uit duurzaamheidsoogpunt maar ook economisch een interessant alternatief

voor de diesel aangedreven machines. Dat is essentieel want inmiddels is er algehele consensus om van de fossiele brandstoffen af te geraken.

Totaaloplosser material handling

Feyter Forklift Services is totaaloplosser op het gebied van 'material handling' en interne logistiek. Het bedrijf heeft anno 2022 meerdere vestigingen in Nederland, België, Duitsland en Spanje. Feyter Forklift Services heeft twee zusterbedrijven: Feyter Gabelstapler in Duitsland en Feyter Iberia in Spanje, met locaties in Barcelona en Madrid.

Alle interne transportmiddelen

Feyter is een echte allrounder en voorziet in alle interne transportmiddelen, van handpallettruck tot reachstacker. Tot het portfolio horen merken als Kalmar, Terberg, Mitsubishi, CAT, Manitou, Meclift en Kovaco. Naast de technische knowhow van al deze producten is Feyter gespecialiseerd in verkoop, verhuur, lease en servicecontracten. Met name verhuur wordt steeds belangrijker voor bedrijven met het oog op flexibiliteit. Feyter houdt de verhuurvloot zo jong mogelijk door een continue aanwas van nieuwe machines en verkoop van gebruikte machines.

Vacatures

Voor de Forklift Services divisie van Feyter Group opereren zo'n 90 medewerkers in vaste dienst. Vanwege de gestage groei zijn er diverse technische vacatures, met name voor servicemonteurs in de regio's Zeeland, Antwerpen, West-Brabant en Rotterdam.



Elektrische, 25 ton zware heftruck van Kalmar.

Meer informatie is te vinden op www.werkenbijfeytergroup.com



Fabrieken bij Yara Sluiskil na shut down weer klaar voor de toekomst Ambitie is 'zero emission plant'



Een ammoniakfabriek, ureumoplossingsfabriek, salpeterzuurfabriek en twee ureumgranulaatfabrieken zijn weer volledig in bedrijf na de grootste onderhoudsstop ooit van Yara Sluiskil, die zo'n drie jaar voorbereiding vergde. Deze fabrieken op het kilometerslange terrein van Yara Sluiskil werden in het laatste kwartaal van 2022, waarbij soms wel 20 gieken van hijskranen de skyline tekenden, vakkundig onder handen genomen. Er is maar liefst 80 miljoen euro geïnvesteerd in de grootste fabriek van het Noorse Yara.

In de ammoniakfabriek bijvoorbeeld zijn in vijf weken tijd meer dan duizend klussen uitgevoerd, variërend van verplichte controles van pompen en afsluiters tot preventieve vervanging van onderdelen. Daarvoor zijn specialisten van over de hele wereld naar Sluiskil getogen. De grootste salpeterzuurfabriek kreeg nieuwe reactoren, waarmee Yara per jaar 110.000 ton minder CO₂ uitstoot.

Yara is een van de grootste producenten van ammoniak in de wereld en leidend in de internationale handel en verscheping van ammoniak. De multinational maakt ammoniak van de basisgrondstoffen aardgas en water en vervolgens van de combinaties van ammoniak

en CO₂ ureum, dat een breed spectrum aan toepassingen heeft. Behalve ureum worden ook grote volumes salpeterzuur, nitraatmeststoffen, AdBlue en CO₂ geproduceerd voor verschillende marktsegmenten.

Vertrouwen

„De grootste onderhoudsstop ooit toont aan dat ons moederbedrijf alle vertrouwen heeft in onze vestiging en ik ben erg trots op alle medewerkers en contractors die deze gigantische klus tot een goed einde hebben weten te brengen, binnen de strakke planning en met een hoge veiligheidsstandaard”, blikt algemeen directeur Michael Schlaug van Yara Sluiskil tevreden terug.

Duizenden klussen

In totaal werden enkele duizenden klussen uitgevoerd, variërend van periodieke wettelijke keuringen tot aan inspecties van leidingen, het vervangen en reviseren van



pompen, schoonmaakwerk en zelfs compleet nieuwe fabrieksonderdelen. Maar liefst 1.200 mensen extra werkten mee aan deze onderhoudsstop. Soms wel 800 tegelijk, naast de ruim 700 vaste medewerkers die een baan hebben bij de grootste kunstmest- en AdBlue producent van Noordwest-Europa.

Reforming-C

De kleinste ammoniakfabriek Reforming-C, die de mooie leeftijd heeft van ruim 50 jaar en periodiek om de drie jaar in de steigers staat voor onderhoud, kreeg deze keer een extra beurt waarmee 40 miljoen euro gemoeid was. Hiermee kan Reforming-C zich weer meten met de meest energiezuinige fabrieken ter wereld, ondanks de respectabele leeftijd.

Besparing

„Specialisten van Yara International en daarbuiten kwamen met eigen ogen aanschouwen hoe wij dat in Sluiskil doen, omdat ze er van willen leren”, vertelt onderhoudsstop coördinator Maarten Van De Ginste. Zo werd een nieuwe reactor in de fabriek geïnstalleerd waardoor er 2 miljoen kubieke meter aardgas per jaar bespaard wordt.

Dorp Sluiskil

Hanne de Geest, proces engineer en verantwoordelijk voor de opstart van de ammoniakfabriek rekent voor: „Dat is anderhalf keer het totale gasverbruik van alle inwoners van het naastgelegen dorp Sluiskil.” Ureum-7, een plant waarin met de grondstoffen CO₂ en ammoniak ureumoplossing wordt gemaakt, kreeg een nieuwe stripper. De nieuwe installatie vergroot de flexibiliteit waarmee nog beter ingespeeld kan worden op de marktomstandigheden.

Climate Roadmap 2030

Ook projecten uit de Climate Roadmap 2030 van Yara Sluiskil werden uitgevoerd. Nadat voor de zomer voor een salpeterzuurfabriek

al nieuwe branders waren geïnstalleerd waarmee maar liefst 110.000 ton CO₂ equivalenten per jaar wordt verminderd, zijn in de stop tal van kleinere projecten uitgevoerd, zoals het omleggen van stoomcircuits en afvalwaterstromen om nog meer reststoffen te hergebruiken en uitstoot te verlagen. Ook elektrificatie van een aantal installaties werd gerealiseerd om de broeikasgasemissies te verminderen. Kortom, belangrijke stappen om de klimaatdoelen te halen.

Waterstof

Naast het aanpassen van bestaande installaties werkt Yara ook aan nieuwe technologie om groene en blauwe waterstof te maken. Yara wil in 2030 al zo'n 90 procent van haar broeikasgasemissies in Sluiskil gereduceerd hebben ten opzichte van 1990 toen nog 5,2 miljoen ton de lucht in ging. In 2030 moet dat 0,7 miljoen ton zijn.

'Zero emission plant'

Yara probeert momenteel de toch al ambitieuze klimaatdoelen uit de Roadmap 2030 nog eens vijf jaar naar voren te halen mede door Maatwerkafspraken met de overheid. De restemissies worden in de periode daarna gereduceerd, want de ambitie van Yara is een 'zero emission plant'.

Voedselvoorziening

Vanuit de fabriek in Sluiskil worden maar liefst veertig miljoen mensen gevoed. Vanwege de toename van de wereldbevolking van 7 naar 10 miljard inwoners moet er in 2050 meer dan dubbel zoveel voedsel geproduceerd worden om alle monden te kunnen voeden. Een grote opgave, mede omdat het landbouwareaal beperkt is, oerwouden als longen van de aarde en biodiversiteit in brede zin behouden moeten blijven. De milieu-



impact dient daarbij minimaal te zijn en de klimaatimpact zelfs geëlimineerd tot nihil.

Mobiliteitssector

Producten van Yara worden ook gebruikt voor de mobiliteitssector en energie intensieve industrie waarmee de lucht schoner wordt, zoals AdBlue en NoxCare. Ook nieuwe producten worden ontwikkeld in Sluiskil, waarbij schone ammoniak als brandstof hoge ogen gooit om de scheepvaart te helpen decarboniseren.

Belangrijke schakel

„De laatste tijd staat het belang van nationale en Europese strategische autonomie voor voedselzekerheid en producten zoals meststoffen, maar ook AdBlue en CO₂ meer op de politieke agenda en daar ben ik blij mee, want wij zijn daar een belangrijke schakel in”, verklaart Michael Schlaug.

Groen ammoniak

Yara investeert al enkele jaren volop in onderzoek om groene ammoniak te produceren. Ammoniak is de basis voor kunstmest, maar kan ook gebruikt worden om energie in op te slaan of als basisgrondstof voor tal van chemische producten. Om groene ammoniak te produceren zonder aardgas is een elektro-

chemisch proces nodig. Hierbij is elektriciteit uit wind, zon of andere CO₂-arme bronnen nodig om water te splitsen in waterstof en zuurstof. Vervolgens wordt de waterstof aan stikstof gebonden en ontstaat ammoniak.

Dockwize

Ook op sociaal-maatschappelijk vlak pakt Yara haar verantwoordelijkheid. Zo is Yara een grote industriële partner voor de innovatieve broedplaats Dockwize. Het is essentieel om gezamenlijk te innoveren. Dat geldt ook voor de directe omgeving. Met financiële steun van Yara wordt samen gebouwd aan een nog aantrekkelijker woon-, werk- en leefomgeving. De klankbordgroep van Yara maakt zich sterk om de belangen van de omgeving en omwonenden te behartigen. Yara krijgt haar license to operate al bijna 100 jaar van haar omgeving en zet zich graag in om dat zo te houden.

AdBlue

Momenteel wordt bij Yara door waterbedrijf Evides een nieuwe hal gebouwd waar water wordt gedemineraliseerd tot zuiver water. Het wordt gebruikt voor de stoomproductie, koeling en om chemicaliën in op te lossen. Bijvoorbeeld voor de productie van AdBlue waardoor de stikstofuitstoot van dieselmotoren drastisch wordt verminderd.





**De
KUNST
van "GROEN"
inzamelen, scheiden
én verwerken!**

***Van Scheepsafval naar grondstof
voor een nieuw product.....***

Al meer dan 50 jaar is Bek & Verburg voortvarend op het gebied van inzameling van meer dan 180 verschillende scheeps- en offshore-afvalstoffen in de Nederlandse zeehavens. Bek & Verburg is onderscheidend, duurzaam en vooruitstrevend op haar vakgebied. Met de ingebruikname van de Invotix is er een nieuwe groene mijlpaal bereikt. Het varen en inzamelen met dit zelf ontworpen inzamelschip gebeurt volledig elektrisch. Bek & Verburg heeft vestigingen in Rotterdam, Scheveningen, Amsterdam, IJmuiden, Den Helder en Eemshaven.



Bek & Verburg

- Collecting and handling shipping waste
- Trading / Maritime waste specialists

Montrealweg 140
Havennr. 4267
3197 KH
Rotterdam-Boele
T. 010 - 428 77 44
F. 010 - 428 77 49
i. www.bek-verburg.nl




**VAN
TRAA**

Welcome on board?

Van Traa Advocaten is sinds 1898 gespecialiseerd op het gebied van Transport & Logistiek, Internationale Handel en Verzekering & Aansprakelijkheid. Door de bijzondere aandacht voor cliënten, het leveren van juridisch maatwerk en het continue investeren in kennis en opleiding van onze medewerkers, behoort Van Traa Advocaten al jaren tot de top van de markt.

**Voor meer info: www.vantraa.nl of
Van Traa Advocaten | LinkedIn**

” *International trade, transport & insurance*



STANDIC
EXPERTS IN TANK STORAGE

**EXPERTS IN TANK STORAGE
IN THE ARA REGION**

More than 60 years of tank storage experience

- Focus on dedication and specialty products
- Skilled, responsive and reliable partner
- Stainless steel and mild steel tanks
- Optional features like cooling, heating, mixing and nitrogen blanketing



STANDIC.COM



Hoe nemen we de juiste stappen in de samenleving van vandaag New circular company



In de wereld van vandaag de dag worden we elke dag geconfronteerd met vraagstukken over de vervuiling van de aarde. Hoe kunnen we het beter doen? Onze voetafdruk wordt gemeten en we moeten ervoor zorgen dat het milieu minder belast wordt. Daarnaast wordt er gewerkt aan allerlei verschillende milieubelastingen. Degene die vervuult moet ervoor boeten. Nu denkt men daar bij Bridges2000 al langere tijd heel helder over na. „Voetafdruk verminderen komt neer op praktisch zijn, ons gezonde verstand gebruiken en nuchter blijven“, aldus ondernemer Hendrik van der Ham van Bridges2000 uit Zevenbergen, gespecialiseerd in bruggen en gangways.

Bridges2000 heeft al jaren een duurzame instelling. En de laatste jaren hebben ze het predicaat 'new circular economy company' verdiend. Het bedrijf vervaardigt de meeste producten uit aluminium. Dat heeft twee

grote voordelen: het is licht en heeft nadien geen onderhoud meer. Aluminium roest niet en is gemakkelijk her te gebruiken. Zo kunnen daardoor bij bruggen lichtere fundaties worden toegepast, die tevens indirecte milieu voordelen voor de samenleving opleveren. Bridges2000 levert met name aan de sectoren offshore, maritiem en civiel.

Duurzame stappen

Grotere bedrijven in allerlei sectoren zouden duurzame stappen kunnen nemen, zegt



Ondernemer Hendrik van der Ham van Bridges2000.

Van der Ham. „ Bij elk groter bedrijf is er de mogelijkheid om niche markten te bedienen, met hergebruik van producten dat eigenlijk bestempeld werd als afval. Deze producten kunnen weer worden bewerkt en aangeboden, meestal zelfs lokaal. Als Bridges2000 willen we graag met andere bedrijven meedenken en brainstormen om een bijdrage te leveren aan een schonere wereld.“

Seventh Project Development

Naast Bridges2000 heeft Van der Ham ook het bedrijf Seventh Project Development opgericht. Seventh is een duurzaam project in 10 grote havensteden in de wereld. Momenteel wordt de weg geplaveid voor de bouw van het eerste drijvende eiland, 425 m in diameter en ca 13 m hoog. Het wordt gebouwd in een droogdok van Pearl Drydocks Emirates. Dit bedrijf zorgt voor een uitstekende hub voor onderhoud.

Pearl Drydocks Emirates

„Het wordt steeds duidelijker dat in het Midden-Oosten straks de meeste business zal worden uitgevoerd. Dan is het geen optie meer om terug te varen naar Europa of verder te gaan naar Azië. Dit bespaart de nodige kosten. Pearl Drydocks Emirates is bovendien een 'new circular economy company'. Reders kunnen in de droogdokken Pearl Drydocks Emirates hun schepen duurzaam en tegen lagere kosten laten onderhouden. Een win-win-situatie.

Nadere inlichtingen over Pearl Drydocks Emirates via solutions@bridges2000.com



EU-Handelsprogramma biedt kansen voor zeevaart na Brexit

Door: Douwe de Vries

De Brexit heeft veel impact in diverse sectoren waardoor handelen met het Verenigd Koninkrijk een stuk lastiger is geworden. De zeetransport is een van de sectoren die flink getroffen is door de Brexit. Vanuit de Europese Unie wordt er hulp geboden aan ondernemers om deze klappen op te vangen. Deze hulp is in Nederland bekend als het EU-handelsprogramma. In dit artikel blikken we samen met Marjolein van Noort van de Koninklijke Vereniging van Nederlandse Reders (KVNR) en Femke de Jong van de Rijksdienst voor Ondernemend Nederland (RVO) terug op de Brexit, en kijken we vooral vooruit. De Jong: "Er is nu een nieuwe werkelijkheid met hoge brandstofprijzen. De hulpprogramma's vanuit de Brexit zijn nu op een nieuwe manier relevant geworden."

Foto: KVNR

Ook ferry's hebben te maken met strengere richtlijnen door de Brexit.

Het belangrijkste verschil met de situatie voor de Brexit is dat de administratieve rompslomp om goederen in Britse havens te kunnen afleveren enorm is gestegen, zo blijkt uit een rapport van Ecorys dat in opdracht van RVO is gemaakt. Daardoor zijn de kosten eveneens gestegen. Geïnterviewde transport- en logistieke bedrijven gaven aan dat er intern meer capaciteit nodig is om aan de aanvullende procedures te werken en om de aanpassingen te vergemakkelijken én te versnellen.

Communicatie

Marjolein van Noort, dossierhouder internationale handel en Brexit van de KVNR, schetst een beeld dat overeenkomt met de resultaten uit het onderzoek. "Wat je ziet, is dat er in de aanloop naar de Brexit veel communicatie is geweest over dat de handelsrelatie ging veranderen. Alle partijen, ook de reders, die te maken hebben met de doorvoer van goederen en mensen, kregen te maken met aanvullende regelgeving. Vervelend is hierbij dat zaken onduidelijk zijn, dan wel niet volledig geregeld worden. Praktische zaken, over hoe

het hier is geregeld en hoe het aan de andere kant van de zee is geregeld, waren niet zichtbaar. Daardoor hebben ondernemers veel kosten moeten maken, bijvoorbeeld op het gebied van IT."

Belang van open handel

De export van en naar Nederland gaat voor een flink deel over water. Internationaal is dat zo'n 90 procent en binnen Europa schommelt het percentage rond 35 procent. Nederlandse reders hebben volgens Van Noort een uitstekende positie in de Europese kustvaart en zijn gebaat bij open handel. "Duidelijke handelsverdragen die maritiem transport vrije doorgang geven dragen bij aan verbetering van de export. Onduidelijkheden en nieuwe belemmeringen zoals we zagen met de Brexit, stellen zowel exporteurs als reders voor uitdagingen. Het wegnemen van resterende handelsbelemmeringen geeft een impuls aan vervoer over water en daarmee aan duurzaam transport. En dat is in het belang van exporterende bedrijven en Nederlandse reders."

Nieuwe afzetmarkten

Een effect van de Brexit is dat de Rotterdamse haven minder vaak zal worden gebruikt als wereldwijde wederuitvoerhaven, ook naar het VK. Voorheen kwamen veel goederen met zeetransport via Rotterdam de EU in, om daarna naar onder andere de VK te worden vervoerd. Nu gaat men rechtstreeks. Dat heeft gevolgen voor zowel de short sea-sector als de haven. Om ondernemers te helpen nieuwe afzetmarkten te vinden is het EU-Handelsprogramma opgezet, een programma dat deel uit maakt van de Brexit Adjustment Reserve (BAR). Dit is een steunregeling van de EU waarbinnen 32 miljoen euro door de EU geoormd is voor internationalisering van het Nederlandse bedrijfsleven.

Foto: Port of Felixstowe



De haven van Felixstowe is de grootste containerhaven van het Verenigd Koninkrijk. De haven is goed voor een derde van het totale containervolume in het VK.

Nieuwe thema's

Het EU-Handelsprogramma wordt uitgevoerd door RVO in opdracht van het ministerie van Economische Zaken en Klimaat (EZK). Femke de Jong is vanuit RVO nauw betrokken bij het programma. De Jong legt uit wat het programma inhoudt: "Door Brexit getroffen Nederlandse ondernemers die een directe handelsrelatie hebben met het VK kunnen zich sinds mei 2022 aanmelden voor ondersteuning bij het uitbreiden van hun afzetmarkten. Het EU-Handelsprogramma is erop gericht om de afhankelijkheid van het VK te verminderen. Met een breed scala aan diensten worden ondernemers gestimuleerd om hun afzetmarkten uit te breiden. Er zitten geen kosten aan verbonden voor de ondernemers, zo krijgen de deelnemers kansen om hun export uit te breiden."

De Jong geeft aan dat er nog veel meer gebruik gemaakt kan worden van het programma door Nederlandse ondernemers, ook binnen de zeevaart. "We zien wel aanmeldingen binnenkomen, maar niet zoveel als we misschien in eerste instantie hadden verwacht. Dat komt mede door de nieuwe werkelijkheid, met een oorlog in Oekraïne en hoge brandstofprijzen. Ondernemers zijn er meer bij gebaat om daar nu op in te spelen, dan zich druk te maken over de toegenomen administratie door de Brexit. We zien dan ook dat de programma's die we aanbieden, zoals e-learnings en webinars, vooral in trek zijn als ze gaan over thema's als transport en duurzaamheid."

Duurzaamheid

Het EU-Handelsprogramma is zo op een nieuwe manier relevant geworden. Centraal staan de behoeften van de deelnemers, het pro-



Foto: Port of Liverpool

De haven van Liverpool verwerkt goederen zoals graan, hout, bulkvloeistoffen, olie en stukgoed. Het is de vierde grootste haven in het Verenigd Koninkrijk met een vrachtvolume van 32 miljoen ton per jaar.

gramma biedt vervolgens maatwerk aan. De Jong: "Als nu blijkt dat het vinden van nieuwe afzetmarkten niet de meeste prioriteit heeft voor ondernemers, dan zal het programma zich vanzelf steeds meer gaan richten op de bovengenoemde thema's als duurzaamheid en transport. Het mooie is dat je in contact kan komen met gelijkgestemde bedrijven die met dezelfde onderwerpen bezig zijn." Om te illustreren dat Europa ook na de Brexit stappen maakt in de verduurzaming, deelt

Van Noort een mooie mijlpaal. "In november was er een tewaterlating van een nieuw schip van één van onze leden, dat is een dieselelektrisch schip. Heel mooi om te zien dat er steeds meer hybride schepen komen en we ook druk bezig zijn met bijvoorbeeld het afvangen van CO₂, voordat het in de lucht komt. Zolang we allemaal bewust zijn van het belang van transport via zee, 90% van alles wordt immers over zee vervoerd, zie ik veel nieuwe kansen ontstaan."

BAR Bedrijfsregeling open tot 31 maart 2023

De Europese Unie biedt ondernemers aan om geld terug te vragen voor de gemaakte kosten of nog te maken kosten ten gevolge van de Brexit. Dit kan via de Brexit Adjustment Reserve (BAR). De BAR kent verschillende regelingen. Voor de zeetransportsector zijn de BAR Bedrijfslevenregeling en het EU-Handelsprogramma interessant. De Bedrijfslevenregeling, die sinds 1 november is opengesteld, kent twee delen: de BAR Tegemoetkoming van gemaakte kosten door Brexit en de BAR Tegemoetkoming van nog te maken kosten door Brexit. Deze laatste regeling is echter al op 13 december gesloten. De eerste regeling is open tot 31 maart 2023.

Voorwaarden

Er zijn wel enkele logische voorwaarden. Zo moeten bedrijven kunnen aantonen dat de activiteiten plaatsvonden door de Brexit. En ook moeten bedrijven sinds 1 januari 2021 in het KVK Handelsregister ingeschreven staan en niet daarna fail-

liet zijn gegaan. Bedrijven kunnen bijvoorbeeld subsidie aanvragen voor kosten die gemaakt en betaald zijn in de periode van 1 januari 2018 tot en met 31 oktober 2022. Het gaat hier om de kosten voor aanpassingen aan de ICT-infrastructuur die nodig waren als gevolg van de Brexit. Denk hierbij aan de aanschaf van (gebruikslicenties van) standaardsoftware of het laten ontwikkelen van maatwerkoplossingen.

EU-Handelsprogramma

Het EU-handelsprogramma ondersteunt ondernemers, die door de Brexit tegen extra belemmeringen zijn aangelopen. Ook helpt het programma ondernemers bij het vinden van nieuwe afzetmarkten. Daarvoor heeft het EU-Handelsprogramma specifieke modules opgezet, die zich richten op duurzaamheid en transport.

Meer info:

www.rvo.nl/subsidies-financiering/bar/eu-handelsprogramma. Beide programma's worden uitgevoerd door de Rijksdienst voor Ondernemend Nederland (RVO), in opdracht van het ministerie van Economische Zaken en Klimaat (EZK).

Foto: KVMR



Het EU-Handelsprogramma helpt bedrijven die door de Brexit minder handel drijven met het Verenigd Koninkrijk.



Op- & overslag, expeditie & transport en totale douaneafhandeling Pfauth Logistics is ketenregisseur

Het aanbod aan goederenstromen blijft stijgen, om via opslag te behandelen. Dat merkt ook Pfauth Logistics BV uit havengebied Vlissingen-Oost, met de terminals van Vlissingen, Rotterdam, Antwerpen en Gent in de nabijheid. Als ketenregisseur verzorgt het familiebedrijf al ruim 45 jaar logistieke diensten op maat aan diverse industriële, maritieme- en handelsbedrijven. Kernactiviteiten zijn op- & overslag, expeditie & transport en totale douaneafhandeling. Pfauth is onder andere specialist in opslag van ADR en IMO lading conform PGS15.

„Onze klanten kunnen zich met een gerust hart bezig houden met productie en verkoop van goederen. Wij ontzorgen ze namelijk op logistiek gebied”, aldus directeur Robbert Pfauth die de derde generatie van het familiebedrijf vertegenwoordigt.

Doorgroeimogelijkheden

In 2019 is het bedrijfsterrein meer dan verdubbeld tot zo'n 25.000 vierkante meter. De overdekte opslagcapaciteit is met de bouw van een nieuwe loods toegenomen naar meer dan 10.000 vierkante meter. Bovendien is er letterlijk en figuurlijk nog meer ruimte voor doorgroeimogelijkheden op deze locatie.

Loyaal

Groei is echter geen doel op zich. „Het gaat niet om schaalgrootte. We willen dicht bij ons zelf blijven. Plezier in het werk, op de goede manier kwaliteit leveren en luisteren naar de klant zijn essentieel voor ons. Wij gaan niet voor het snelle gewin, maar focussen ons op

onze bestaande klanten. We zijn loyaal naar onze klanten en leveranciers en zij naar ons.”

Kameleon

Hoe problematisch macro-economische en geopolitieke omstandigheden ook kunnen zijn, bijvoorbeeld in het licht van de energiecrisis en de schaarste aan grondstoffen, Pfauth biedt soelaas conform haar slogan 'we always find a way'. „Het voordeel van een klein familiebedrijf is dat je als een kameleon kan mee bewegen op vraag en behoefte van de klant.”

Value added services

Pfauth Logistics verzorgt desgewenst ook value added services zoals palletiseren, ompakken en etiketteren van goederen. „We treden graag op als regisseur en verbinden partijen met elkaar. Bepaalde diensten doen wij niet zelf, zoals bijvoorbeeld het ompakken (verbulken) van goederen of het transport en opslaan van tankcontainers. Toch kunnen we ook hierin voorzien voor onze klanten, dankzij partnerships.”

Internationale handelsbedrijven

„We zijn historisch gezien vooral gericht op de (petro)chemie, maar focussen ons de laatste jaren ook steeds meer op de internationaal opererende handelsbedrijven voor zowel opslag van gevaarlijke als ongevaarlijke grondstoffen. Daarnaast verzorgen we ook opslag van diverse technische spare parts voor bedrijven die actief zijn in de (petro)chemie”, legt Robbert Pfauth uit.

Regisseur

Als logistieke regisseur volgt Pfauth Logistics het vervoer vanaf het begin tot aan de eindbestemming. Voor iedere Europese en/of overzeese bestemming werkt Pfauth samen met een netwerk van gekwalificeerde vervoerders. Moet het snel, dan worden koeriersdiensten aangeboden binnen Nederland en naar vrijwel alle bestemmingen binnen Europa.

Pfauth Logistics heeft al decennia een exclusief partnership met onafhankelijke douane expediteur Gaston Schul.



CON
NECT
ING
YOU

PORT OF MOERDIJK

VIERDE ZEEHAVEN VAN NATIONAAL BELANG

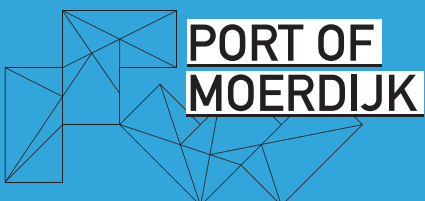
TWEEDE CONTAINERHAVEN VAN NEDERLAND

TWEEDE ECONOMISCHE MOTOR VAN BRABANT

WERK VOOR RUIM 19.000 MENSEN

FOCUS OP CIRCULAIRE CHEMIE EN DUURZAME EUROPESE LOGISTIEK

KNOOPPUNT VOOR SHORTSEA, BINNENVAART, SPOOR, WEG EN BUISLEIDING



WWW.PORTOFMOERDIJK.NL



OUR MISSION IS **YOURS**

Special transport | www.vanderwees.nl